

*Le Filet
brodé*

114 MODÈLES

Tous les Filets qui composent cette Collection ont
— été faits avec les fils de lin extra — **“ A l’Aigle DA^É ”**

L'EMPLOI de cette marque est spécialement recommandé pour l'exécution de tous nos modèles.

Il importe, en effet, pour bien réussir le travail, de toujours employer le même fil, seul moyen d'avoir une broderie régulière et homogène.

Il importe surtout d'employer une marque de fil présentant toutes les garanties et fabriquée avec les meilleures matières.

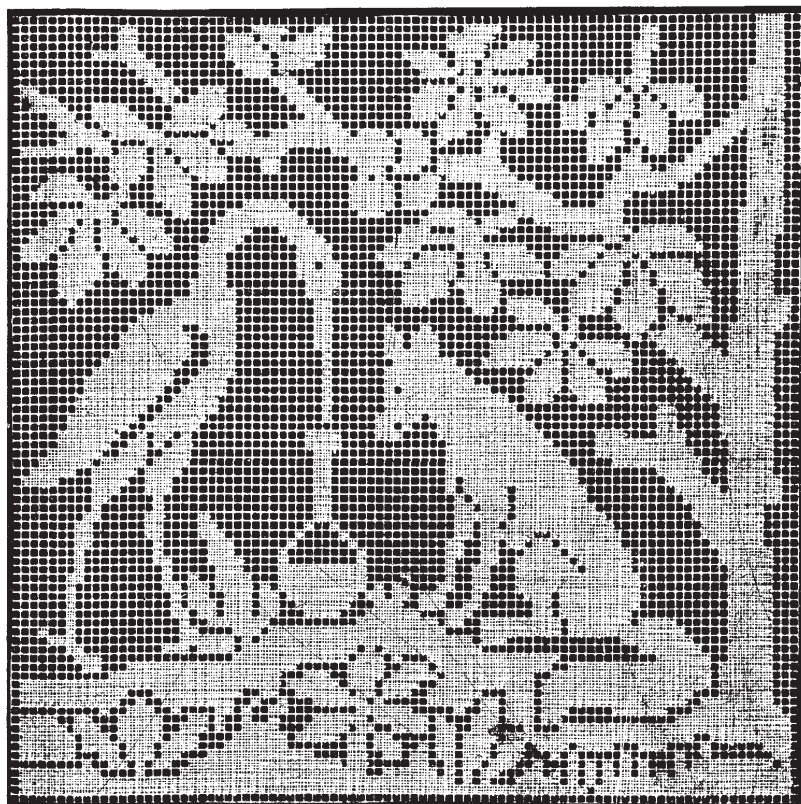
Le fil de lin **“ A l’Aigle DA^É ”** se fait dans toutes les grosseurs, depuis le N° 6 jusqu'au N° 3000.



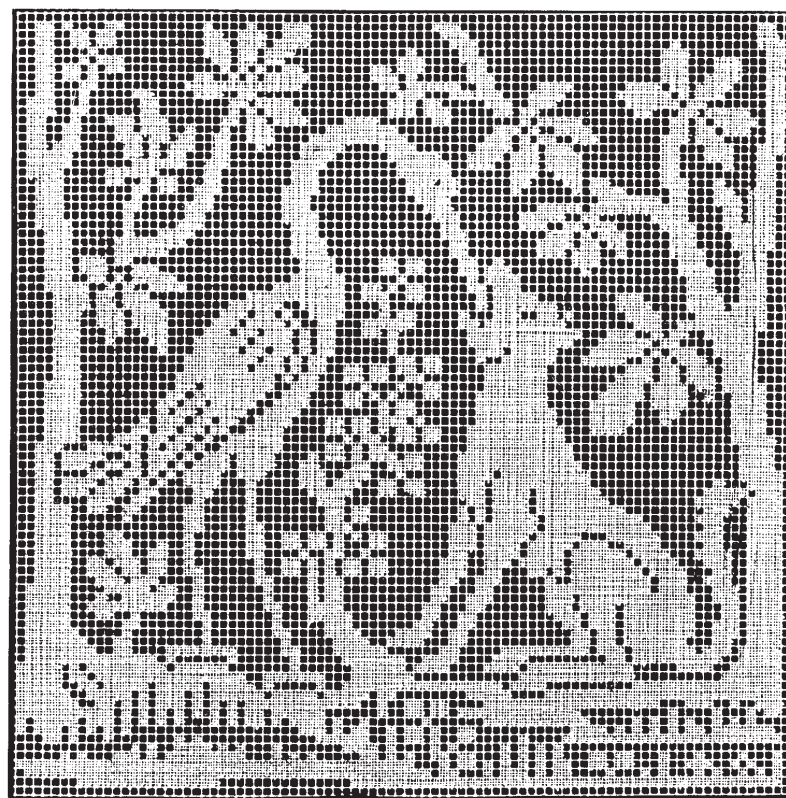
IL est filé avec les lins de qualité supérieure et produit un travail nerveux et brillant, comparable en tous points aux beaux filets brodés anciens qui ont su si bien résister au temps et à l'usage, et qui font encore l'admiration générale dans les musées.

Le fil de lin **“ A l’Aigle ”** se vend dans tous les magasins, en écheveaux de 40 mètres.

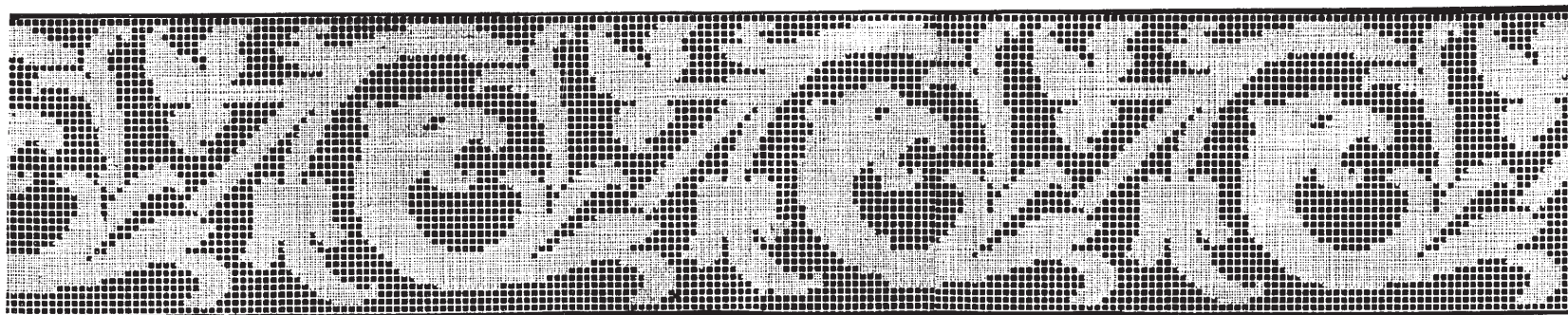
Pour éviter toute erreur ou toute substitution, exiger les initiales **DA^É**.



89 mailles.

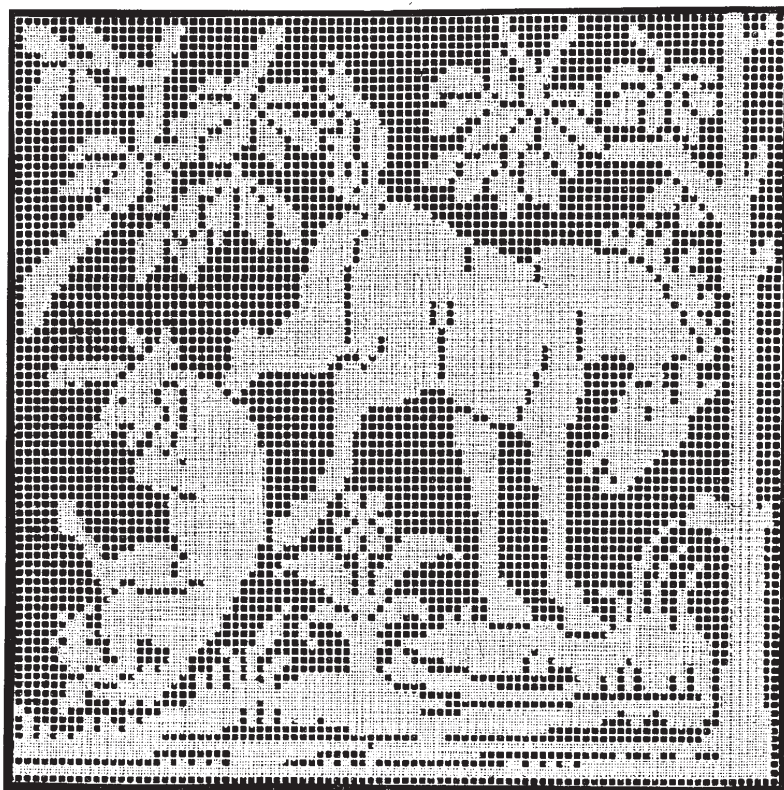


89 mailles.

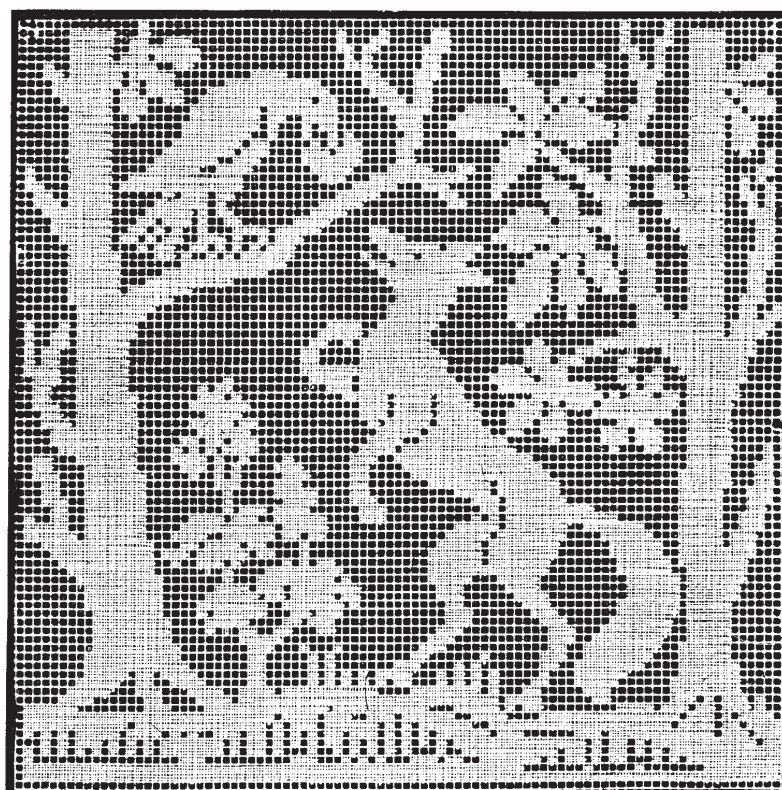


39 mailles de large.

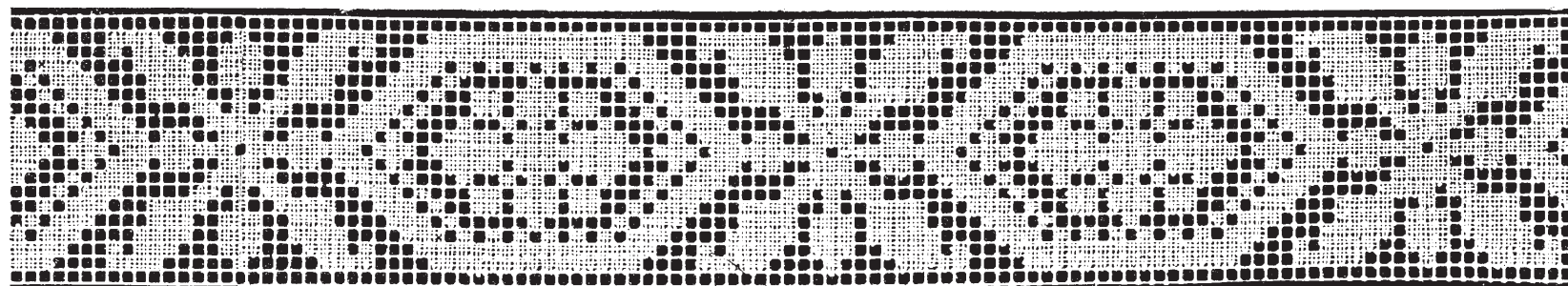
Filets exécutés avec les fils de lin extra " A l'Aigle DA^É "



89 mailles.

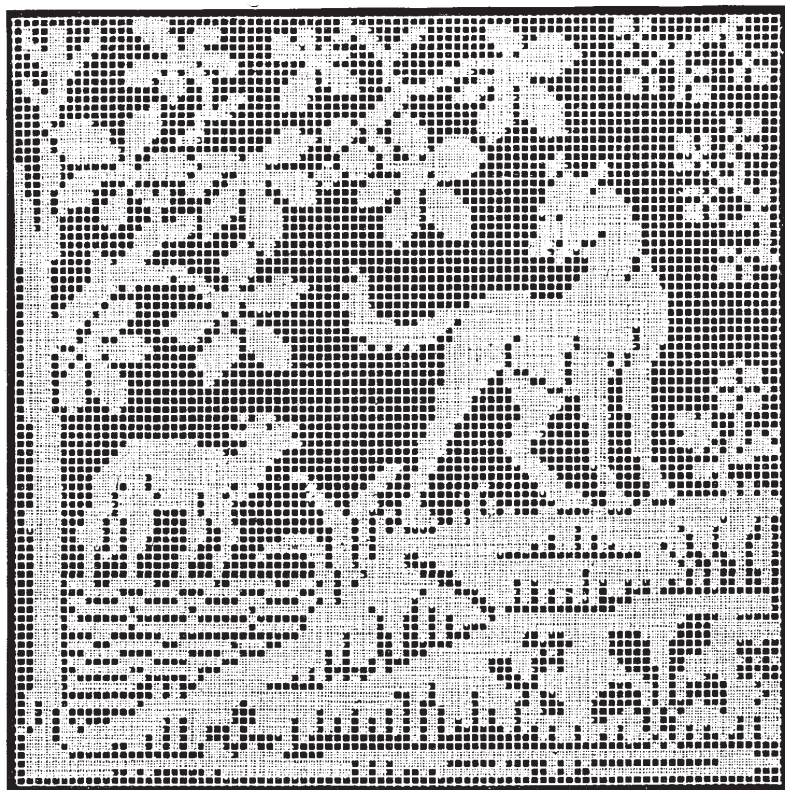


89 mailles.

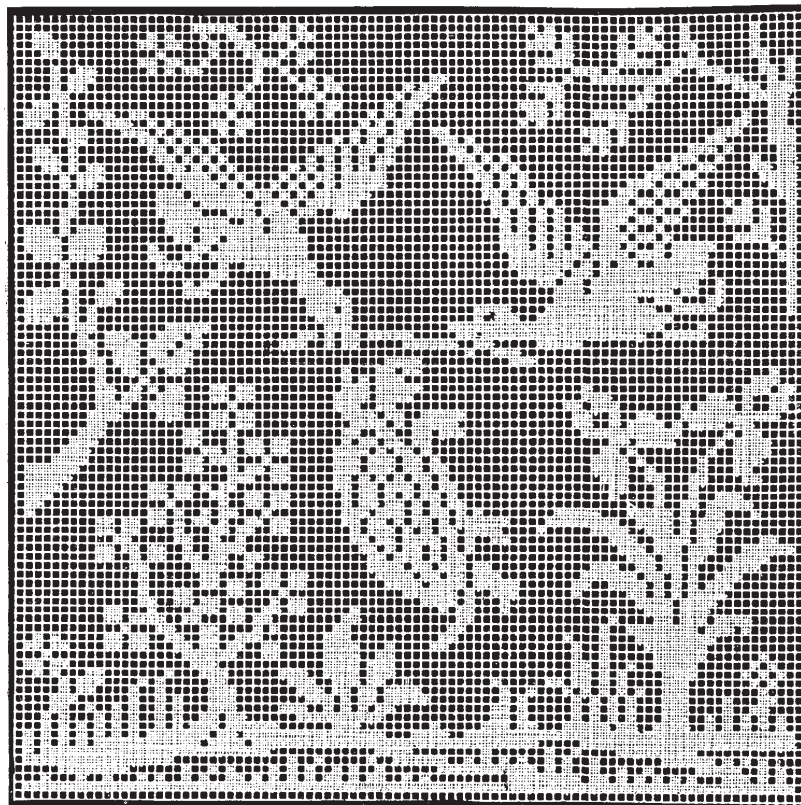


19 mailles de large.

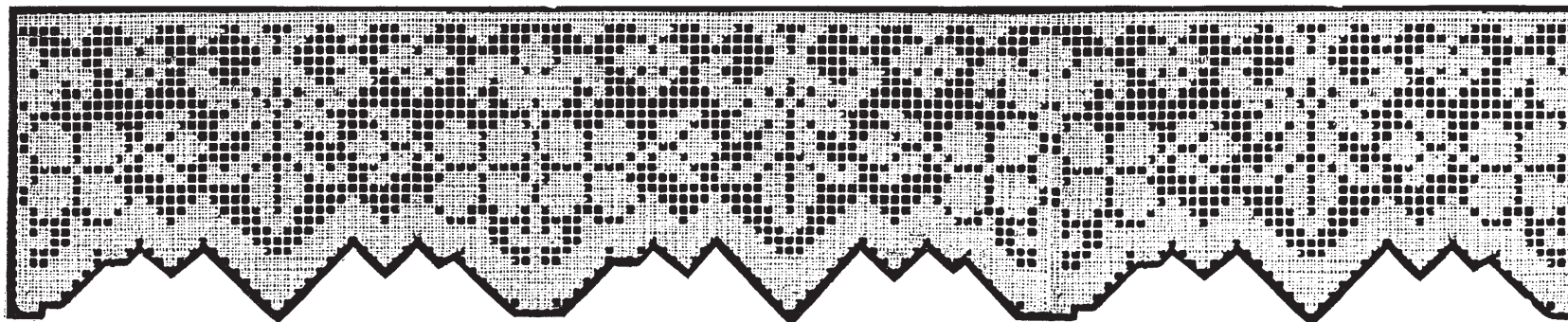
Filets exécutés avec les fils de lin extra " A l'Aigle DA^É "



89 mailles.

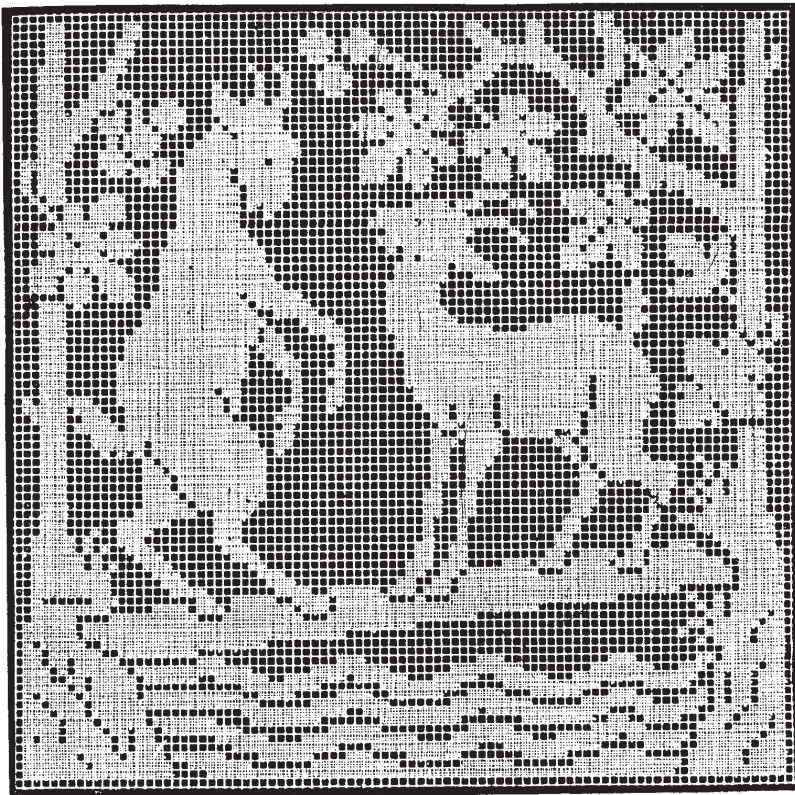


89 mailles.

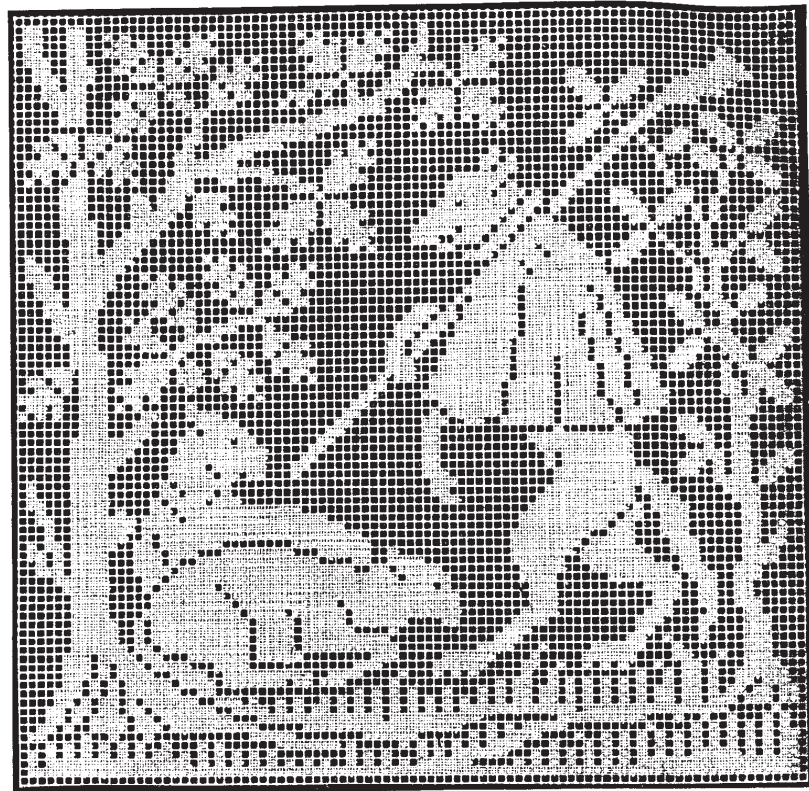


29 mailles de large.

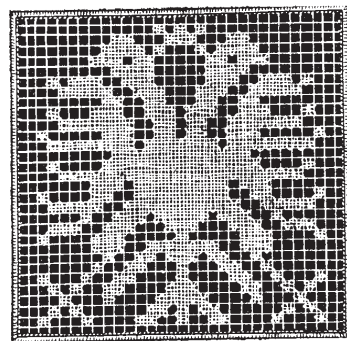
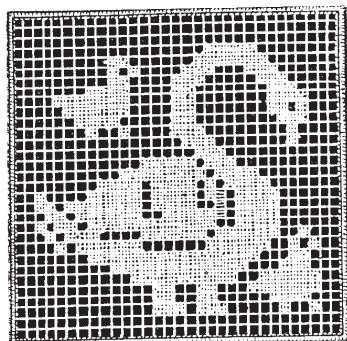
Filets exécutés avec les fils de lin extra " A l'Aigle DA^É "



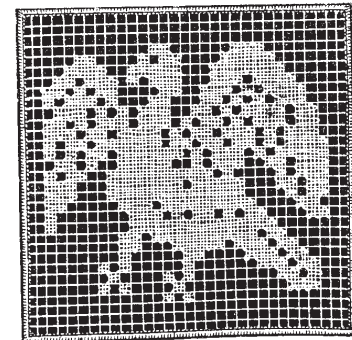
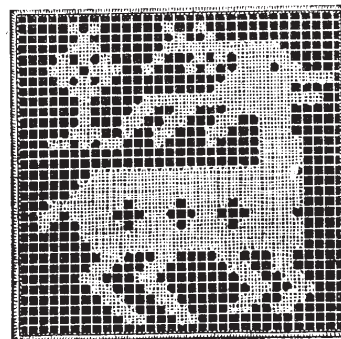
89 mailles.



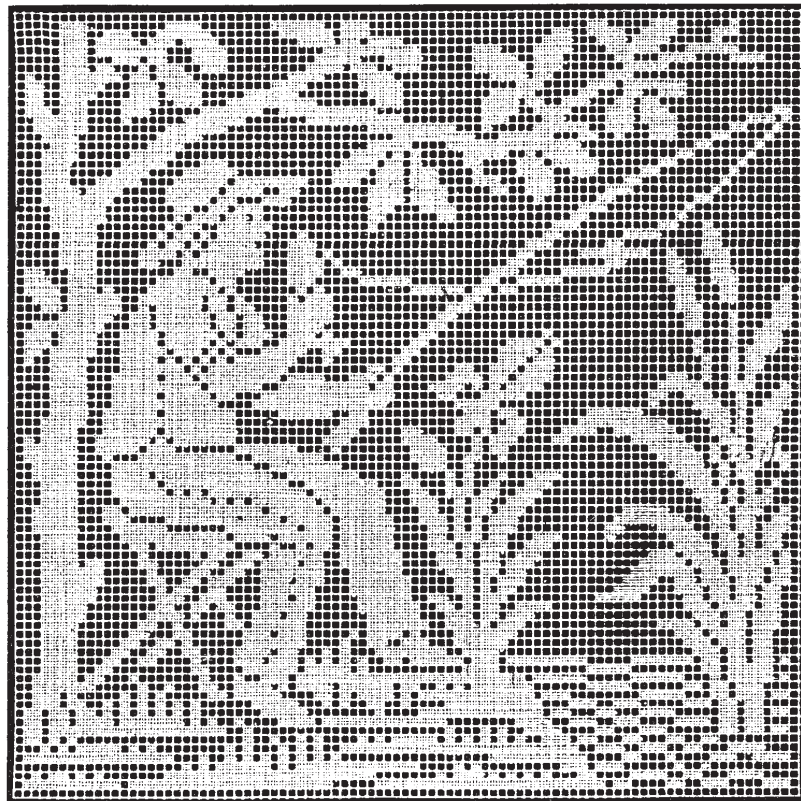
89 mailles.



31 mailles.



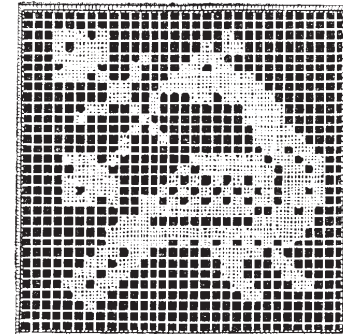
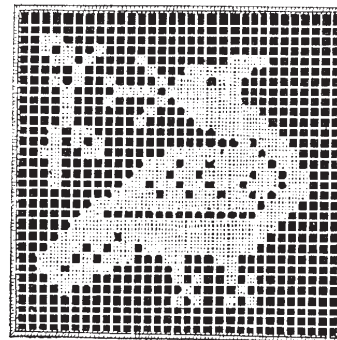
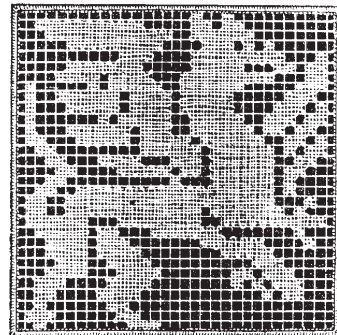
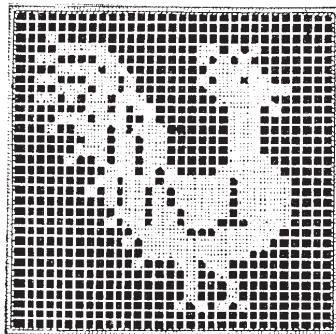
Filets exécutés avec les fils de lin extra " A l'Aigle DAÉ "



89 mailles.

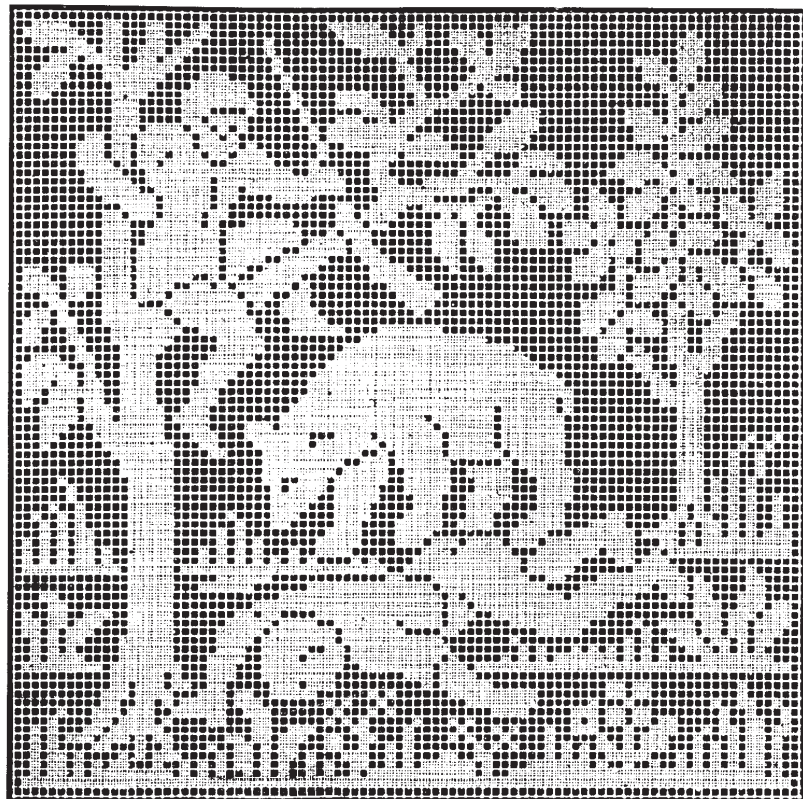


89 mailles.

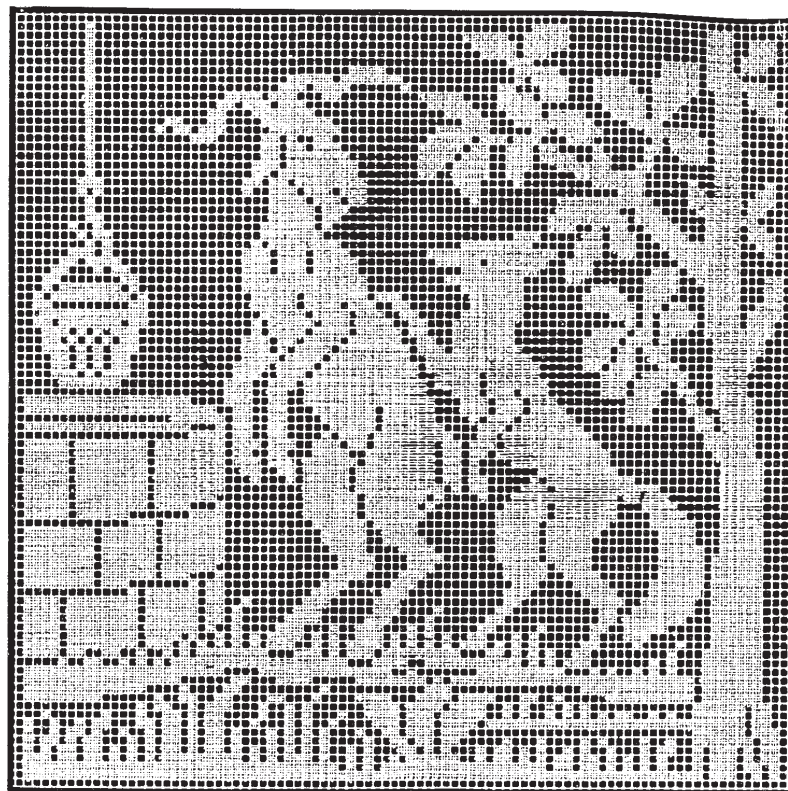


31 mailles.

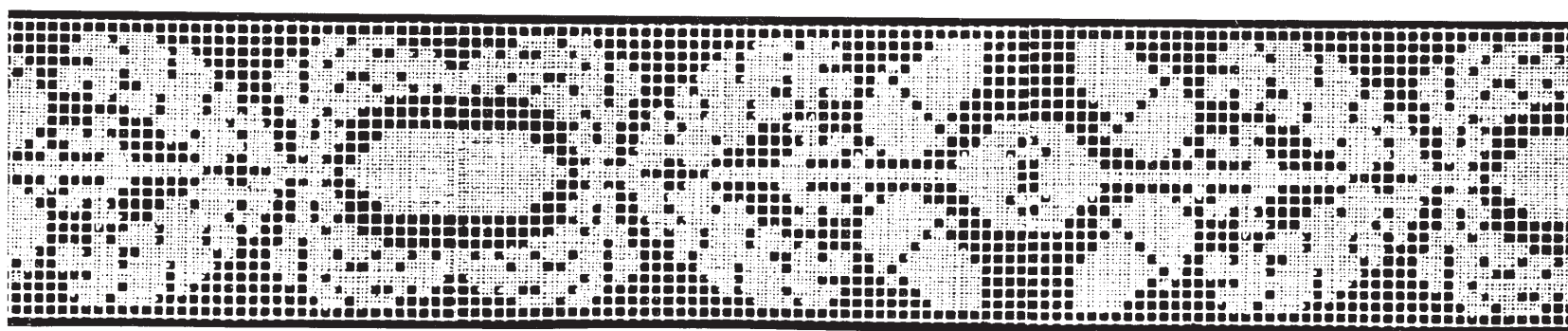
Filets exécutés avec les fils de lin extra "A l'Aigle DAÉ"



89 mailles.



89 mailles.



25 mailles de large.

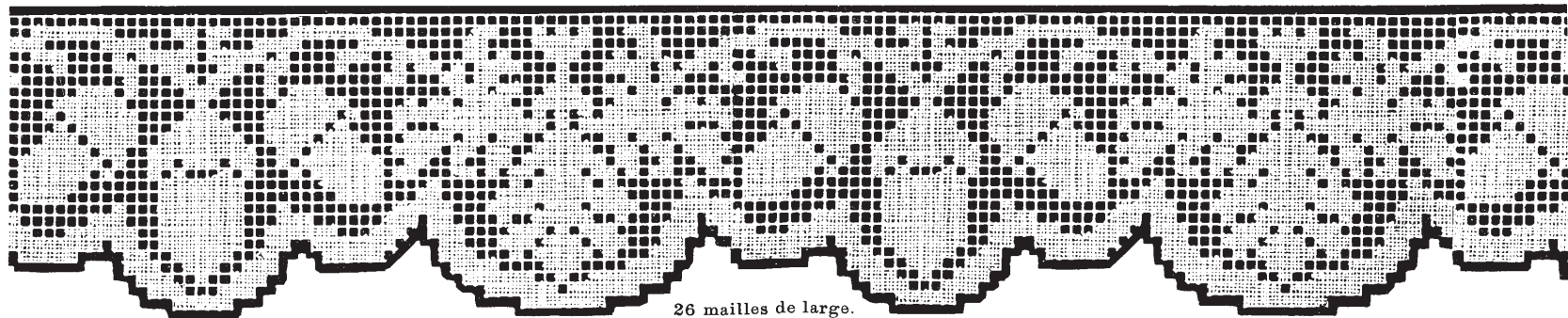
Filets exécutés avec les fils de lin extra " A l'Aigle DA É "



89 mailles.

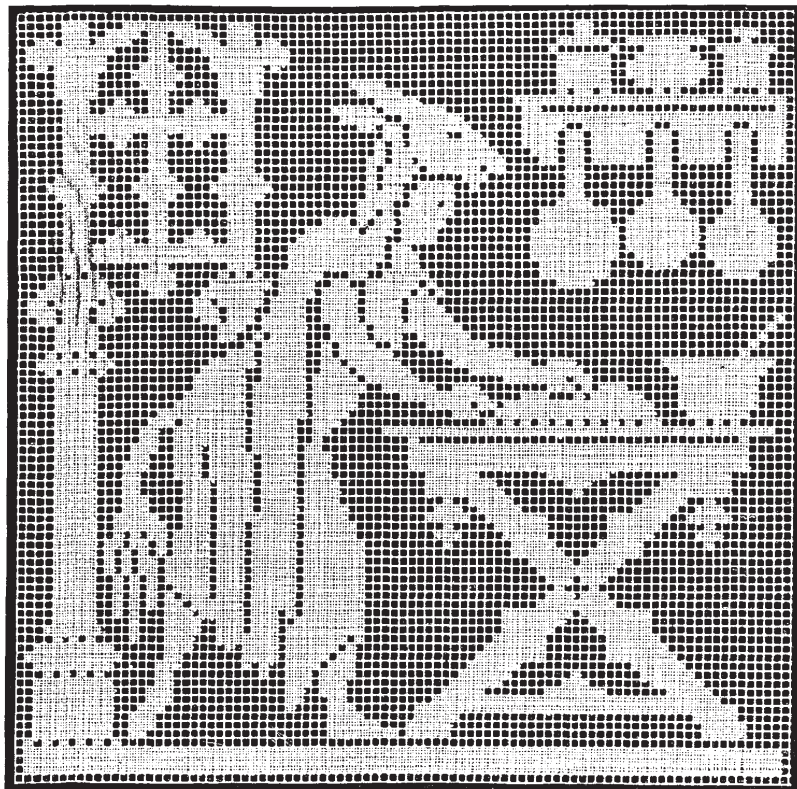


89 mailles.

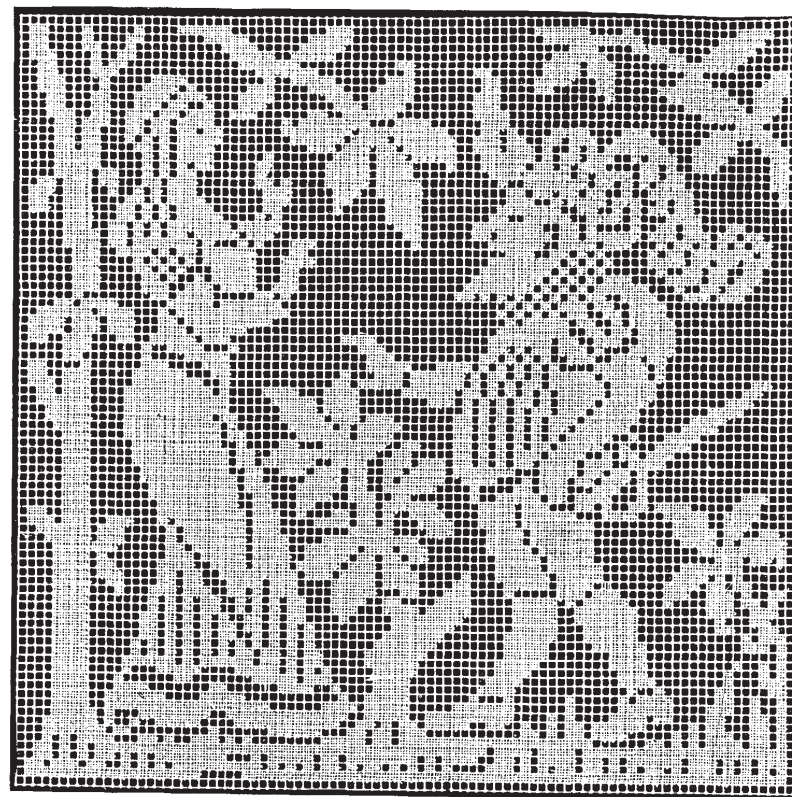


26 mailles de large.

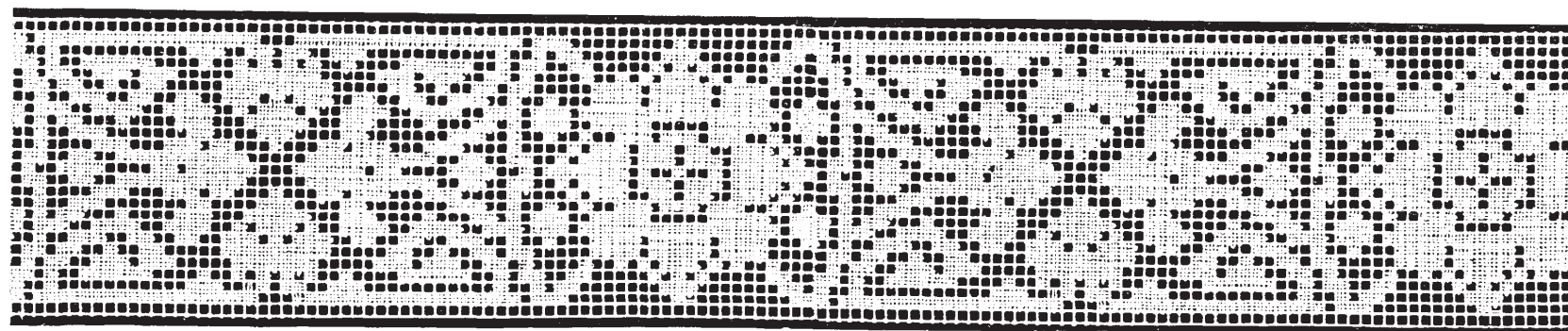
Filets exécutés avec les fils de lin extra " A l'Aigle DA^É "



89 mailles.

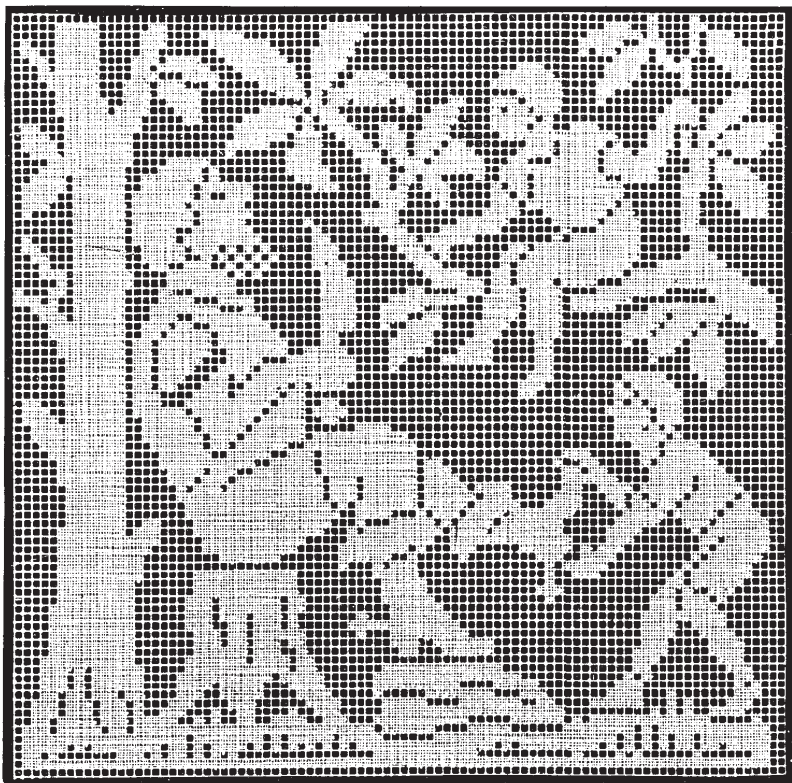


89 mailles.



25 mailles de large.

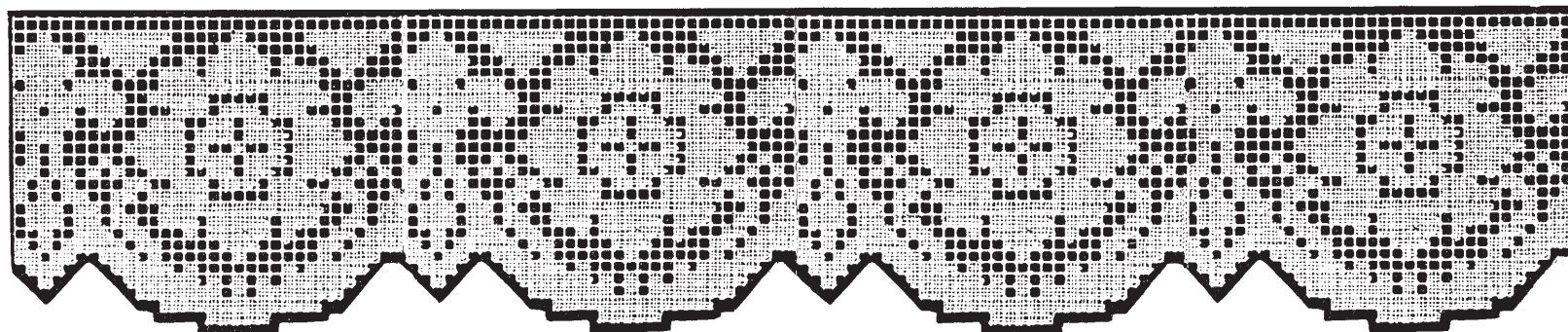
Filets exécutés avec les fils de lin extra "A l'Aigle DAÉ"



89 mailles.



89 mailles.

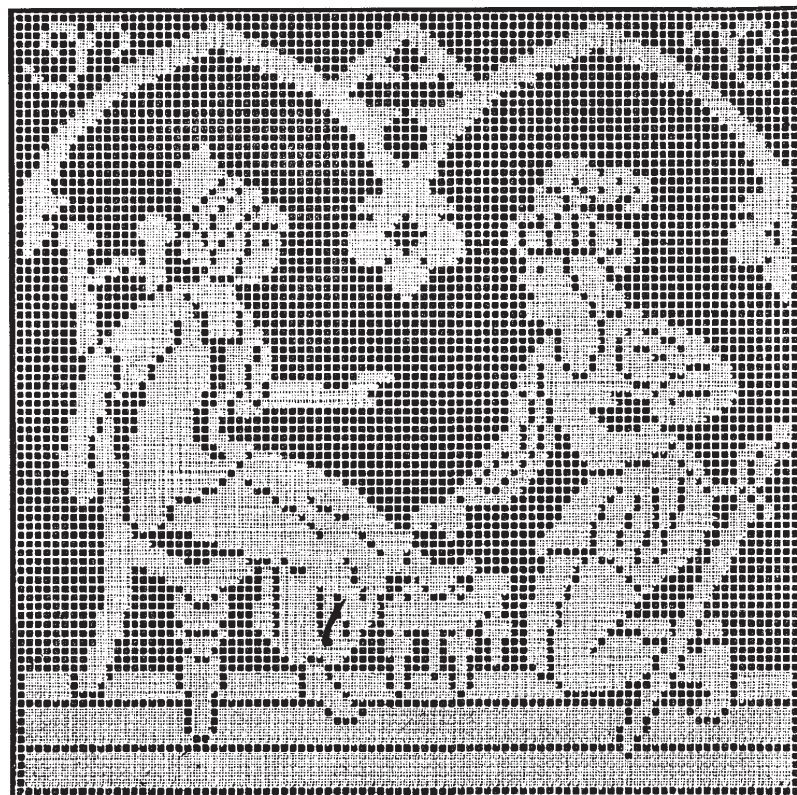


26 mailles de large.

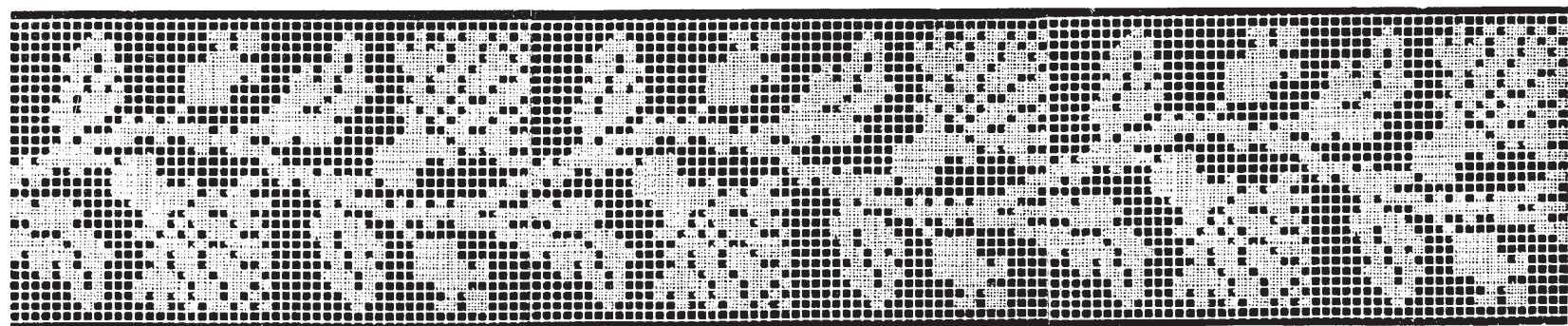
Filets exécutés avec les fils de lin extra "A l'Aigle DAÉ"



89 mailles.



89 mailles.



29 mailles de large.

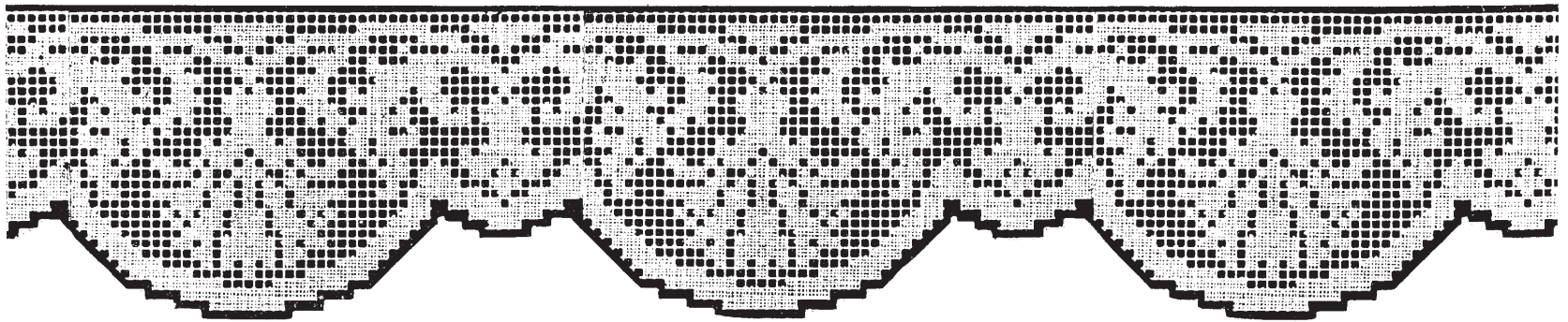
Filets exécutés avec les fils de lin extra "A l'Aigle DAÉ"



89 mailles.



89 mailles.



30 mailles de large.

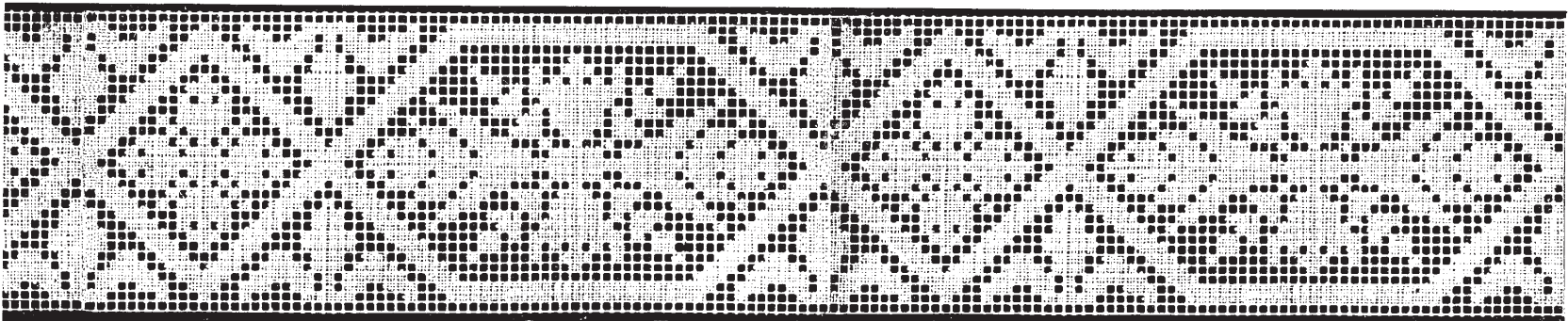
Filets exécutés avec les fils de lin extra " A l'Aigle DA^É "



89 mailles.

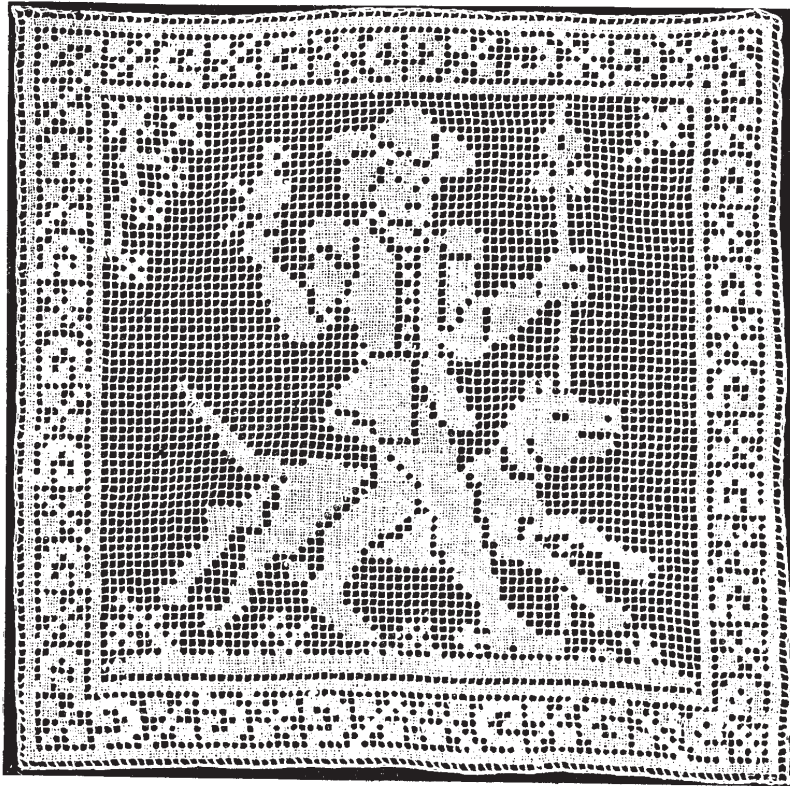


89 mailles.



29 mailles de large

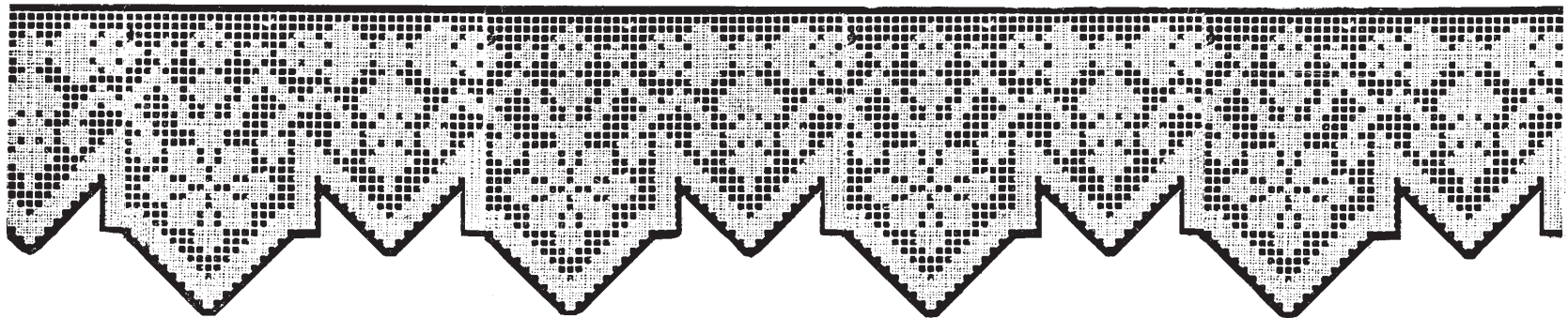
Filets exécutés avec les fils de lin extra " A l'Aigle DA^É "



89 mailles.



389 mailles.



34 mailles de large.

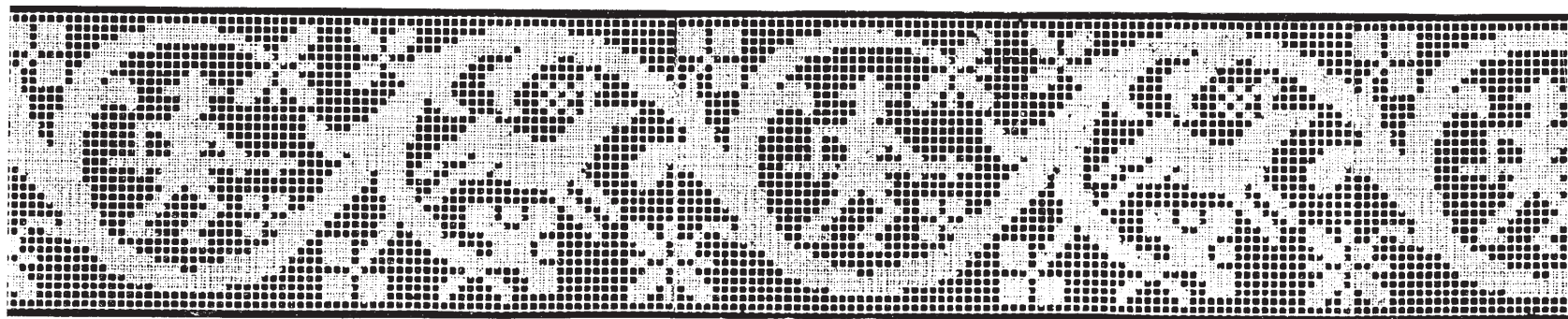
Filets exécutés avec les fils de lin extra " A l'Aigle DAÉ "



89 mailles.

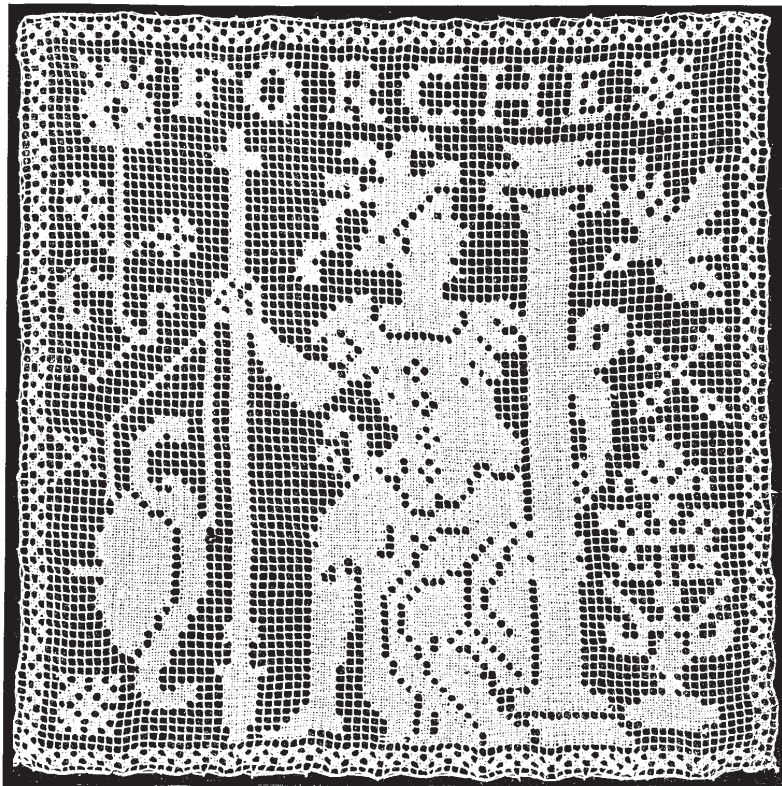


89 mailles.



33 mailles de large.

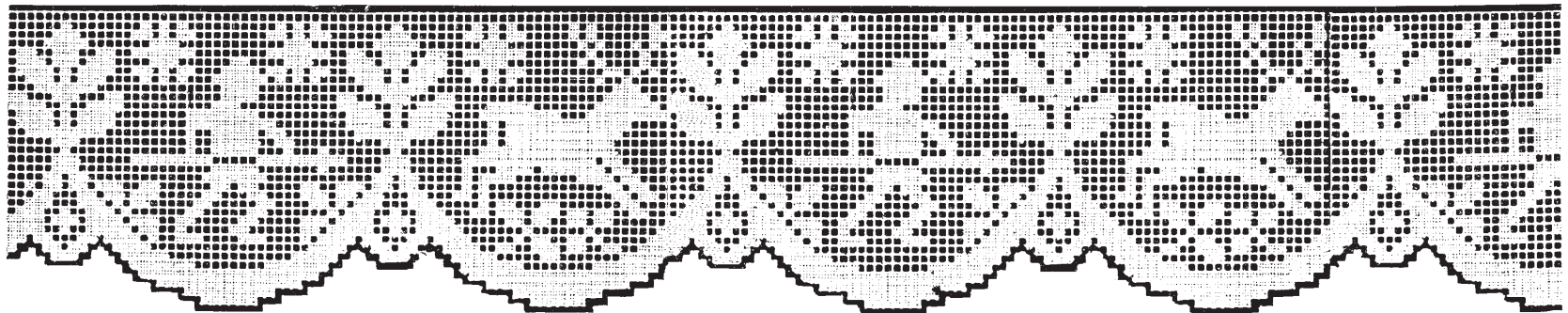
Filets exécutés avec les fils de lin extra " A l'Aigle DA^É "



89 mailles.

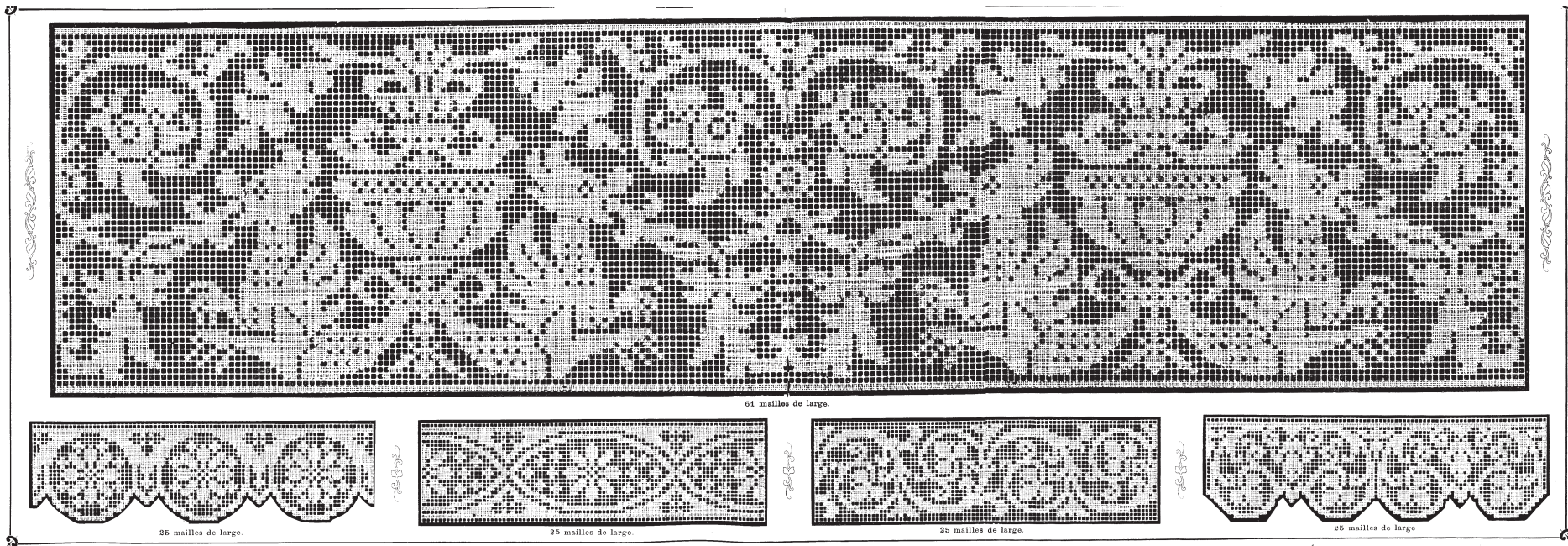


89 mailles.



34 mailles de large.

Filets exécutés avec les fils de lin extra "A l'Aigle DAÉ"



Filets exécutés avec les fils de lin extra "A l'Aigle DA 6"

Filets exécutés avec les fils de lin extra "A l'Aigle DA 6"

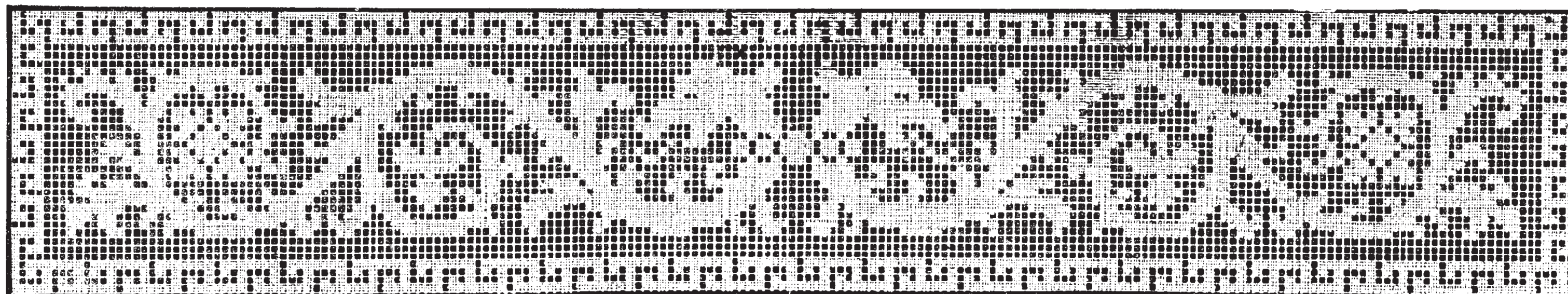
Double-page spread reduced to 50% to fit on page.



89 mailles.



89 mailles.

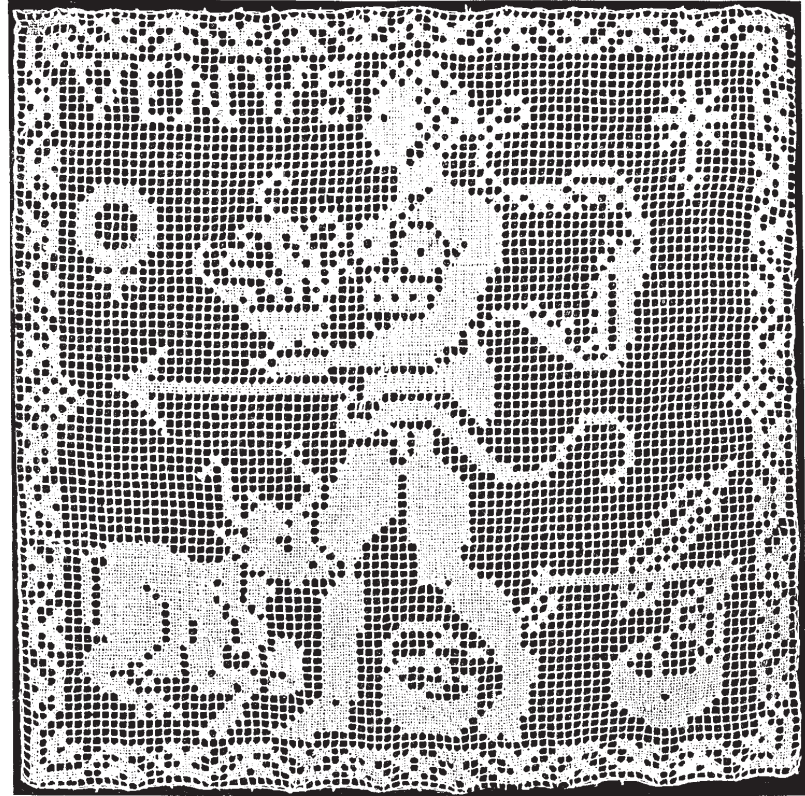


37 mailles de large.

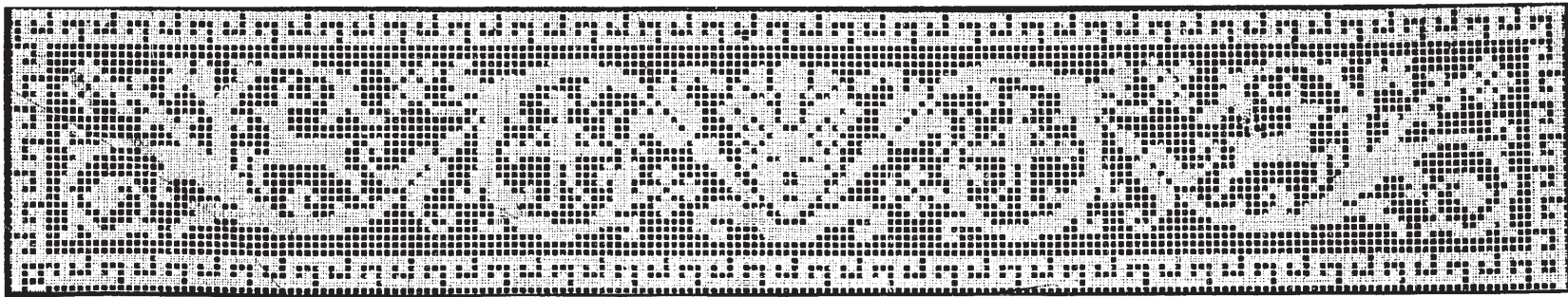
Filets exécutés avec les fils de lin extra " A l'Aigle DA^É "



89 mailles.



89 mailles.



38 mailles de large.

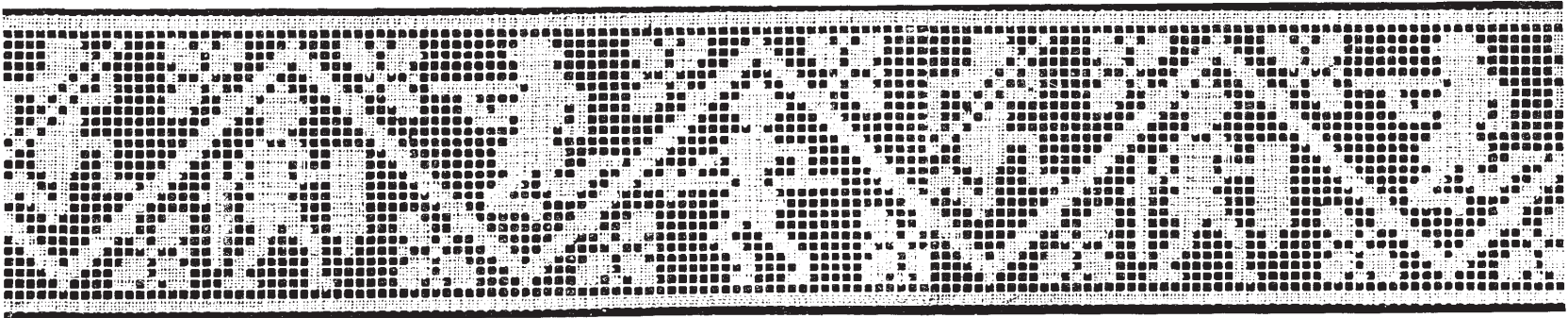
Filets exécutés avec les fils de lin extra " A l'Aigle DA^É "



89 mailles.



89 mailles.

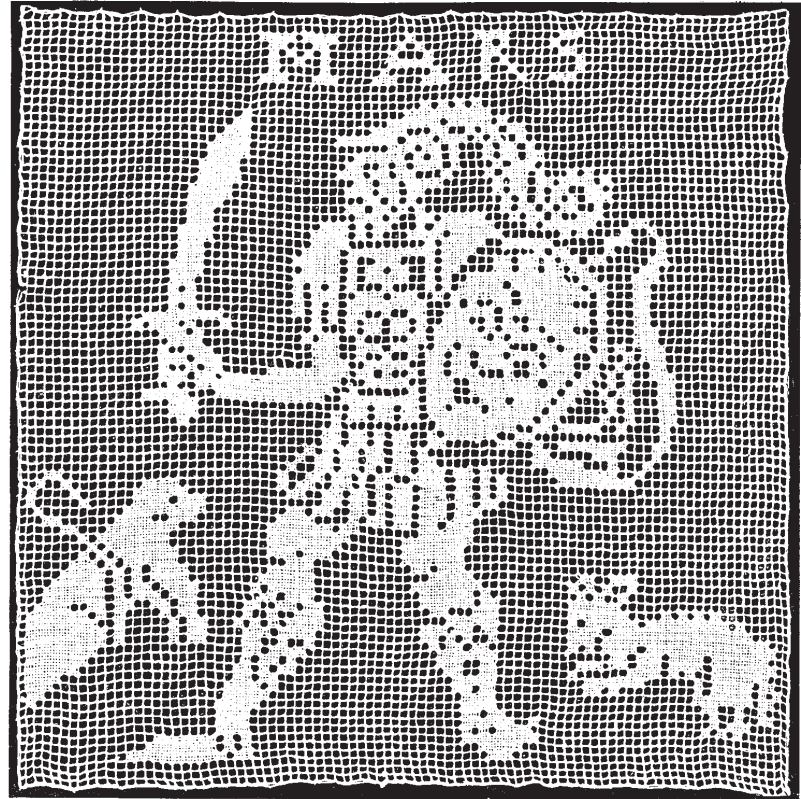


29 mailles de large.

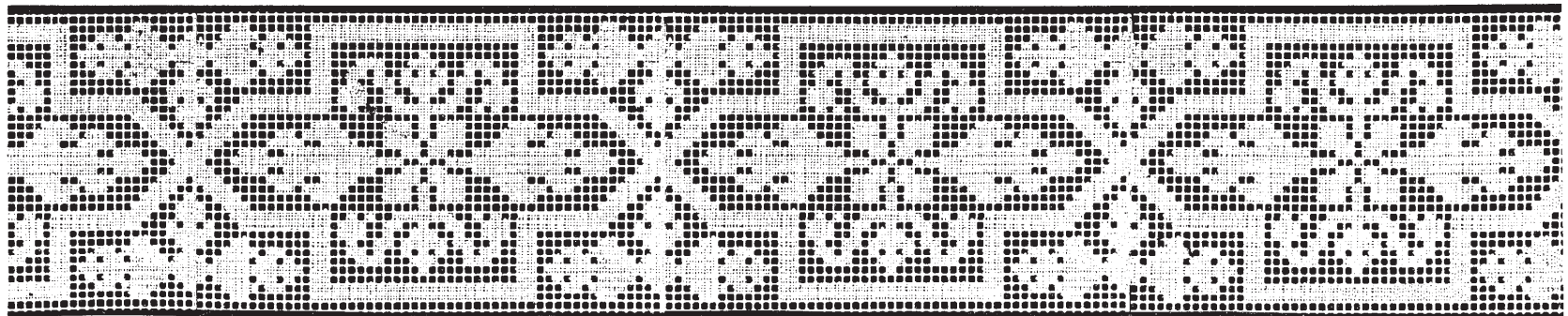
Filets exécutés avec les fils de lin extra " A l'Aigle DA^É "



89 mailles.



89 mailles.

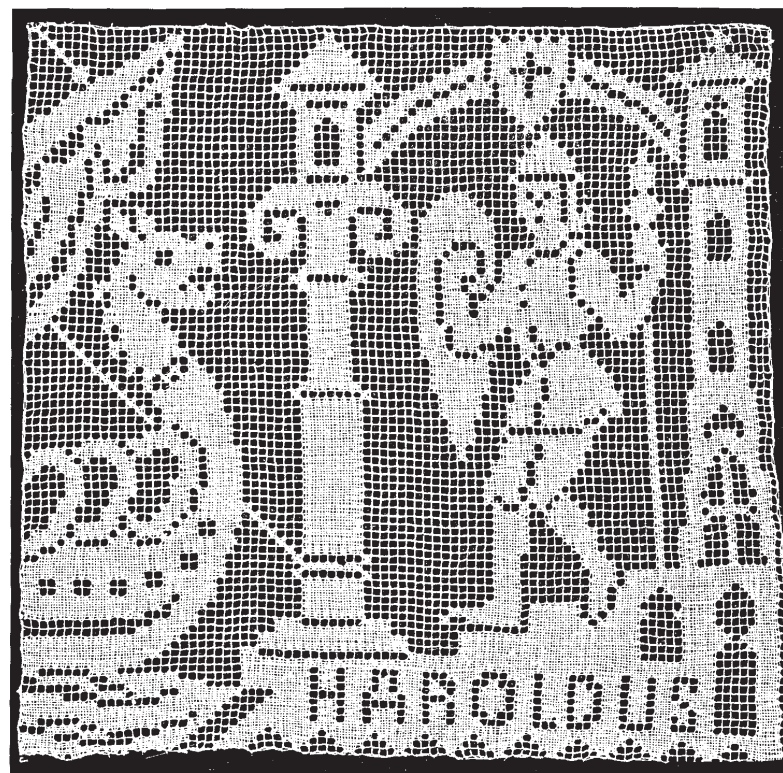


33 mailles de large.

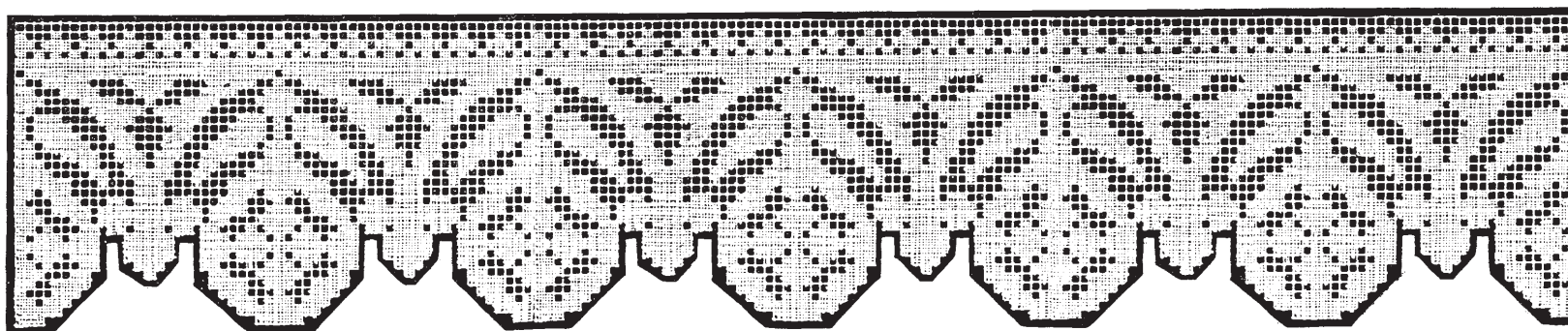
Filets exécutés avec les fils de lin extra " A l'Aigle DA^É "



89 mailles.

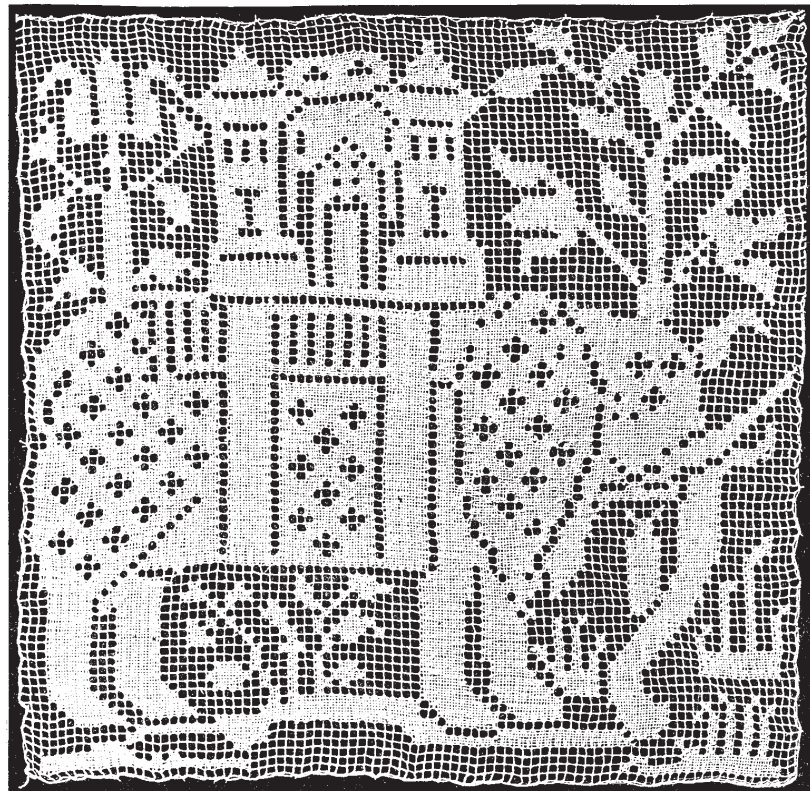


89 mailles.



34 mailles de large.

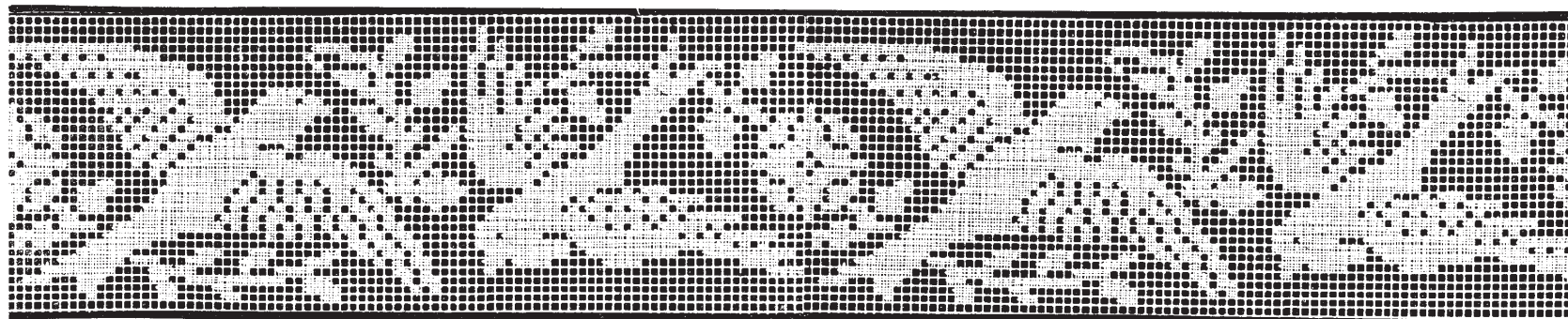
Filets exécutés avec les fils de lin extra " A l'Aigle DA É "



89 mailles.



89 mailles.

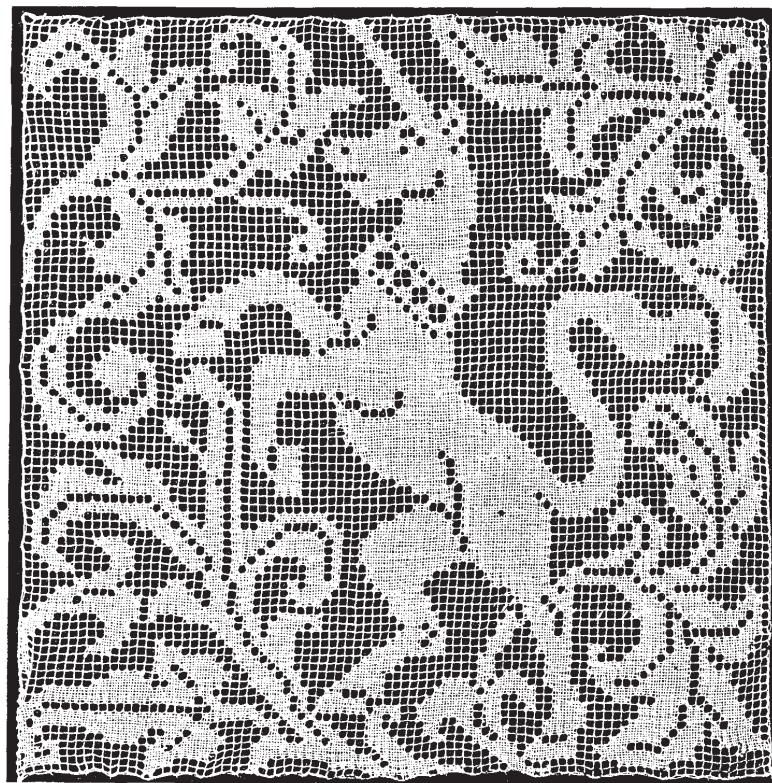


33 mailles de large.

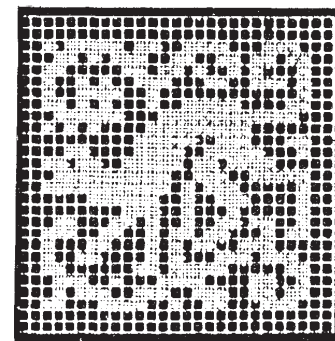
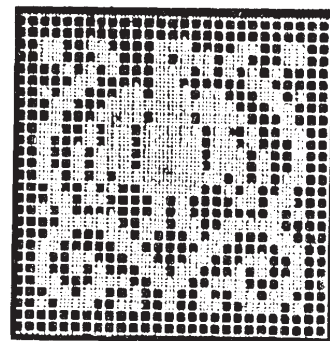
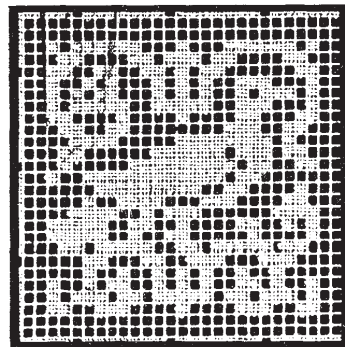
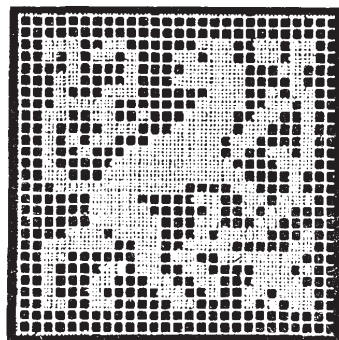
Filets exécutés avec les fils de lin extra " A l'Aigle DA^É "



89 mailles.



89 mailles.

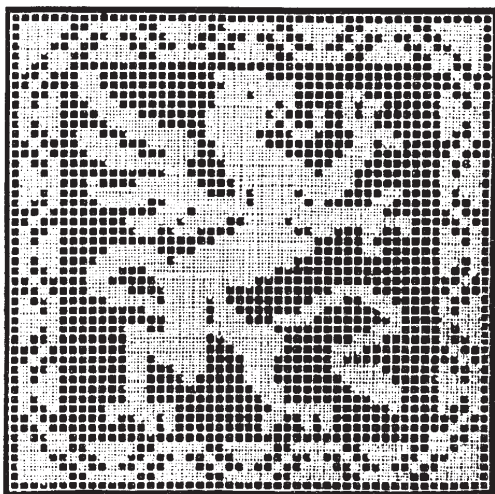


27 mailles de large.

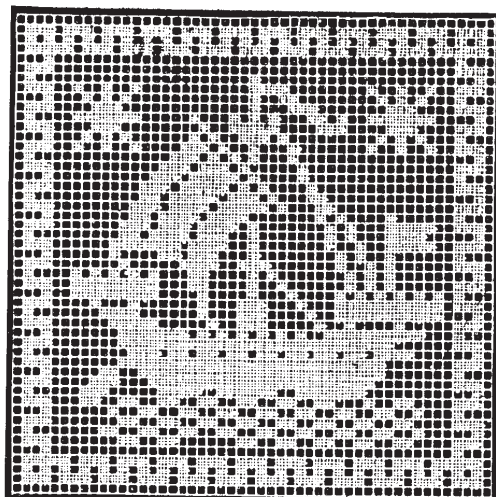
Filets exécutés avec les fils de lin extra " A l'Aigle DA É "



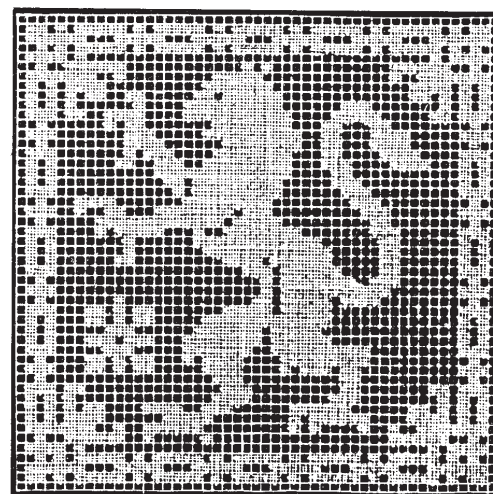
Filets exécutés avec les fils de lin extra " A l'Aigle DA^É "



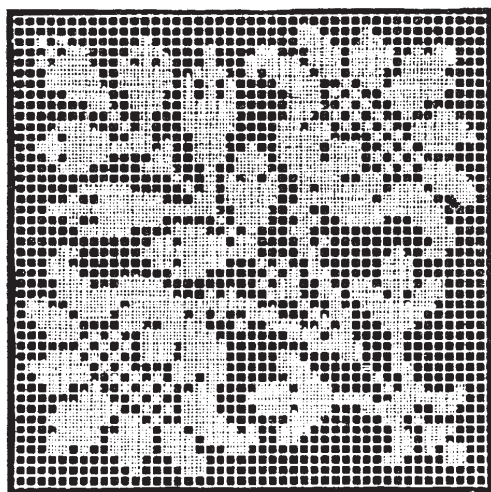
49 mailles.



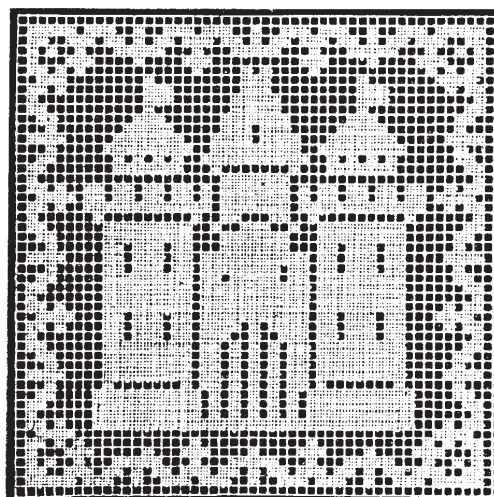
49 mailles



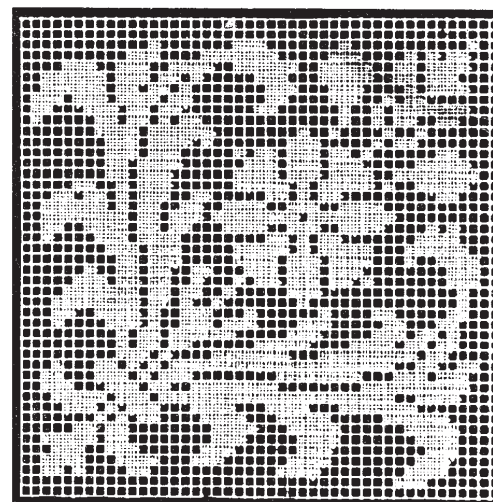
49 mailles.



45 mailles.

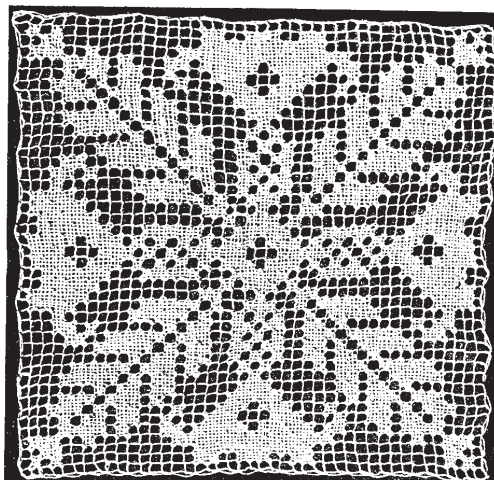
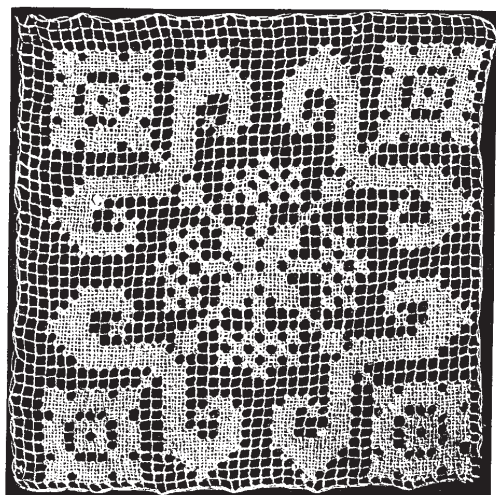


49 mailles.

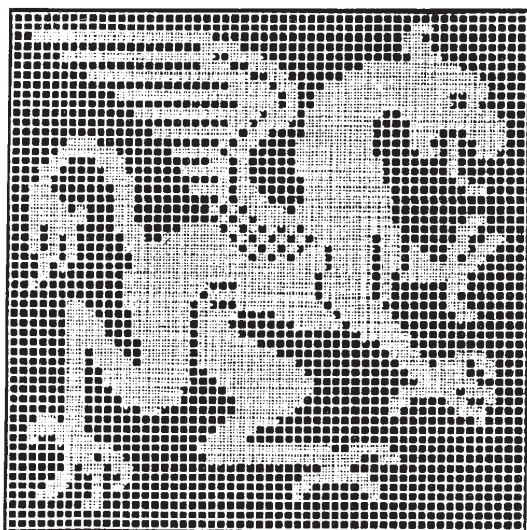


45 mailles.

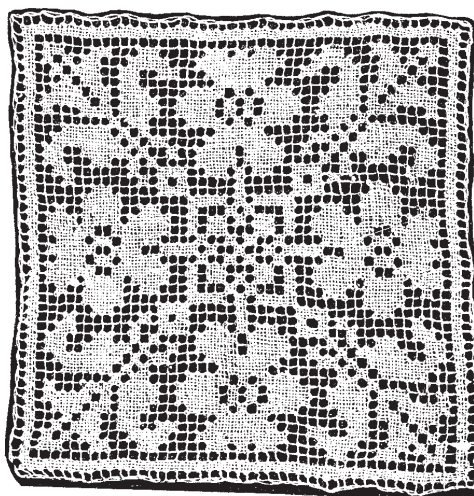
Filets exécutés avec les fils de lin extra " A l'Aigle DA^É "



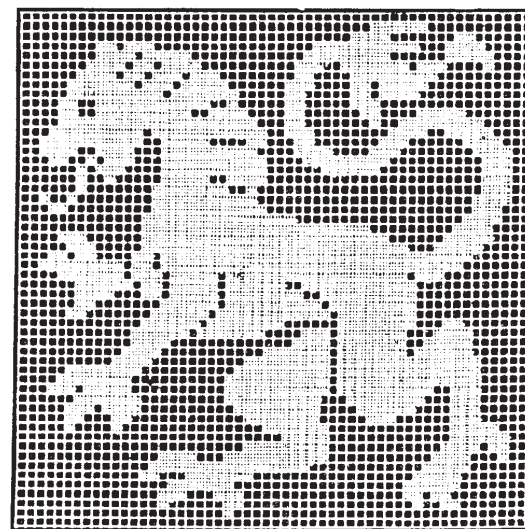
3 carrés de 43 mailles.



54 mailles.

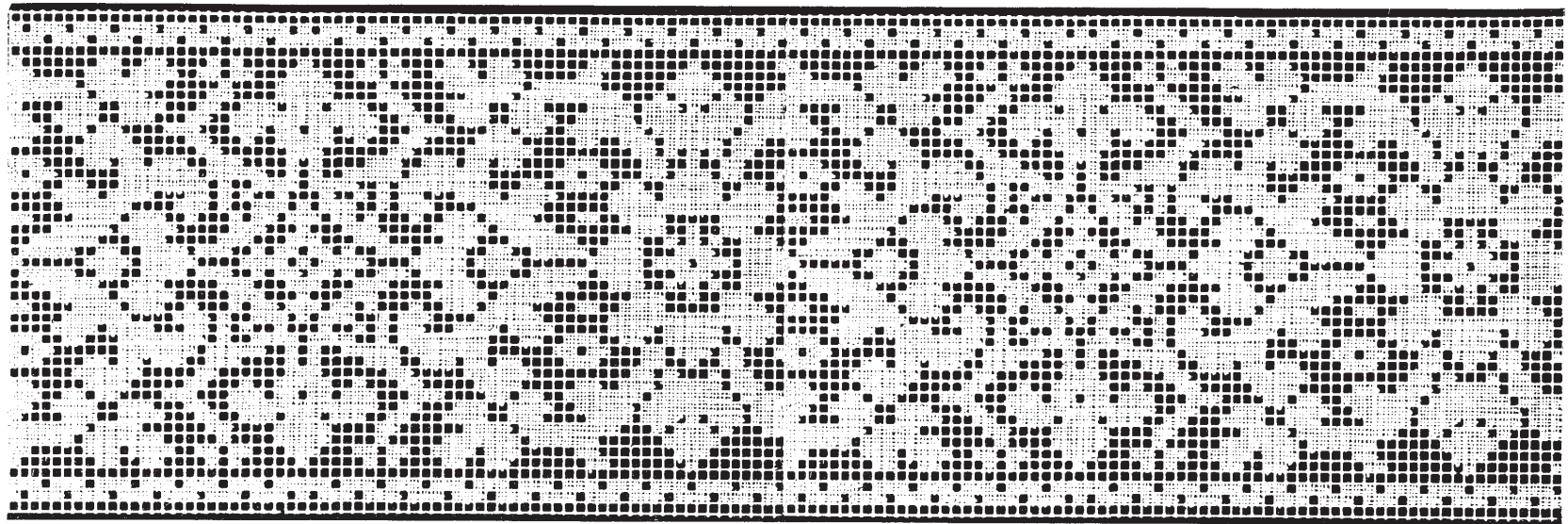


47 mailles.

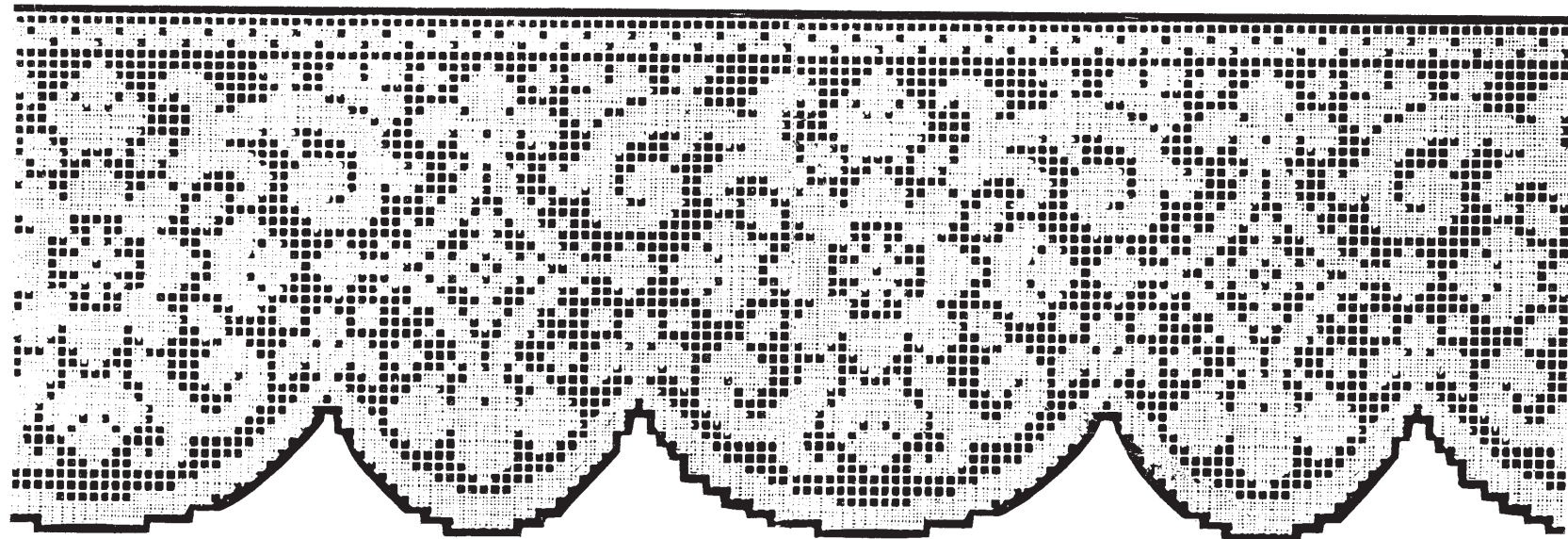


54 mailles.

Filets exécutés avec les fils de lin extra " A l'Aigle DA^É "

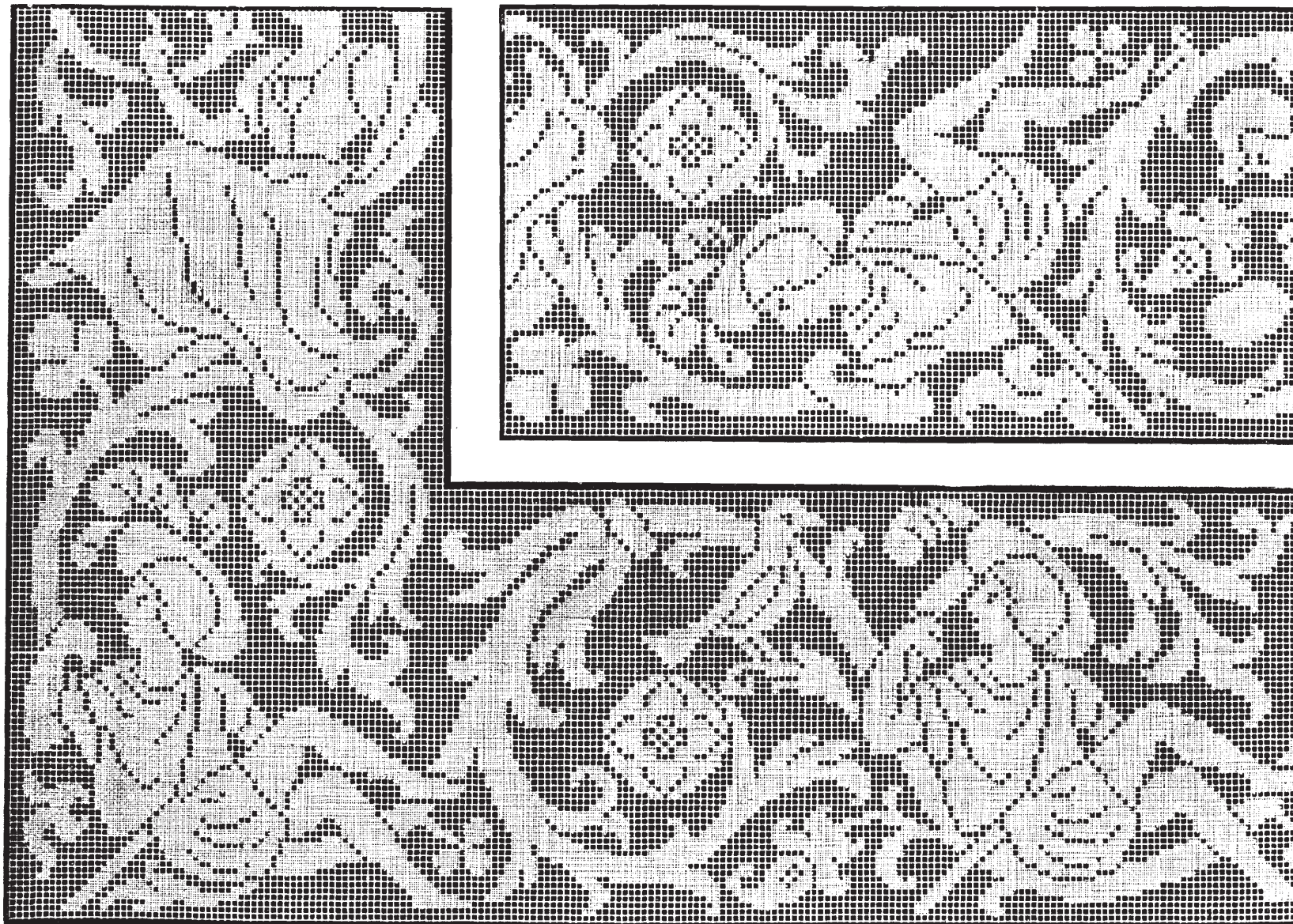


45 mailles de large.



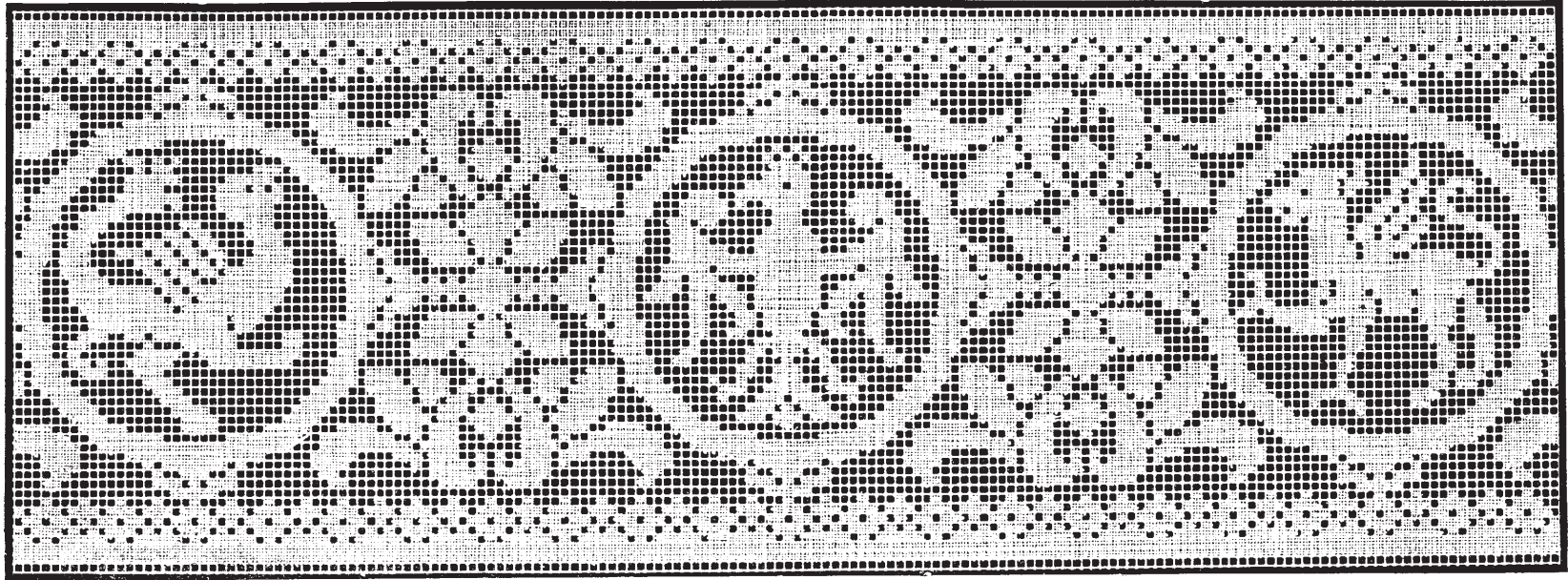
47 mailles de large.

Filets exécutés avec les fils de lin extra " A l'Aigle DAÉ "

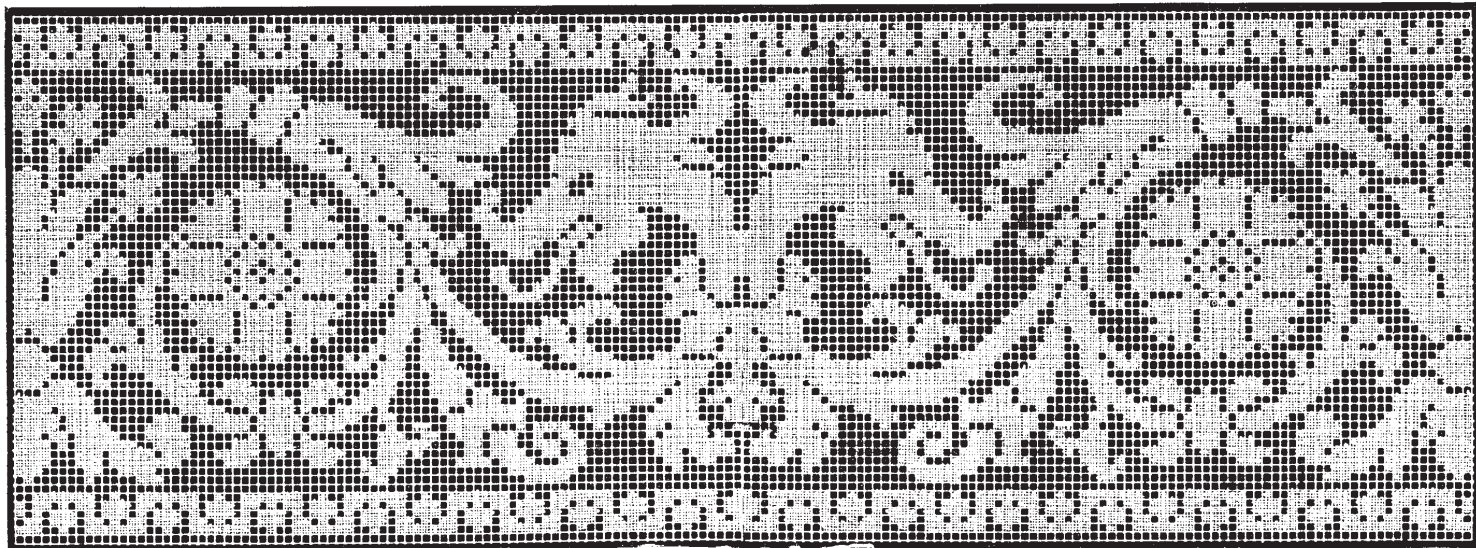


66 mailles de large.

Filets exécutés avec les fils de lin extra " A l'Aigle DA^É "

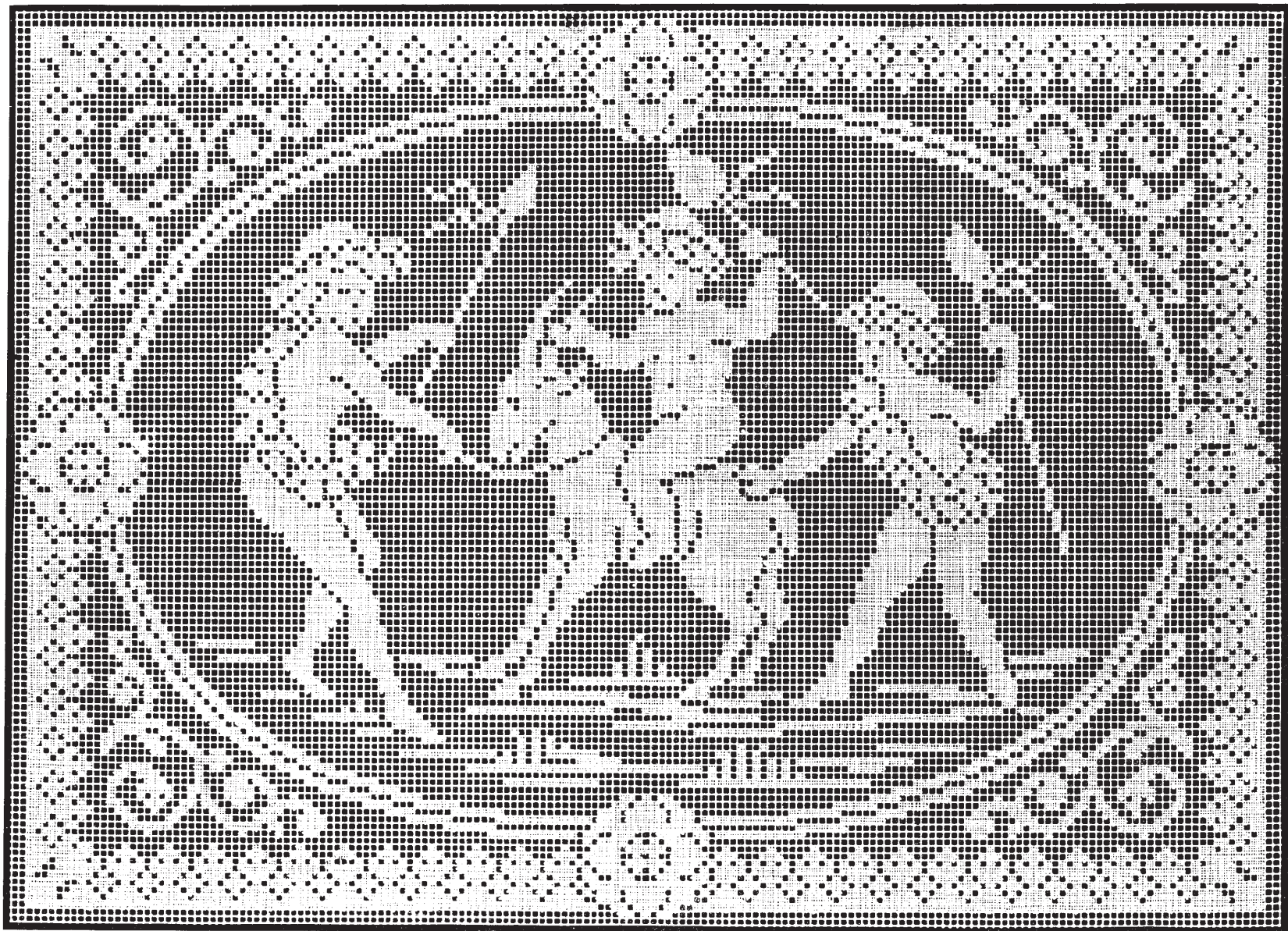


61 mailles de large.



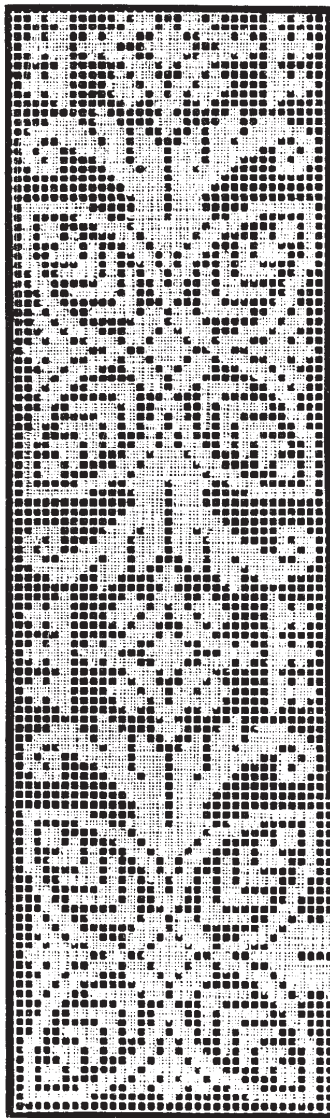
61 mailles de large.

Filets exécutés avec les fils de lin extra " A l'Aigle DA É "



175 sur 126 mailles.

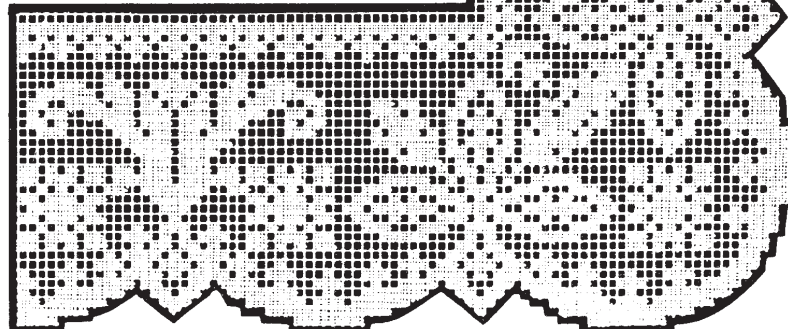
Filets exécutés avec les fils de lin extra " A l'Aigle DA^É "



33 mailles.



77 mailles.



34 mailles.

Filets exécutés avec les fils de lin extra " A l'Aigle DAÉ "



Fils de lin extra, marque " A L'AIGLE DA^E "



Les fils de lin extra, marque " A L'AIGLE DA^E ", sont fabriqués avec des lins dits Lins de la Lys. Ces lins ont l'avantage de donner un blanc très pur, tout en conservant une grande solidité.

La numérotation du fil " A L'AIGLE DA^E " va du n° 4 au n° 10 000.

Les Numéros intermédiaires sont les suivants :

	N° 4		N° <u>120</u>
	N° 6		N° 132
	N° 8		N° 144
Fil très gros . . .	N° <u>10</u>	Fil fin	N° 168
	N° <u>12</u>		N° 200
	N° 14		N° <u>300</u>
	N° 16		N° 400
	N° 18		N° 500
	N° <u>24</u>	Fil très fin . . .	N° 600
Fil gros	N° <u>30</u>		N° 700
	N° <u>36</u>		N° 800
	N° 42	Fil extra-fin . .	N° <u>1 000</u>
	N° <u>48</u>		N° 2 000
	N° 54	(Les numéros plus fins que	N° 3 000
	N° 60	le 3 000 sont extrêmement	N° 5 000
Fil moyen	N° 72	rare, les matières assez fines	N° 6 000
	N° 84	pour fabriquer ces numéros	N° 10 000
	N° 96	étant très difficiles à trouver.)	
	N° 108		

Les numéros soulignés sont les plus couramment employés.