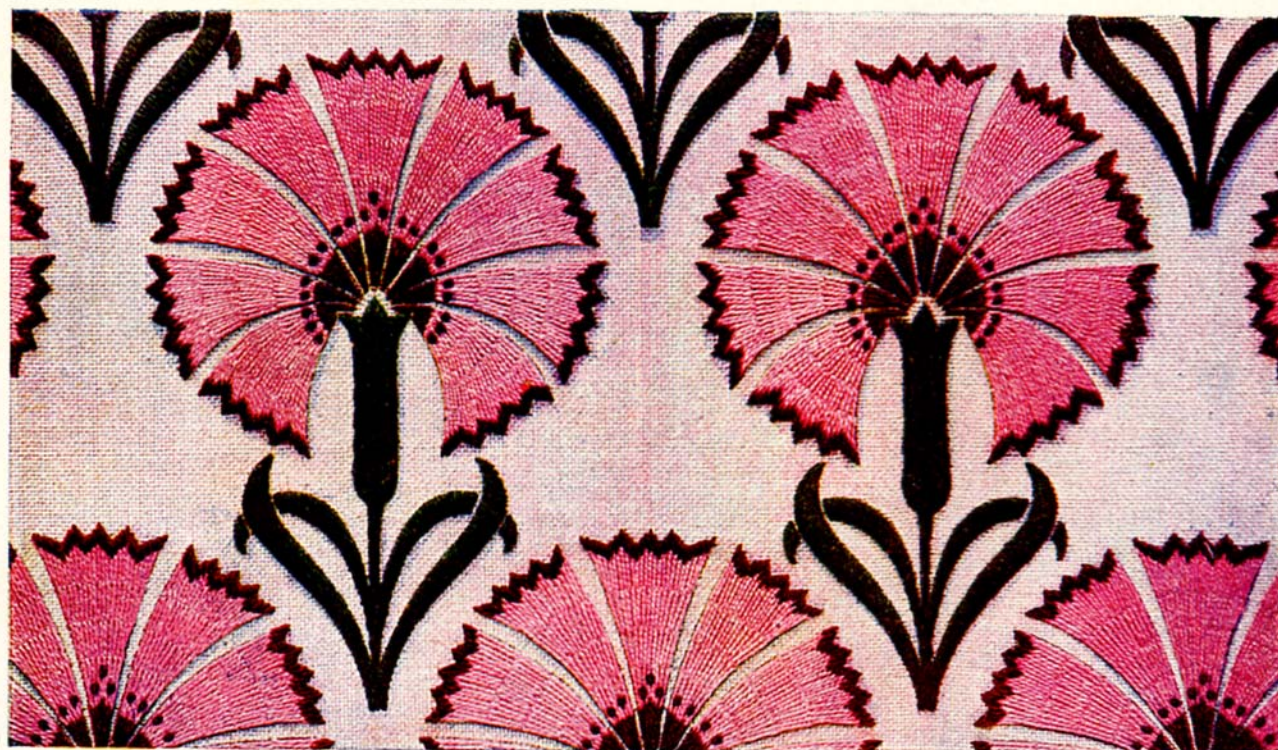


MOTIFS POUR BRODERIES



Semis à exécuter avec les articles de coton, soie et lin, marque **D.M.C**

DOLLFUS-MIEG & C^{ie}, Société anonyme
MULHOUSE-BELFORT-PARIS

Planche N° 29

Semis exécuté en broderie au passé non nuancée, sur Toile russe,
avec du Coton perlé D.M.C N° 3.
Nuances : Brun 355 ; Bronze 768 ; Gris 393.

Variantes pour l'exécution de la Planche N° 29 :

Points : Point de Mossoul. Point roumain. Demi-point de croix. Petit point. Point gobelin droit.

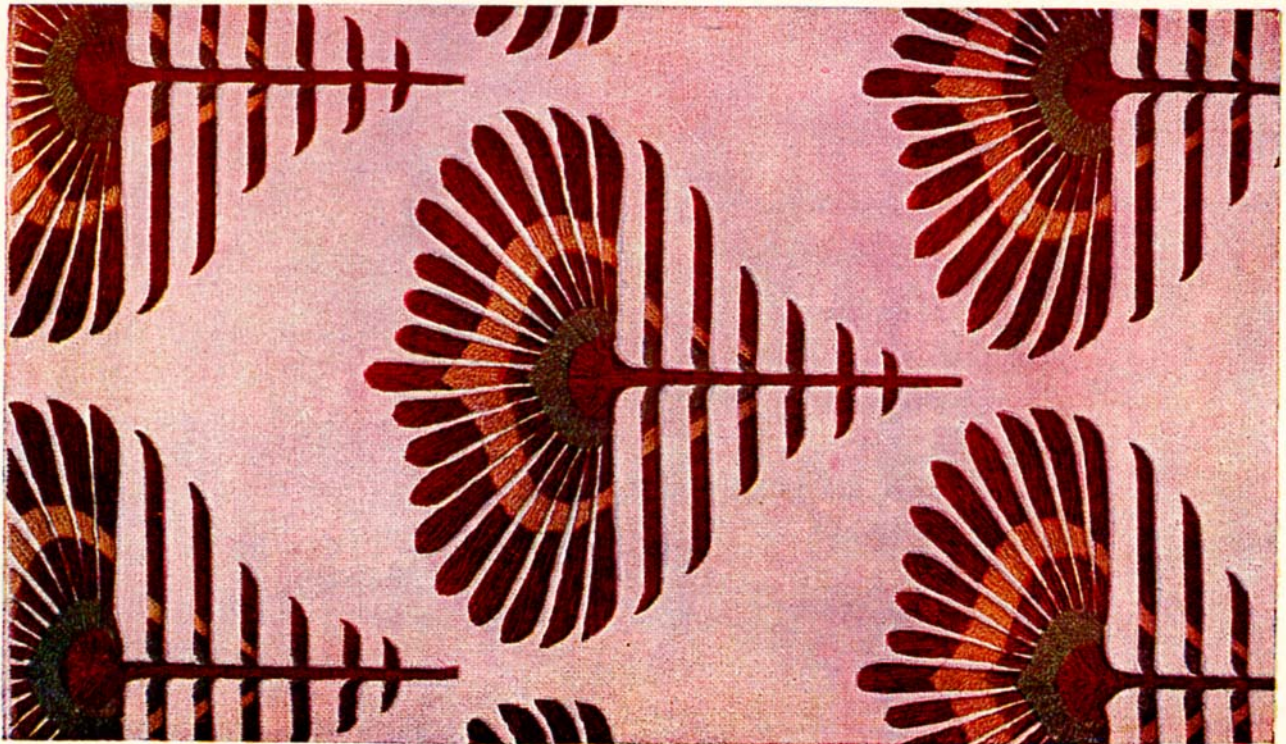
Tissus : Toile Java. Toile algérienne. Toile d'Écosse. Canevas uni (avec fond brodé). Canevas Pénélope (avec fond brodé). Drap.

Fournitures : Coton à broder D.M.C. Soie double à broder D.M.C. Mouliné spécial D.M.C. Lin mouliné D.M.C.

Emplois :

Panneaux décoratifs, tentures, voilettes de fauteuil et de canapé, rideaux, stores, etc.

MOTIFS POUR BRODERIES



Semis à exécuter avec les articles de coton, soie et lin, marque **D.M.C**

DOLLFUS-MIEG & C^{ie}, Société anonyme
MULHOUSE-BELFORT-PARIS

Planche N° 30

Fond exécuté en broderie au passé non nuancée, sur Toile de Rhôdes,
avec du Mouliné spécial D.M.C N° 25.

Nuances : Rouge 349 ; Vert 733 ; Bronze 766.

Variantes pour l'exécution de la Planche N° 30 :

Points : Broderie au passé nuancée. Point d'Orient. Petit point.

Tissus : Toile paysanne. Toile bulgare. Toile d'Écosse. Toile Colbert (avec fond brodé).
Velours.

Fournitures : Soie moulinée D.M.C. Lin mouliné D.M.C. Coton à repriser D.M.C.
Coton perlé D.M.C.

Emplois :

Dessus de meubles, coussins, buvards, tapis de table, etc.

MOTIFS POUR BRODERIES



Fond à exécuter avec les articles de coton, soie et lin, marque **D.M.C**

DOLLFUS-MIEG & C^{ie}, Société anonyme
MULHOUSE-BELFORT-PARIS

Planche N° 31

Semis exécuté en broderie au passé non nuancée, sur Toile d'Écosse,
avec du Mouliné spécial D.M.C N° 25.

Nuances : Vert 3345 ; Rouge 350 ; Jaunes 725, 746.

Variantes pour l'exécution de la Planche N° 31 :

Points : Broderie au passé nuancée. Point d'Orient. Demi-point de croix. Point gobelin droit.

Tissus : Toile de Rhôdes. Toile algérienne. Toile Colbert renforcée (avec fond brodé). Canevas ficelle (avec fond brodé). Drap.

Fournitures : Lin mouliné D.M.C. Soie de Perse D.M.C. Coton perlé D.M.C. Cordonnet de soie D.M.C.

Emplois :

Coussins, voilettes, sacs à ouvrage, sachets, petites serviettes, napperons, etc.

MOTIFS POUR BRODERIES



Semis à exécuter avec les articles de coton, soie et lin, marque **D.M.C**

DOLLFUS-MIEG & C^{ie}, Société anonyme
MULHOUSE-BELFORT-PARIS

Planche N° 32

Fond exécuté en broderie au passé non nuancée, sur Toile de Rhôdes,
avec du Mouliné spécial D.M.C N° 25.

Nuances : Verts 472, 3345 ; Rouges 321, 763, 361.

Variantes pour l'exécution de la Planche N° 32 :

Points : Broderie au passé nuancée. Point d'Orient. Petit point. Point gobelin droit.

Tissus : Toile d'Écosse. Granité. Canevas uni (avec fond brodé). Canevas Pénélope (avec fond brodé). Velours.

Fournitures : Lin floche D.M.C. Soie moulinée D.M.C. Coton perlé D.M.C. Coton à broder D.M.C.

Emplois :

Dessus de chaise et de fauteuil, tabourets, coussins, couvertures, etc.

MOTIFS POUR BRODERIES



Fond à exécuter avec les articles de coton, soie et lin, marque **D.M.C**

DOLLFUS-MIEG & C^{ie}, Société anonyme
MULHOUSE-BELFORT-PARIS

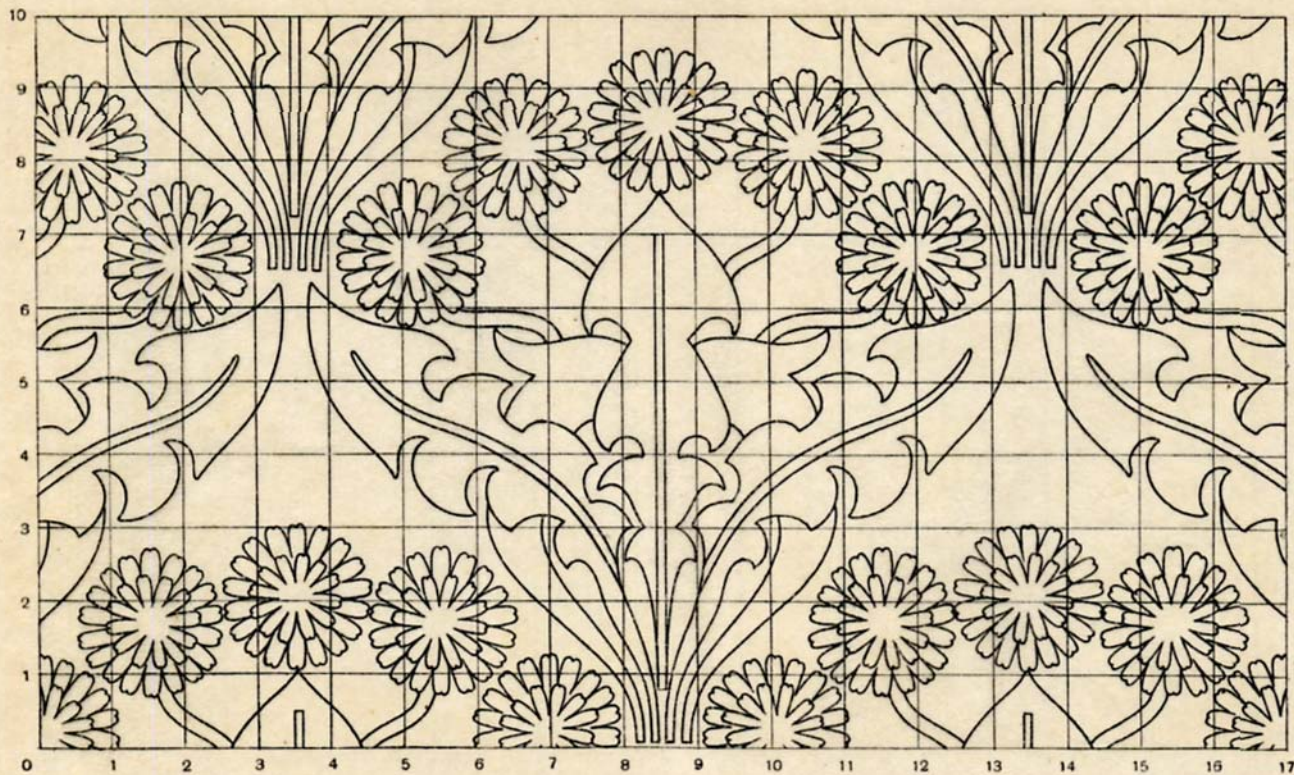
Renseignements sur la manière d'employer les calques contenus dans l'Album

Décalque des dessins. — On place le calque sur une couche de drap bien foulé et l'on pique avec un piquoir ou avec une épingle tous les contours du dessin. Ceci fait, on pose le papier sur l'étoffe et on ponce le dessin au moyen d'un tampon saupoudré de charbon ou de craie de couleur. Le ponçage terminé, on suit les contours du dessin avec un pinceau très fin ou avec une plume, en se servant d'une couleur peu épaisse, à laquelle on aura ajouté une goutte de gomme arabique ou une pincée de sucre.

Agrandissement ou réduction. — On prend une feuille de papier végétal, sur laquelle on trace des carreaux agrandis ou diminués dans la proportion des dimensions que l'on veut donner au dessin. Puis on marque sur les lignes de ces carrés les points où les contours du dessin rencontrent les lignes des carrés originaux; on joint ensuite tous ces points, traçant ainsi la reproduction agrandie ou diminuée du motif donné.

L'agrandissement ou la diminution des dessins à points comptés s'obtient en choisissant un canevas à fils plus ou moins espacés.

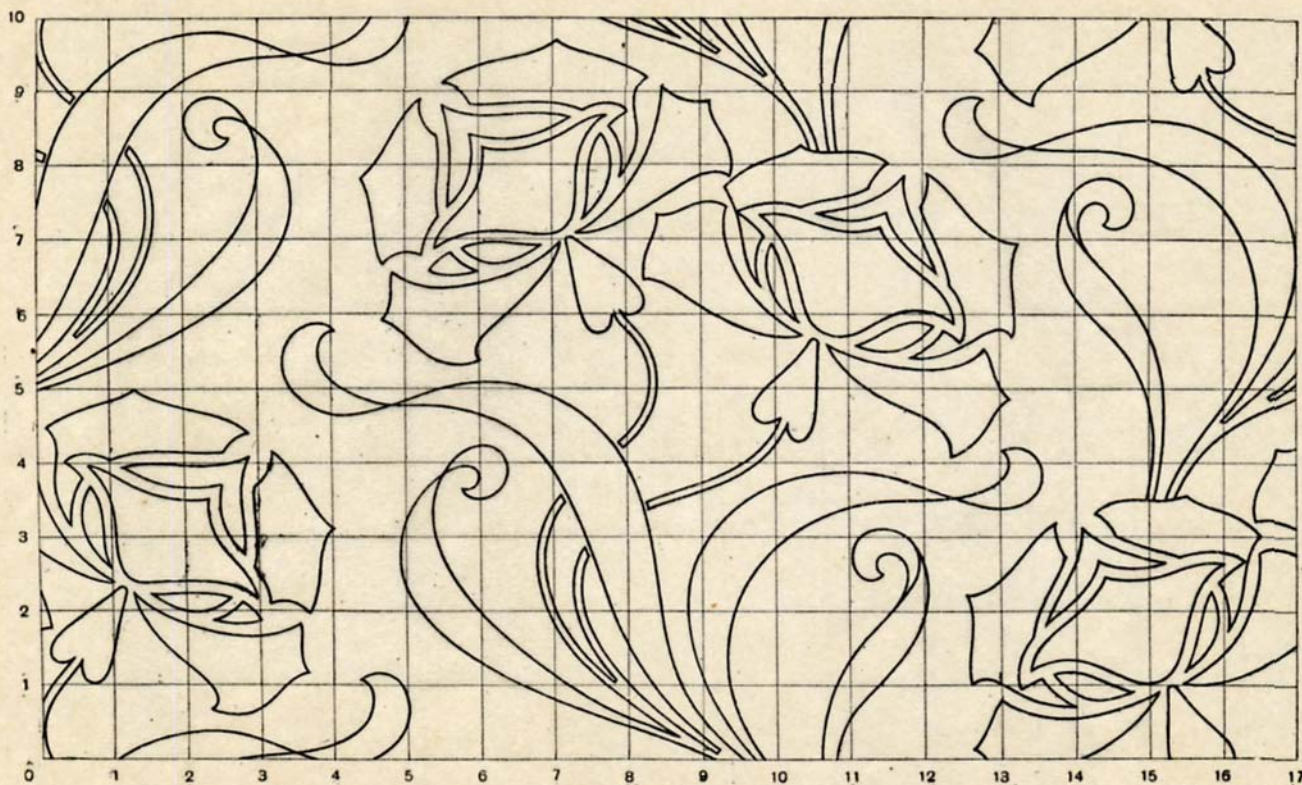
MOTIFS POUR BRODERIES



DOLLFUS-MIEG & C^{ie}, Société anonyme

MULHOUSE-BELFORT-PARIS

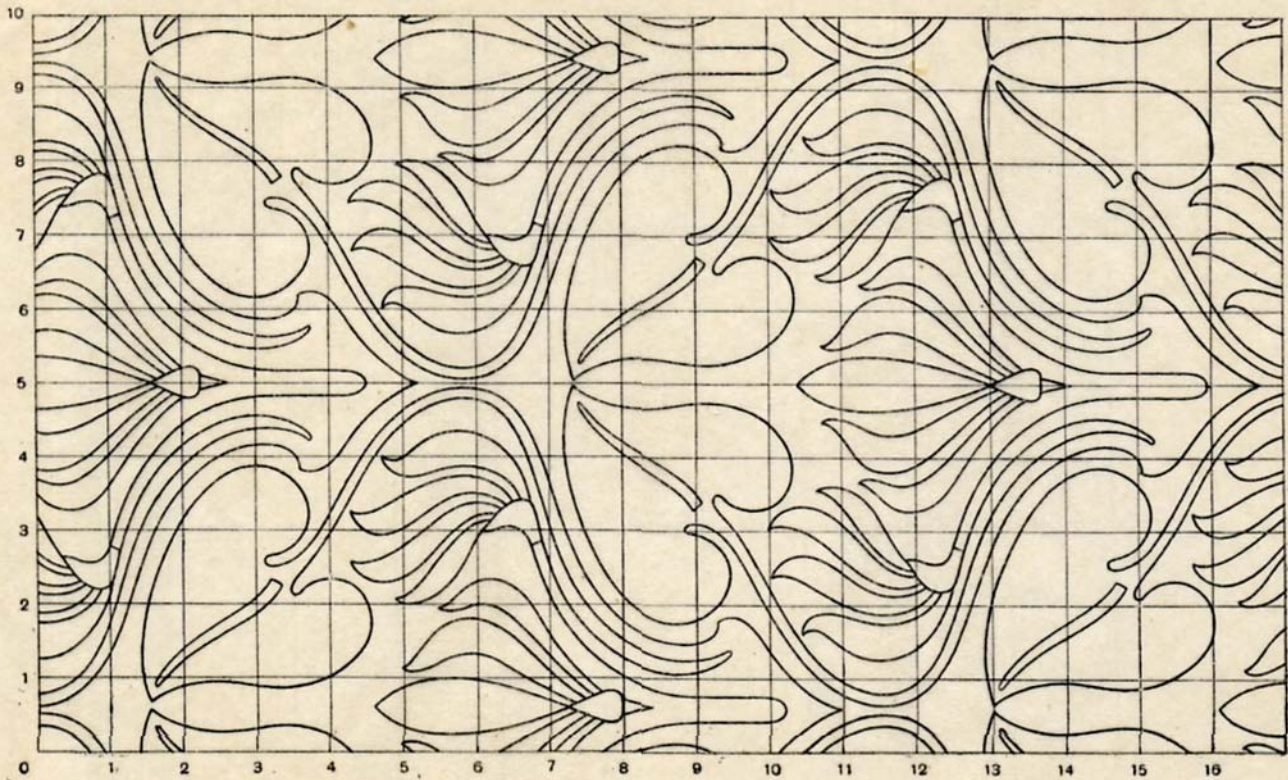
MOTIFS POUR BRODERIES



DOLLFUS-MIEG & C^{ie}, Société anonyme

MULHOUSE-BELFORT-PARIS

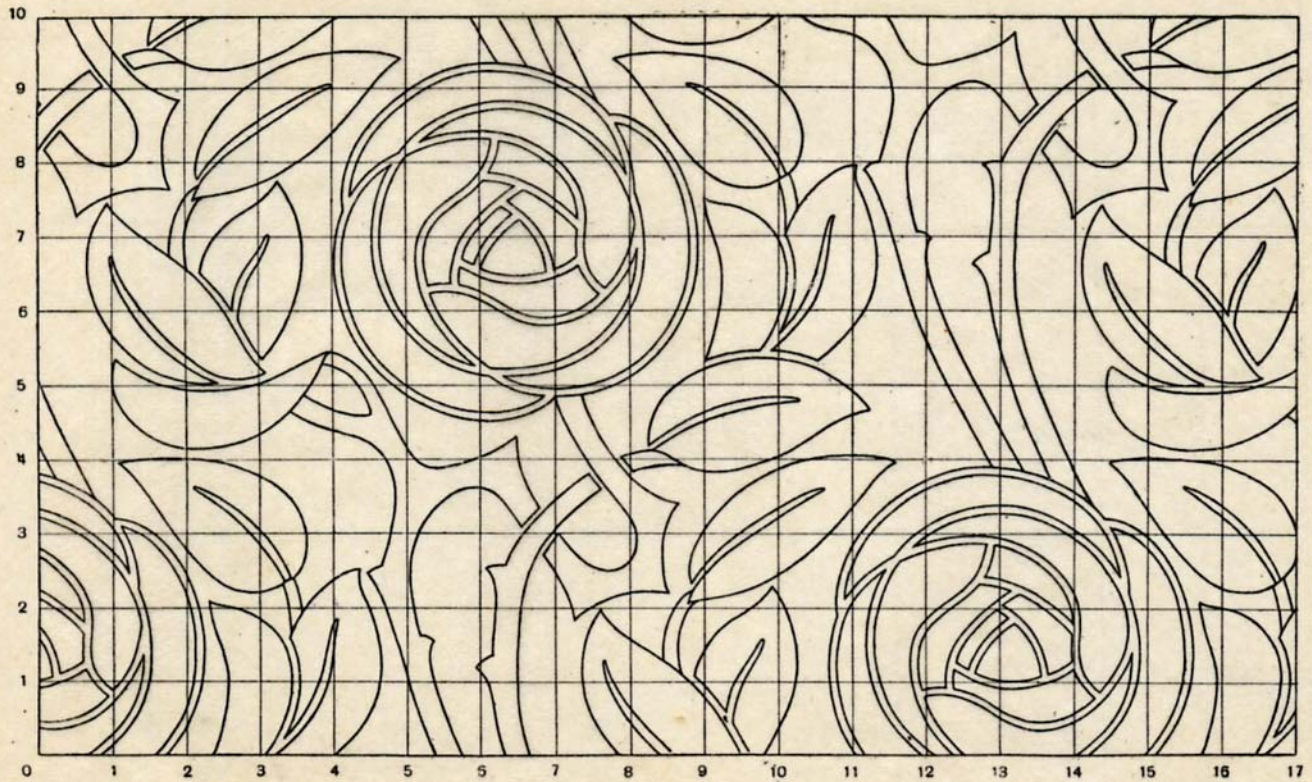
MOTIFS POUR BRODERIES



DOLLFUS-MIEG & C^{ie}, Société anonyme

MULHOUSE-BELFORT-PARIS

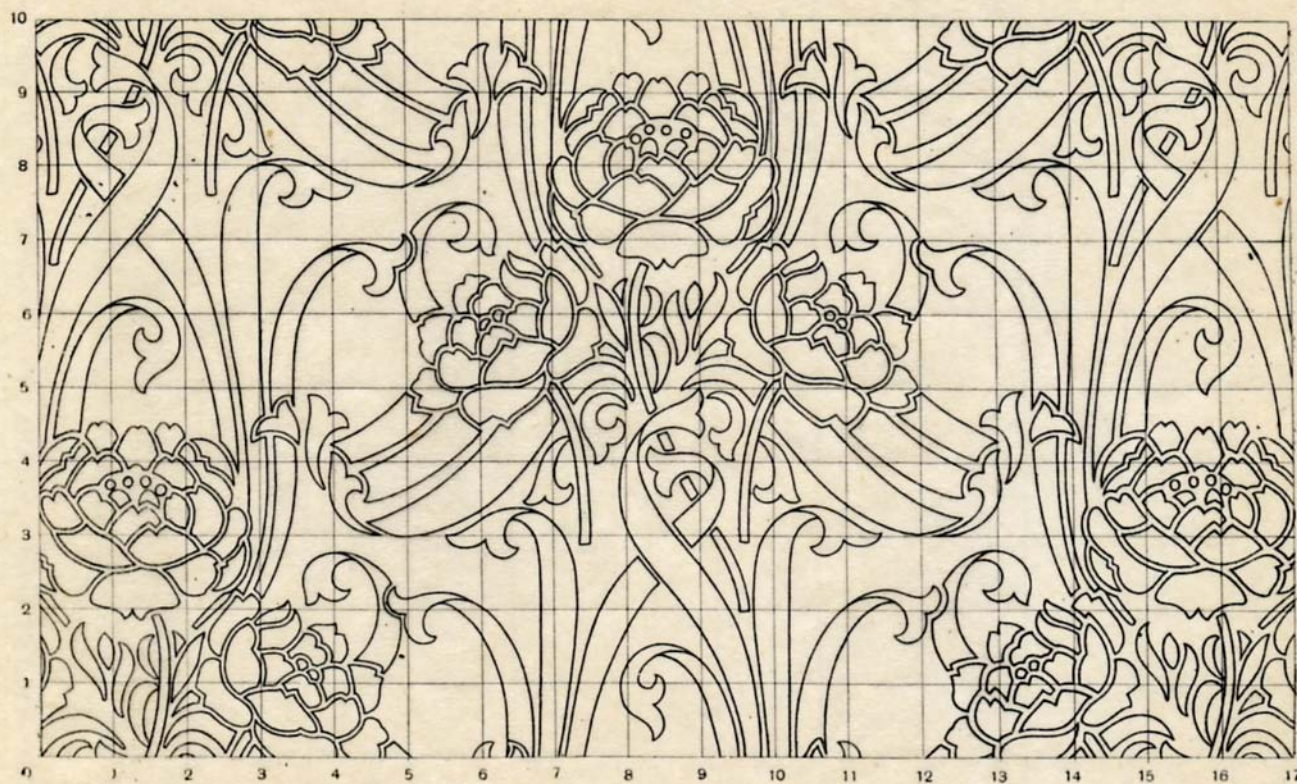
MOTIFS POUR BRODERIES



DOLLFUS-MIEG & C^{ie}, Société anonyme

MULHOUSE-BELFORT-PARIS

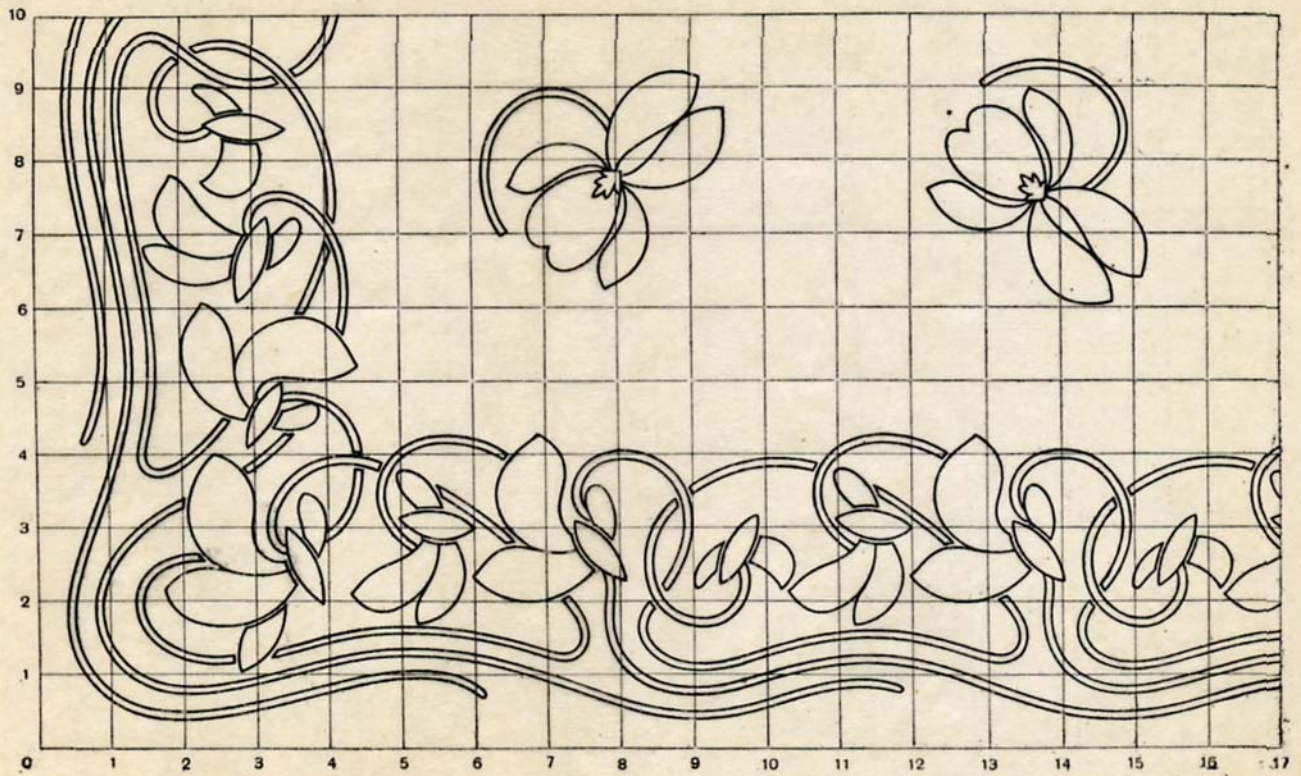
MOTIFS POUR BRODERIES



DOLLFUS-MIEG & C^{ie}, Société anonyme

MULHOUSE-BELFORT-PARIS

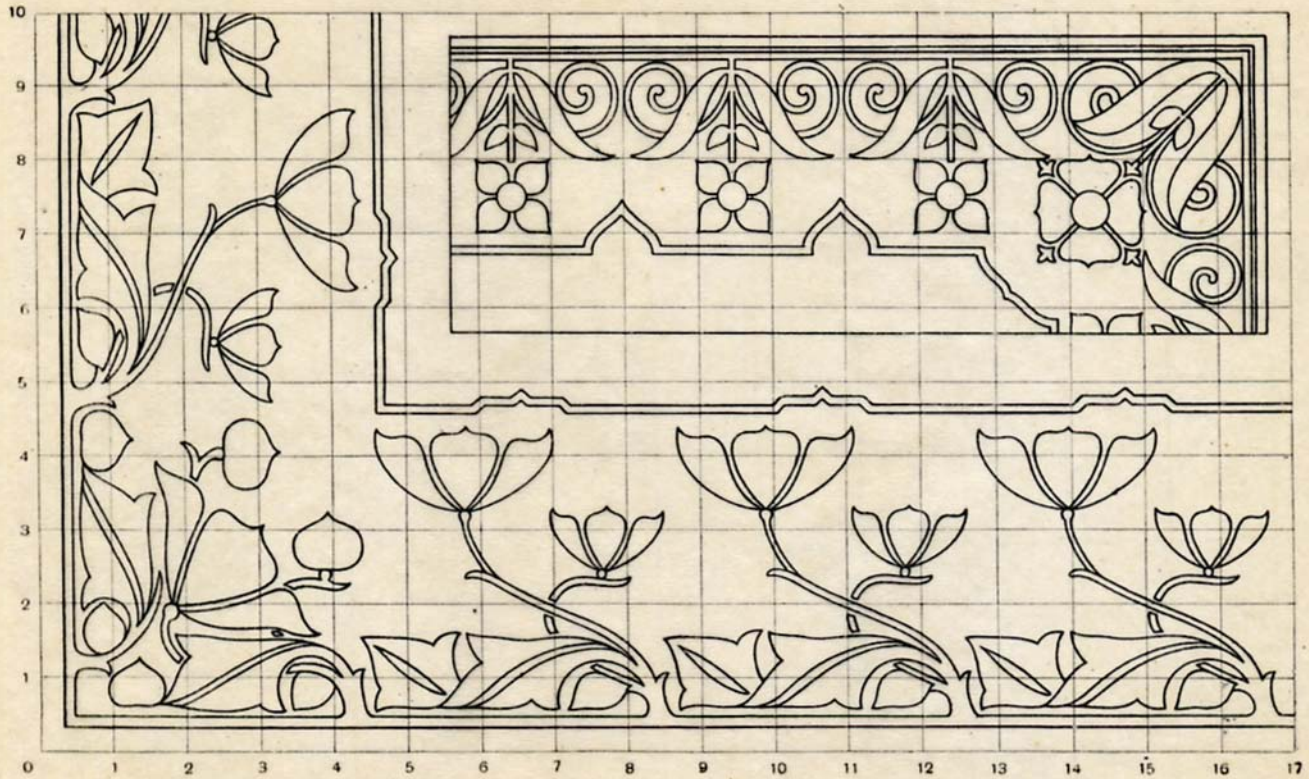
MOTIFS POUR BRODERIES



DOLLFUS-MIEG & C^{ie}, Société anonyme

MULHOUSE-BELFORT-PARIS

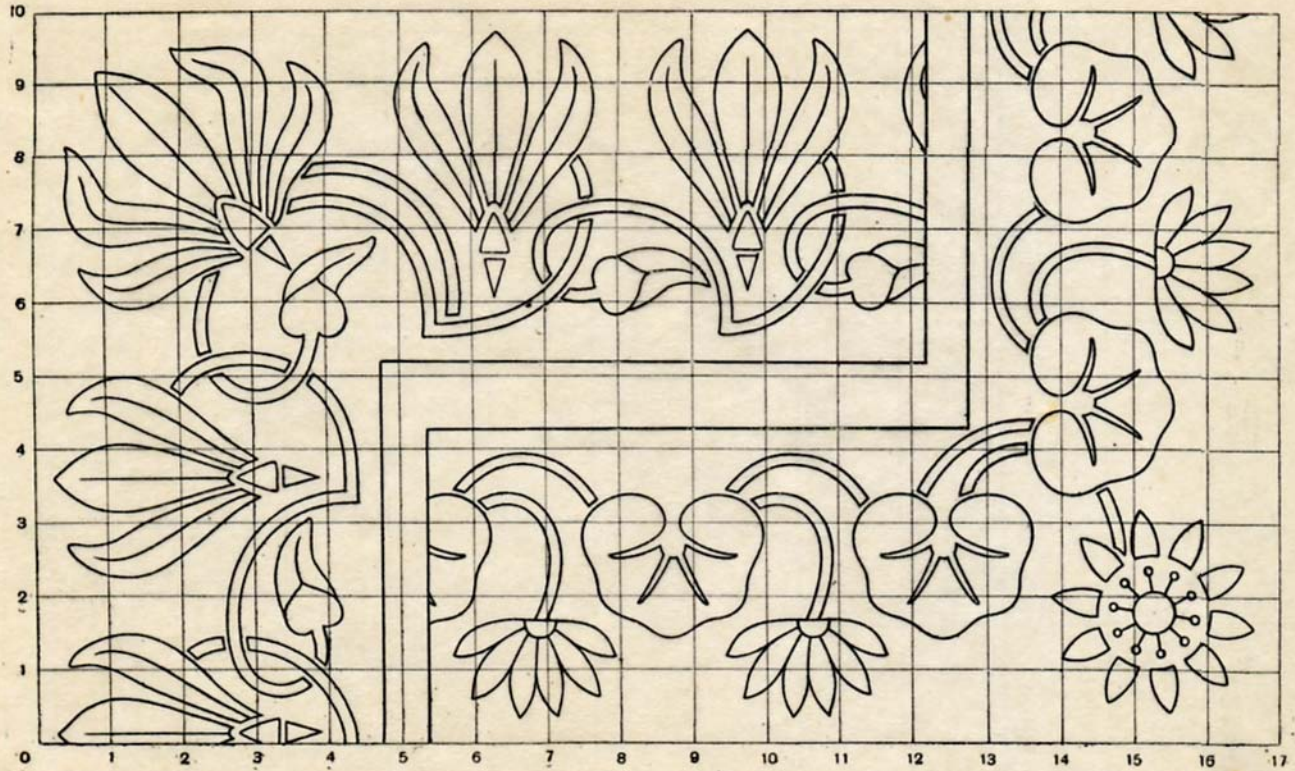
MOTIFS POUR BRODERIES



DOLLFUS-MIEG & C^{ie}, Société anonyme

MULHOUSE-BELFORT-PARIS

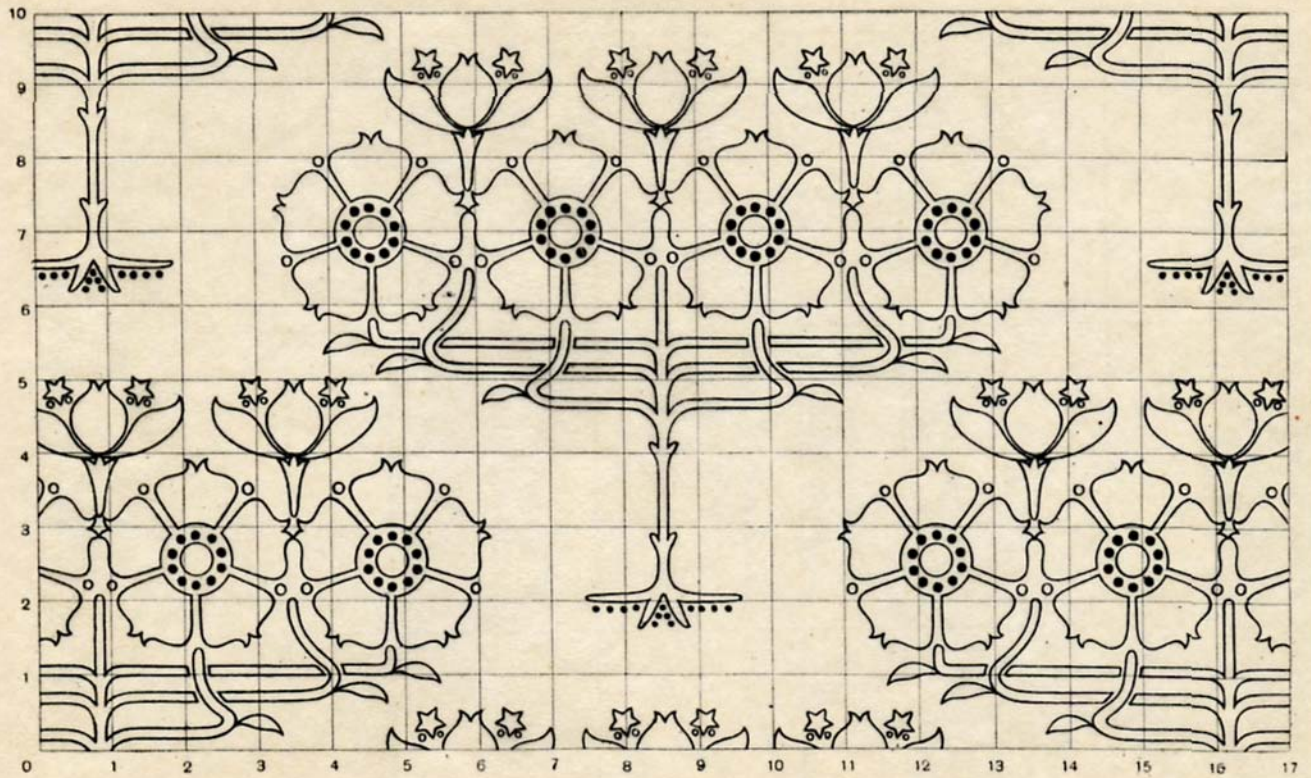
MOTIFS POUR BRODERIES



DOLLFUS-MIEG & C^{ie}, Société anonyme

MULHOUSE-BELFORT-PARIS

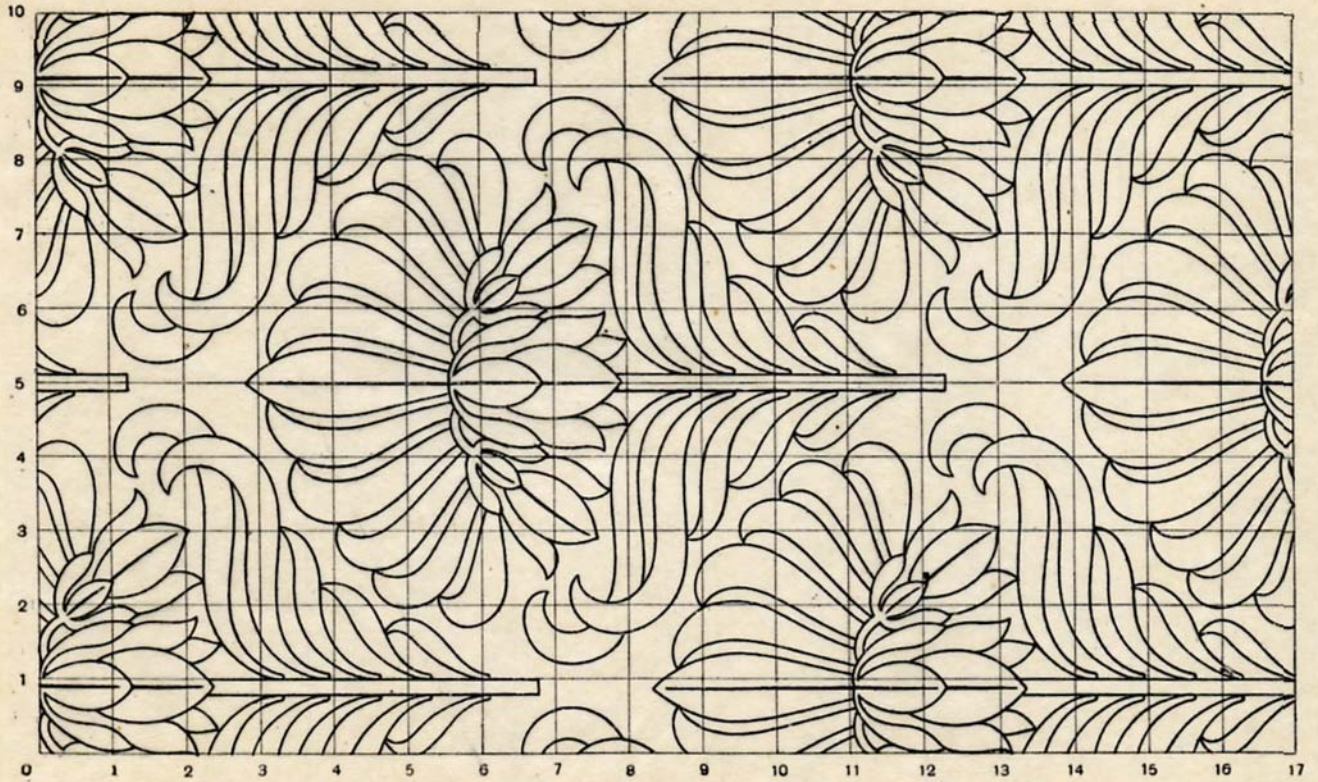
MOTIFS POUR BRODERIES



DOLLFUS-MIEG & C^{ie}, Société anonyme

MULHOUSE-BELFORT-PARIS

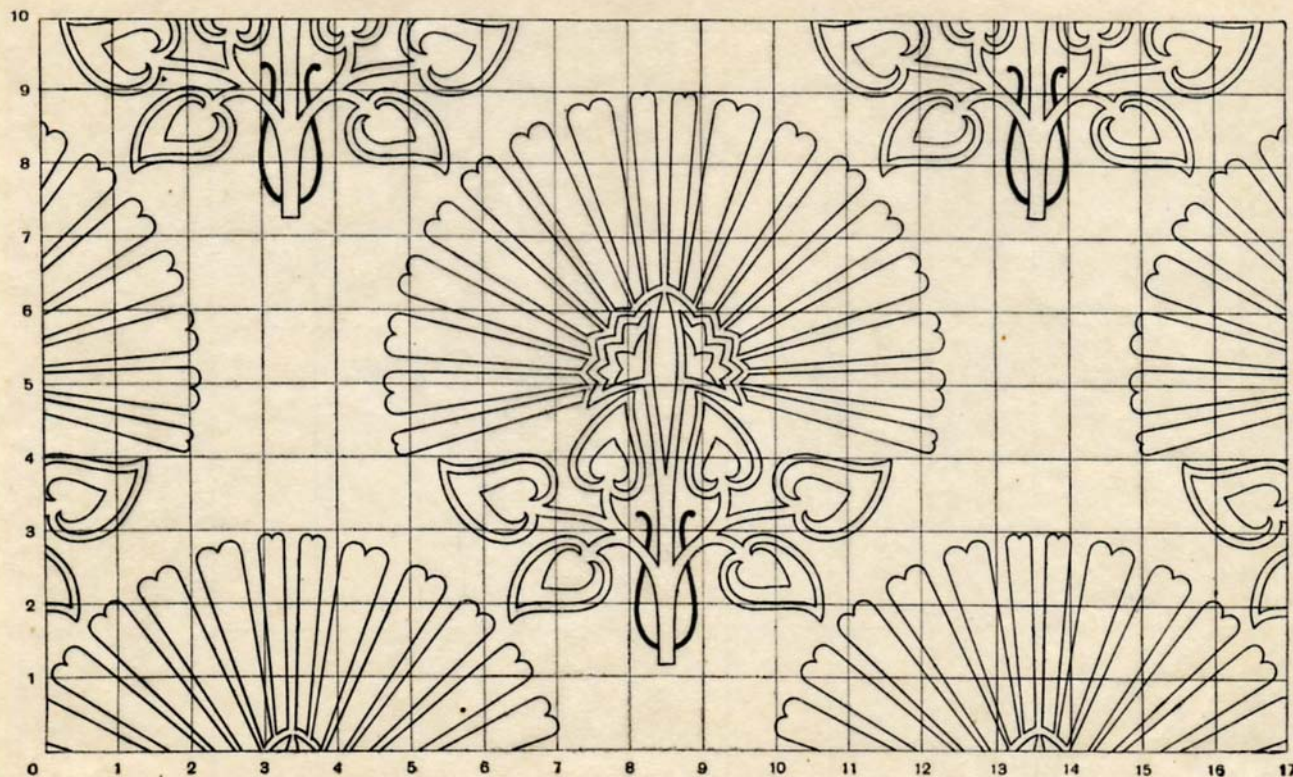
MOTIFS POUR BRODERIES



DOLLFUS-MIEG & C^{ie}, Société anonyme

MULHOUSE-BELFORT-PARIS

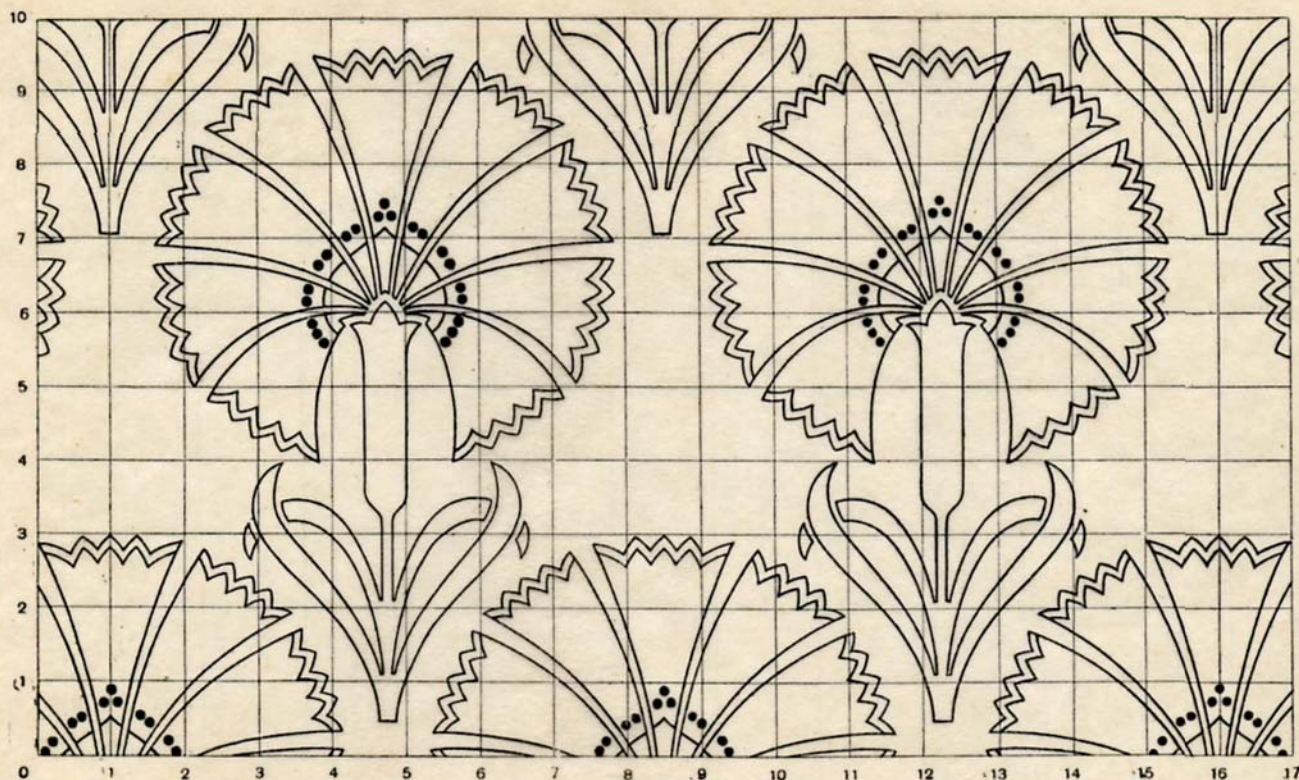
MOTIFS POUR BRODERIES



DOLLFUS-MIEG & C^{ie}, Société anonyme

MULHOUSE-BELFORT-PARIS

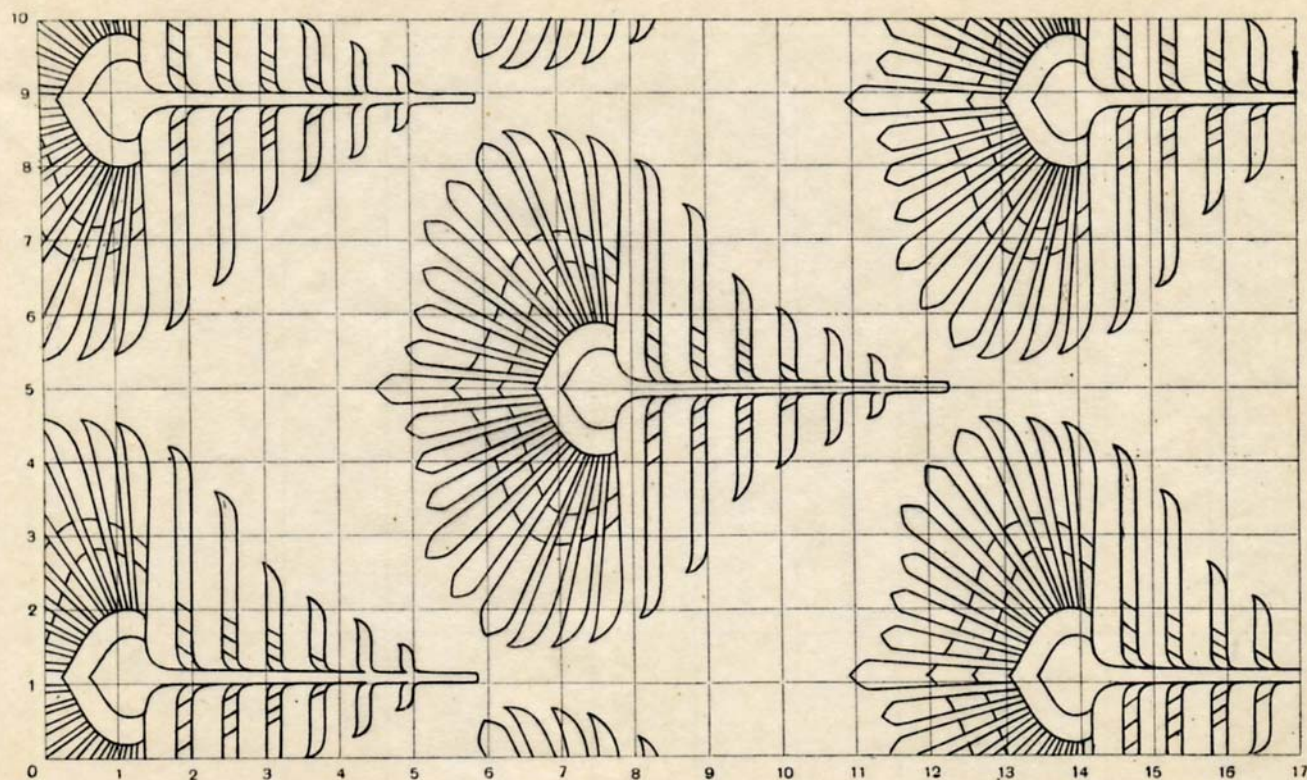
MOTIFS POUR BRODERIES



DOLLFUS-MIEG & C^{ie}, Société anonyme

MULHOUSE-BELFORT-PARIS

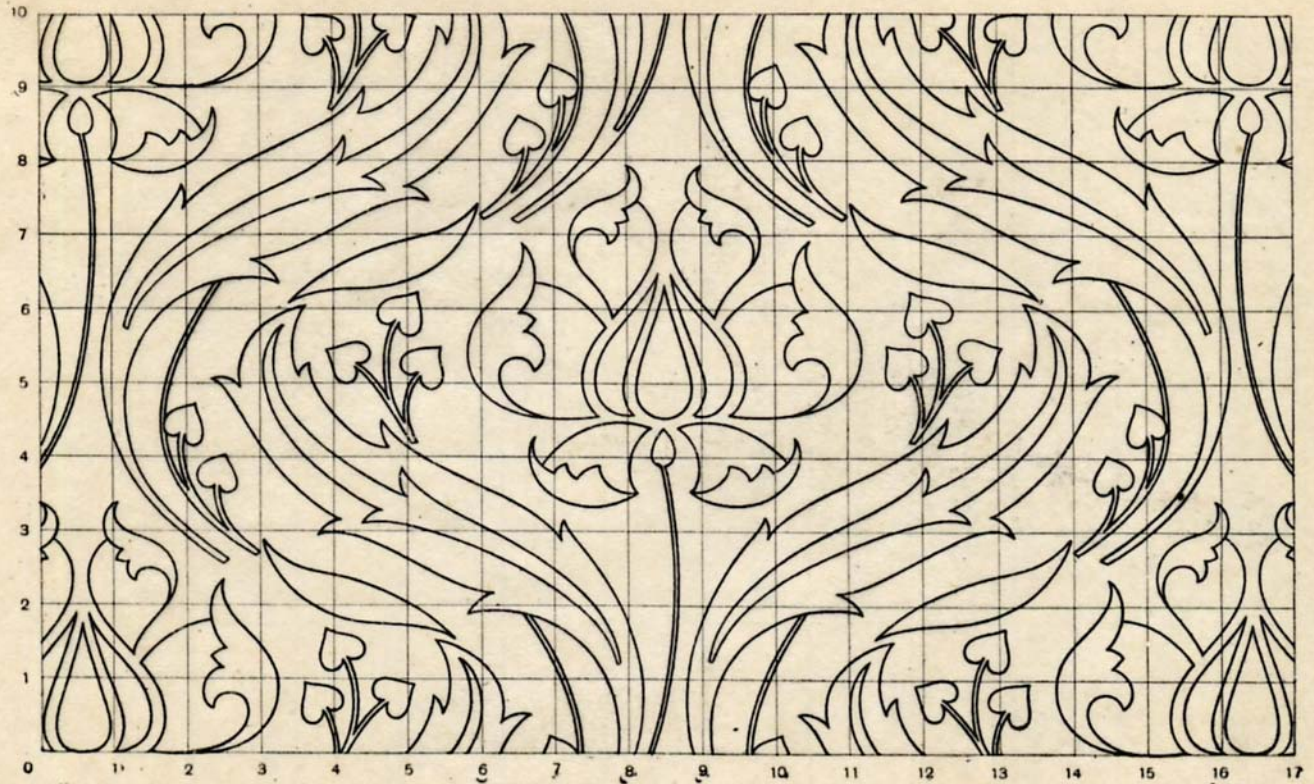
MOTIFS POUR BRODERIES



DOLLFUS-MIEG & C^{ie}, Société anonyme

MULHOUSE-BELFORT-PARIS

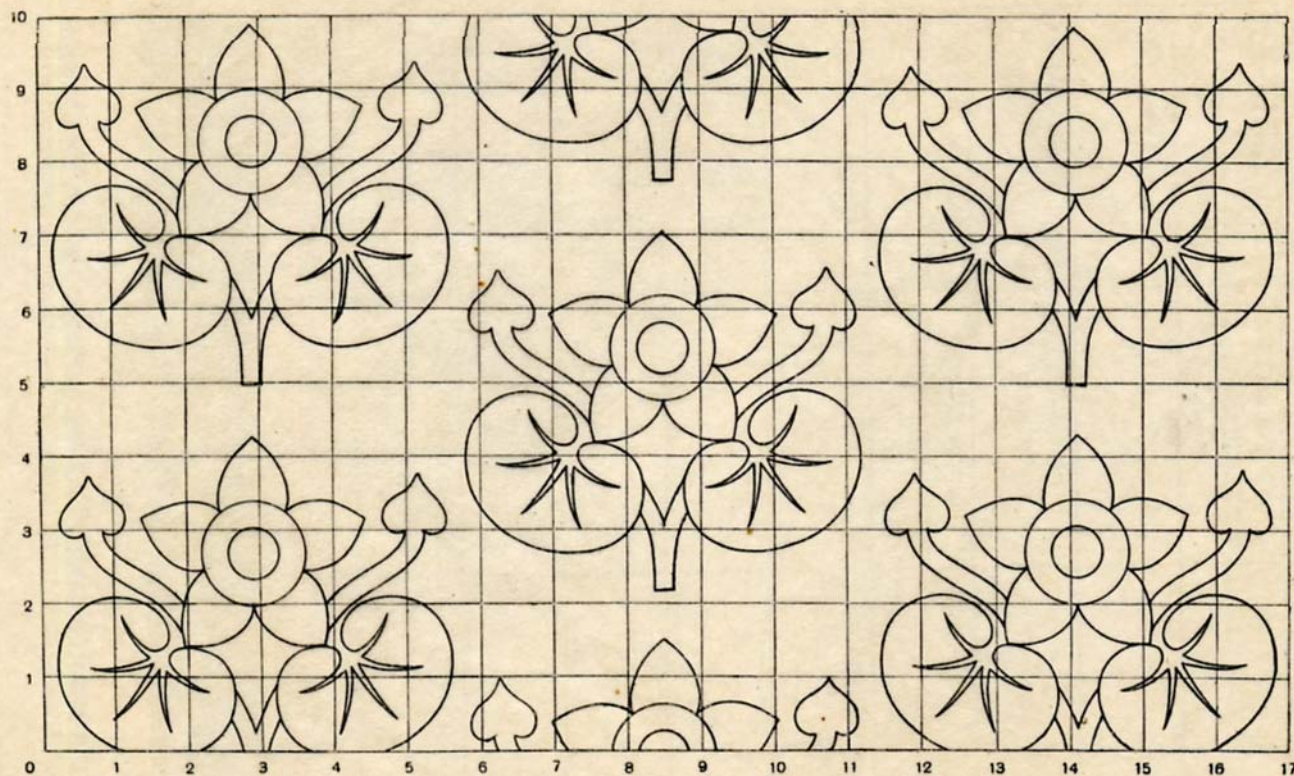
MOTIFS POUR BRODERIES



DOLLFUS-MIEG & C^{ie}, Société anonyme

MULHOUSE-BELFORT-PARIS

MOTIFS POUR BRODERIES



DOLLFUS-MIEG & C^{ie}, Société anonyme

MULHOUSE-BELFORT-PARIS

MOTIFS POUR BRODERIES



DOLLFUS-MIEG & C^{ie}, Société anonyme

MULHOUSE-BELFORT-PARIS

BIBLIOTHÈQUE D·M·C

Dans le but de développer le goût des travaux à l'aiguille et de faire mieux connaître l'emploi des nombreux articles qu'elle fabrique spécialement pour la couture et la broderie, la Société anonyme DOLLFUS-MIEG & C^{ie} a fait éditer une série de publications dont l'ensemble forme une bibliothèque complète, traitant de tous les ouvrages connus sous le nom de travaux à l'aiguille et ouvrages de dames.

Chaque album se compose d'une série de dessins inédits et très variés, suivis d'un texte explicatif, à l'aide duquel il sera toujours facile d'exécuter les ouvrages même les plus compliqués.

Quoique ces publications surpassent par leur valeur artistique, le choix des dessins et les soins apportés à leur exécution tout ce qui a été fait dans ce genre, elles sont vendues à des prix bien inférieurs à leur valeur marchande; elles n'ont pu être établies à des conditions aussi favorables que par suite de l'importance des éditions et du but que l'on s'est proposé.

On trouvera plus loin la liste de ces publications que l'on pourra se procurer en s'adressant à MM. les libraires, merciers, marchands d'ouvrages ou à l'éditeur TH. DE DILLMONT, à DORNACH (Alsace).

Encyclopédie des Ouvrages de Dames

PAR TH. DE DILLMONT

Volume de 742 pages, illustré de 1107 gravures et de 17 planches coloriées, renfermant 20 chapitres, intitulés :

La Couture à la main. — *La Machine à coudre et la Couture à la machine.* — *Le Racommodage.* — *La Broderie sur blanc.* — *La Broderie sur toile.* — *La Broderie sur soie et velours.* — *La Broderie d'or.* — *La Broderie-Application.* — *La Tapisserie.* — *Le Tricot.* — *Le Crochet.* — *La Frivolité.* — *Le Macramé.* — *Le Filet.* — *Les Jours sur toile.* — *Les Dentelles brodées.* — *Les Dentelles à l'aiguille.* — *Les Dentelles aux fuseaux.* — *La Garniture des ouvrages.* — *Recommandations diverses.*

PRIX DE L'ENCYCLOPÉDIE :

FORMAT IN-8°. Reliure anglaise, tranche dorée.

Prix..... Fr. 3.75

FORMAT RÉDUIT (in-16). Reliure anglaise, tranche dorée.

Prix..... Fr. 1.50

Cet ouvrage a été également édité en langues anglaise, allemande, italienne et hongroise.

Ci-après une page spécimen de l'*Encyclopédie*.

nombre double de fils de canevas, il n'exige que la moitié du temps nécessaire pour le point de croix ordinaire.

On varie avec succès ce point en contrariant les croix, c'est-à-dire en faisant monter un rang d'un point plus haut que le rang précédent ou que le rang suivant.

Point de croix allongé avec point de piqûre (fig. 328). Après avoir exécuté un point de croix d'après les explications données pour le point fig. 327, c'est-à-dire par-dessus quatre fils en hauteur et deux fils en largeur, on le retient au milieu par un point de piqûre horizontal, par-dessus deux fils du tissu.



FIG. 327. POINT DE CROIX ALLONGÉ.



FIG. 328. POINT DE CROIX ALLONGÉ AVEC POINT DE PIQÛRE.



FIG. 329. POINT DOUBLE.



FIG. 330. POINT DE RIZ.



FIG. 331. POINT CONTRAIRE.



FIG. 332. POINT DE NATTES.

Point double (fig. 329). — On fait un point de croix ordinaire par-dessus chaque seconde intersection des fils; puis on fait un second rang de points, entre les points du premier rang, mais par-dessus un et trois fils doubles, de sorte qu'un point dépasse des deux côtés le premier point. Dans les rangs suivants, un point carré est opposé à un point long et un point long à un point carré.

Point de riz (fig. 330). — On remplit d'abord tout le fond de grands points de croix par-dessus quatre et quatre fils et alors seulement on exécute les points de riz.

ALBUMS DE BRODERIES AU POINT DE CROIX

Par TH. de DILLMONT

ALBUM I :

32 planches avec 278 dessins et un traité de la broderie
Format in-4°. Couverture artistique.

Prix : Fr. 1.50

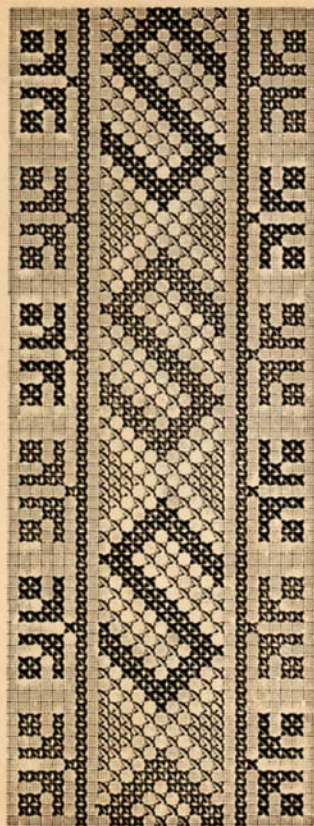


Fig. 231 DE L'ALBUM I.

ALBUM III :

40 planches avec 182 dessins — Sans texte
Format in-4°, Couverture artistique.

Prix : Fr. 1.50



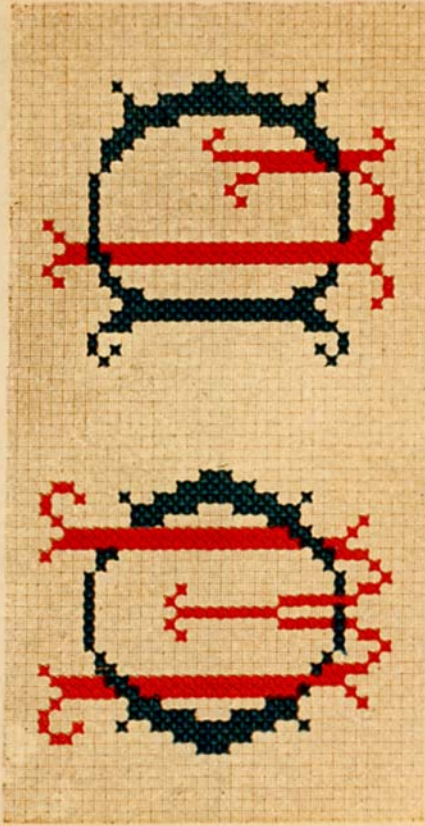
Fig. 148 DE L'ALBUM III.

ALBUM II :

40 planches imprimées en plusieurs couleurs, avec 136 dessins, y compris divers alphabets, et un traité de la broderie.

Format in-4°. Couverture artistique..... Fr. 2.50

MONOGRAMMES DE LA PLANCHE 6.



Bleu-Indigo moyen N° 312



Rouge-Turc N° 321



BORDURE DE LA PLANCHE 35.

Cet album contient, entre autres, une série de dessins d'un genre particulier qui, exécutés au point de traits dit aussi point Holbein, plairont par leur élégance et l'originalité de leurs formes.

LE CROCHET

Par TH. de DILLMONT

I^{re} SÉRIE, contenant 64 modèles de crochet. — Format in-4°
Couverture artistique.

Prix..... Fr. 2.50



FIG. 61 DE LA I^{re} SÉRIE

II^{me} SÉRIE, contenant 57 modèles de crochet. — Format in-4°
Couverture artistique.

Prix..... Fr. 2.50

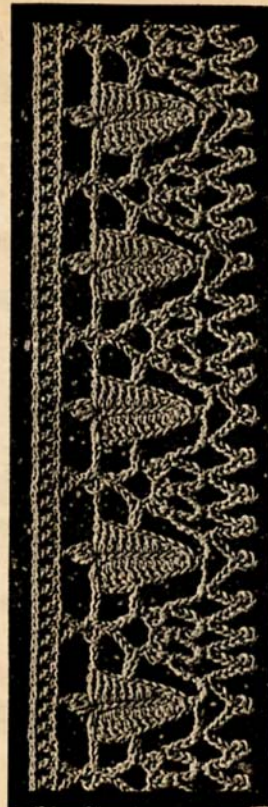


FIG. 33 DE LA II^{me} SÉRIE

Chaque Série est accompagnée d'une description détaillée
des modèles.

ALPHABET DE LA BRODEUSE

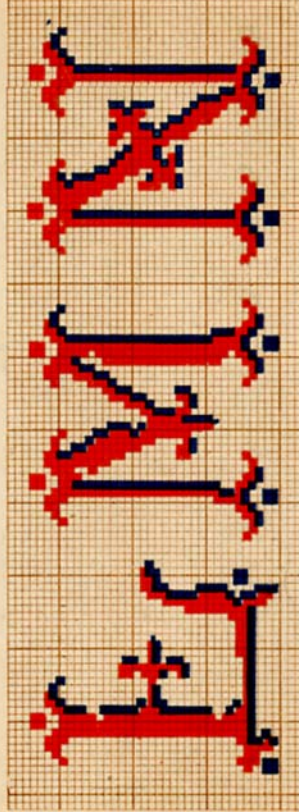
Grand Format (in-8°) Prix : Fr. 1.—

Petit Format (in-16) Prix : Fr. 0.50

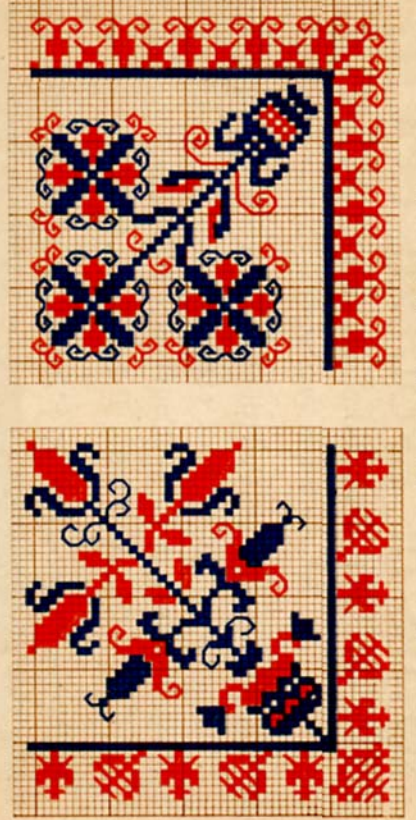
Chaque album contient 92 planches coloriées, composées d'alphabets, de monogrammes et de patrons de broderies à points comptés, suivies de 10 planches de monogrammes et de festons, avec calques pour la broderie de blanc.



MONOGRAMMES DE LA PLANCHE 89 DE L'ALBUM IN-8°.



LETTRES DE LA PLANCHE 27 DE L'ALBUM IN-8°.



PATRONS DE LA PLANCHE 56 DE L'ALBUM IN-8°.

MOTIFS DE BRODERIE COPTE

(L'ART CHRÉTIEN EN ÉGYPTE)

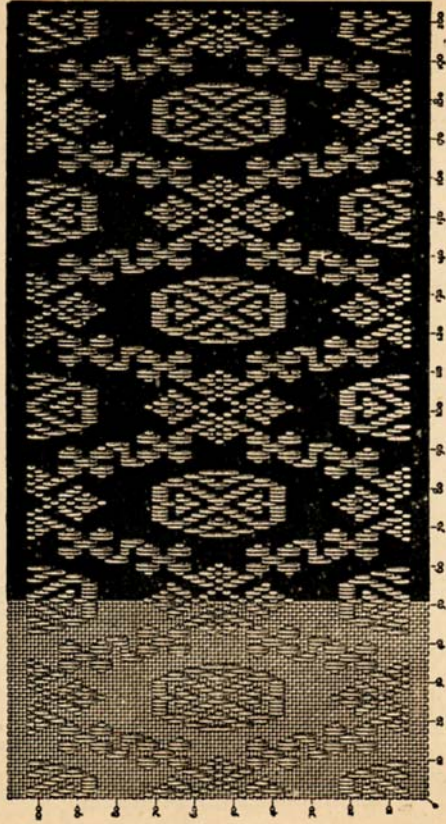
Par TH. de DILLMONT

Ouvrage divisé en 3 parties, dont chacune est accompagnée d'un texte explicatif.

Format in-4°. — Couverture artistique.

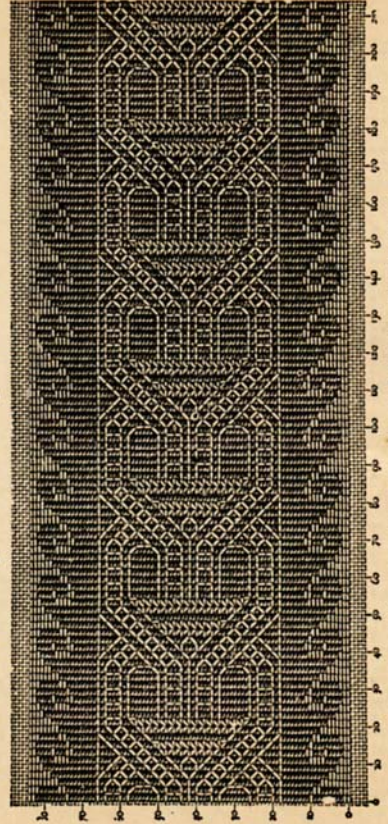
Chaque Partie, Prix : Fr. 2.50

I^{re} PARTIE, composée de 30 planches, dont une coloriée.



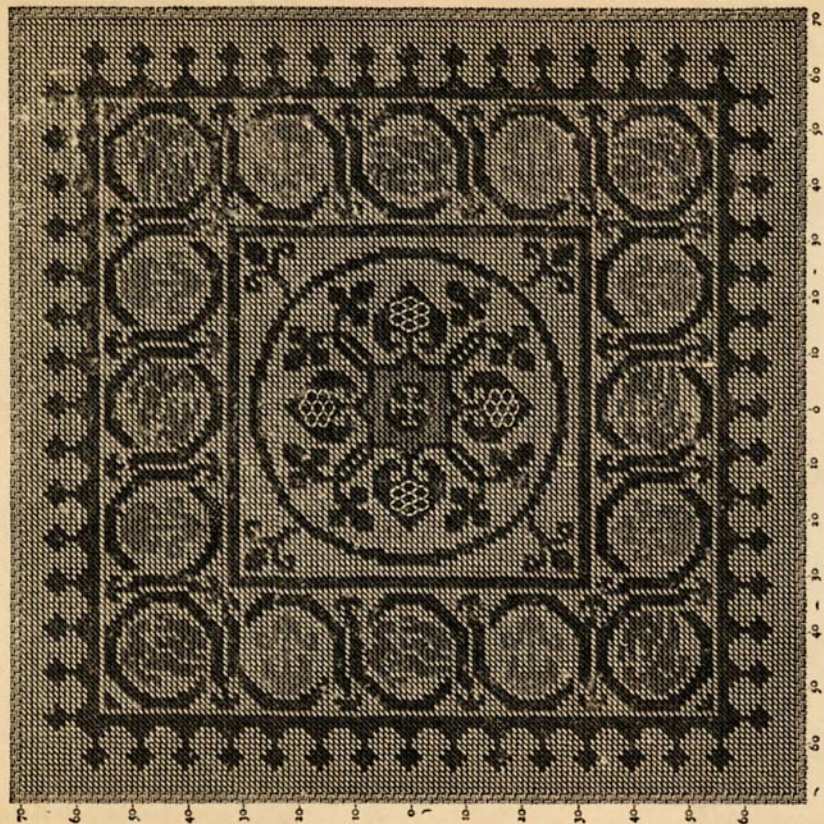
RÉDUCTION DE LA FIG. 69 DE LA I^{re} PARTIE.

II^{me} PARTIE, composée de 30 planches, dont une coloriée.



RÉDUCTION DE LA FIG. 16 DE LA II^{me} PARTIE.

III^{me} PARTIE, composée de 30 planches, dont une coloriée.



RÉDUCTION DE LA FIG. 117 DE LA III^{me} PARTIE

Les trois parties de cet ouvrage présentent chacune un caractère spécial :

La première se compose de bordures simples et d'intérieurs d'une exécution facile, de délicates broderies claires sur drap foncé et de broderies en relief sur toile de lin ;

La deuxième partie se compose de pièces plus importantes et de plus d'effet, consistant en broderies d'une grande finesse sur des fonds préalablement brodés ;

La troisième, enfin, traite de la broderie polychrome au petit point.

RECUEIL D'OUVRAGES DIVERS

Album de 35 planches, contenant 242 gravures avec texte explicatif. Format in-4°.

Prix..... Fr. 2.—



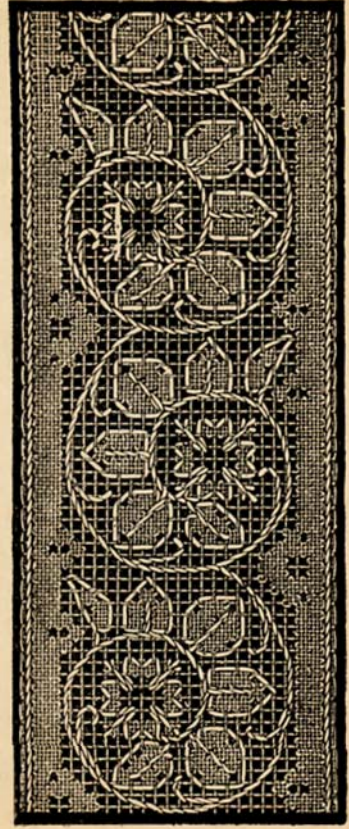
BANDE A POINTS DE FESTON ET A POINTS D'ARÊTES. (FIGURE RÉDUITE)

LE FILET-RICHELIEU

Par TH. de DILLMONT

Album de 30 planches avec texte explicatif. — Format in-4°
Couverture artistique.

Prix..... Fr. 2.50



RÉDUCTION DE LA FIG. 66 DE L'ALBUM

LE TRICOT

Par TH. de DILLMONT

I^{re} SÉRIE, contenant 72 modèles de tricot. — Format in-4°
Couverture artistique.

Prix..... Fr. 2.50

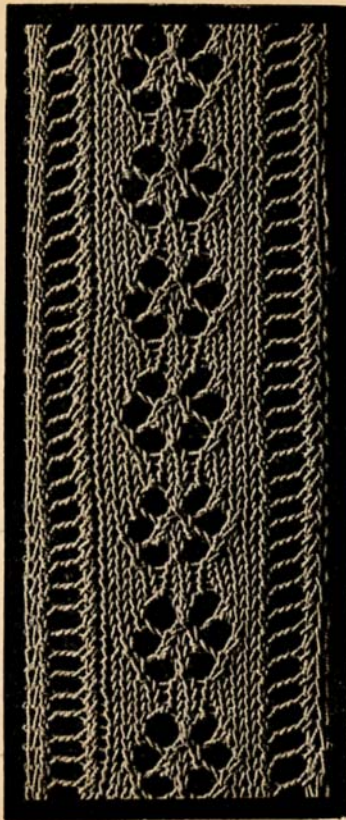


FIG. 53 DE LA I^{re} SÉRIE.

II^{me} SÉRIE, contenant 63 modèles de tricot. — Format in-4°
Couverture artistique.

Prix..... Fr. 2.50

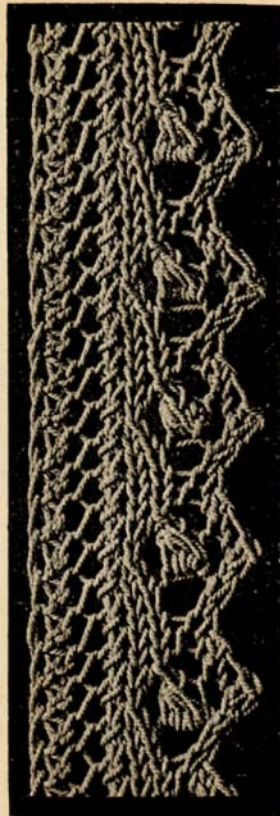


FIG. 47 DE LA II^{me} SÉRIE.

Chaque Série est accompagnée d'une description détaillée
des modèles.

LA BRODERIE SUR LACIS

Par TH. de DILLMONT

I^{re} et II^{me} Série, chacune composée de 20 planches avec texte explicatif. Format in-4°. Couverture polychrome.

Chaque Série : Prix : Fr. 1.50



RÉDUCTION DE LA FIG. 32 DE L'ALBUM

ALPHABETS ET MONOGRAMMES

Par TH. de DILLMONT

Album de 60 planches avec texte explicatif. Format in-4° oblong

Reliure à tranches dorées. Prix : Fr. 2.50



LETTRE J DE LA PLANCHE 59



LETTRE N DE LA PLANCHE 60

LA BRODERIE AU PASSÉ

Par TH. de DILLMONT

Aibum de 20 planches accompagnées de calques
pour la reproduction des dessins.
Texte explicatif et couverture polychrome. — Format in-4°
Prix..... Fr. 2.50



RÉDUCTION DE LA FIG. 21 DE L'ALBUM

LA SOUTACHE ET SON EMPLOI

Par TH. de DILLMONT

Album de 40 planches avec texte explicatif. — Format in-4°
Couverture artistique.
Prix..... Fr. 2.50



RÉDUCTION DE LA FIG. 50 DE L'ALBUM

LE MACRAMÉ

Par TH. de DILLMONT

Album de 32 planches avec texte explicatif. Format in-4°.

Couverture polychrome.

Prix Fr. 2.50

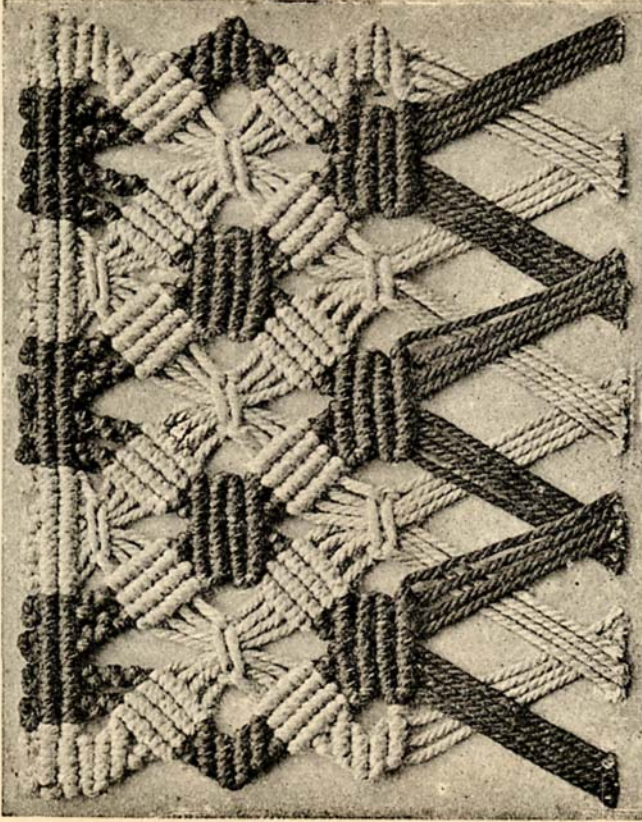


FIG. 152 DE L'ALBUM

Le mot « Macramé », d'origine arabe, sert à désigner certains ouvrages que l'on produit en nouant ou en tressant des fils.

Tombé dans l'oubli le plus complet, il n'y a que peu d'années que ce genre de travail a reparu comme nouveauté pour prendre rapidement une place importante dans le domaine des ouvrages de dames, grâce à la variété des dessins qu'il permet d'exécuter et à la solidité des ouvrages qu'on produit.

LA SOCIÉTÉ ANONYME

DOLLFUS-MIEG & C^{ie}, Mulhouse-Belfort-Paris

fabrique et met en vente sous la marque

D.M.C

des articles spéciaux destinés à la broderie, à la couture, au tricot, au crochet et en général à tous les ouvrages de dames, dans les matières suivantes :

COTON, SOIE ET LIN

Ces articles sont livrés dans toutes les grosseurs en écreu, blanc, noir et toutes couleurs.

On pourra se procurer ces produits dans les magasins de mercerie, d'ouvrages de Dames, etc.; cependant la variété des articles portant la marque D.M.C est si grande qu'il est impossible, même aux magasins les mieux assortis, de les avoir tous en rayon.

Les marchands, qui sont en relation avec la Société anonyme DOLLFUS-MIEG & C^{ie} ou avec ses dépositaires, ayant toutefois la facilité de se procurer n'importe quelle quantité de marchandises, il sera toujours possible aux consommateurs de faire venir, par leur entremise, les articles qu'ils désirent et dont nous donnons ci-dessous une liste sommaire suivie de tableaux de couleurs et de grosseurs.

Coton : Fils d'Alsace. — Fil à dentelle (Fil d'Alsace qu^{ie} renforcée). — Demi-Alsace. — Tiers-Alsace. — Fil à la cloche. — Cotons à broder. — Coton perlé. — Coton mouliné spécial. — Cordonnet 6 fils. — Cordonnet à la cloche. — Cotons pour crochet. — Cotons à tricoter. — Coton cannelé. — Cotons pour bonneterie. — Cotons à feutrer. — Mouliné 3 et 8 fils. — Cotons à reprendre. — Cotons à coudre qu^{ie} supérieure et bonne qu^{ie}. — Cotons à coudre et à bâtir à la cloche. — Fils spéciaux pour machines à coudre. — Cotons à marquer. — Fil à pointer. — Retors pour mercerie. — Lacet superfin d'Alsace et Lacet 1^{re} qualité, etc., etc. — Fils retors et câblés, écreus, blanchis et teints pour le tissage, les lisses, la papeterie, les filets de pêche, etc.

Soie lessivable : Soie moulinée. — Soie de Perse. — Soie double. — Soie triple. — Cordonnet de soie. — Soie perlée.

Lin : Lin à broder. — Lin floche. — Lin mouliné. — Lin à tricoter et à crocheter.

Or et Argent : Or et Argent fins pour la broderie.

Liste des noms et numéros des 500 nuances composant la carte de couleurs pour la teinture des articles de COTON et LIN, marque D.M.C

Couleurs	Très-foncé	Foncé	Moyen	Clair	Très-clair
Bleu d'Azur.....	3305	3306	3307	3325	3309
Bleu-Canard.....			448	3308	
Bleu cendré.....		516	517	518	519
Bleu de Ciel.....	515	482	483	484	485
Bleu-Fayence.....	481	338	339	340	341
Bleu de France.....	337	477	478	479	480
Bleu-Gentiane.....	476	3301	3302	3303	3304
Bleu-Gris.....	3300				
Bleu gros (Gros bleu)	3665		312	322	334
Bleu-Indigo.....	336	311	312	322	334
Bleu-Lapis.....	342	333	343	344	345
Bleu-Marin.....	505	506	507	508	509
Bleu-Outremer.....	682		683		
Bleu pâle.....				668	
Bleu-Pervenche.....	3355	3356	3357	3358	3359
Bleu-Prunelle.....	486	487	488	489	490
Bleu tendre.....				490	709
Bleu vert.....	525	526	527	528	529
Bronze doré.....	585	586	587	588	589
Brun-Acajou.....	300	400	301	401	402
Brun ancien.....	3674	3675	3451	3452	3453
Brun-Cachou.....	433	434	435	436	437
Brun-Cannelle.....	660	661	662	663	664
Brun-Caroubier.....	354	355	303	356	357
Brun-Chamois.....	416	417	324	418	419
Brun-Cuir.....	430	431	302	432	325
Brun-Feuille-morte.....	615	616	617	618	619
Brun grand-teint.....	3371				
Brun-Havane.....	454	455	456	457	458
Brun-Loutre.....	438	439	440	441	442
Brun-Marron.....	403	404	405	406	407
Brun-Myrthe.....			463		
Brun-Puce.....	459				
Brun-Rouille.....	3310	3311	3312	3313	3314
Gris-Acier.....	3650	3651	3652	3653	3654
Gris-Amadou.....	329	383	384	385	386
Gris-Bleu.....	590	591	592	593	594
Gris-Bois.....	610	611	612	613	614
Gris-Brun.....	408	409	410	411	412
Gris-Castor.....	645	646	647	648	649
Gris-Cendré.....	413	317	318	319	320
Gris-Coutil.....	387	388	323	389	390
Gris-Deuil.....	655	656	657	658	659
Gris de Fer.....	3600	3601	3602	3603	3604
Gris-Feutre.....	635	636	637	638	639
Gris-Ficelle.....	460		461	462	
Gris-Foin.....	520	521	522	523	524
Gris-Fumée.....	640	641	642	643	644
Gris-Lilas.....	3332	3333	3334	3335	3336
Gris-Lin.....			716	717	
Gris neutre.....	620	621	622	623	624
Gris-Noisette.....	420	421	422	423	424
Gris-Perle.....	625	626	627	628	629
Gris de Plomb.....	378	379	380	381	382
Gris-Poussière.....	3630	3631	3632	3633	3634
Gris-Souris.....	425	426	427	428	429
Gris-Tilleul.....	391	392	393	394	395
Gris-Tourterelle.....	3368	3369	3370	3371	3372
Gris verdâtre.....	595	596	597	598	599
Jaune-Citron.....	307		445	446	

des articles de COTON et LIN, marque D.M.C

Jaune-Crème.....	711	712	711	712
Jaune-Cuir.....	720	722	721	722
Jaune-Mais.....	575	578	577	579
Jaune-d'Ocre.....	676	677	676	677
Jaune-Orange.....	443	444	443	444
Jaune-Rouille.....	363	365	364	366
Jaune-Safran.....	725	727	725	727
Jaune-Soufre.....	3360	3361	3360	3361
Jaune-veil-Or.....	678	680	679	680
Lilas-Gris.....	313	328	314	328
Noir grand-teint.....	310			399
Noir-Jais.....	681			
Noir vert.....	473			
Rose ancien.....	3704	3707	3706	3708
Rose-Eglantine.....	570	573	572	574
Rose grand-teint.....	3350	3353	3352	3354
Rose tendre.....				3326
Rose vif.....	565	568	567	569
Rouge-Aurore.....	360	332	361	362
Rouge-Bordeaux.....	496			
Rouge-Cardinal.....	346	305	304	308
Rouge-Cerise.....	3315	3318	3316	3319
Rouge-Cornouille.....	449	450	449	450
Rouge-Ecarlate.....	498	464	498	464
Rouge étrusque.....	3337	3340	3339	3341
Rouge-Framboise.....	3684	3687	3686	3688
Rouge-Géranium.....	349	352	350	353
Rouge-Grenat.....	358	309	359	335
Rouge-Groseille.....	3605	3608	3606	3609
Rouge-Mandarine.....		3644	3607	3609
Rouge-Marouquin.....	3342	3344	3343	3344
Rouge-Turc.....		3328	3327	3329
Rouge-Vermillon.....			321	
			666	
Vert-Bouteille.....	491	494	493	495
Vert-Bronze.....	669	672	671	673
Vert-Canard.....	545	548	546	549
Vert doré.....	580	583	582	584
Vert d'Eau.....		714	713	715
Vert-de-gris.....			475	
Vert-Émeraude.....	555	558	557	559
Vert-Fauve.....	689	692	691	693
Vert-Lierre.....	500	503	502	504
Vert-Malachite.....	560	563	562	564
Vert mat.....	3362	3365	3364	3366
Vert métallique.....	465		467	
Vert-Mousse.....	468	471	470	472
Vert-Myrthe.....	535	538	537	539
Vert-Olive.....	510	513	512	514
Vert-Perroquet.....	694	697	696	698
Vert-Pistache.....	319	367	320	368
Vert-Pré.....	699	702	701	703
Vert russe.....			499	
Vert-Scarabée.....	3345	3348	3347	3349
Vert tendre.....				710
Violet-Améthyste.....	3320	3323	3322	3324
Violet ancien.....	3510	3513	3512	3514
Violet-Lie-de-Vin.....	370	373	371	374
Violet-Mauve.....	375	376	375	377
Violet-Pensée.....	530	533	532	534
Violet-Pourpre.....	723		724	
Violet-Pruné.....	550	553	552	554
Violet-Scabieuse.....	394	396	395	397

Afin d'éviter des confusions, on est instamment prié de désigner les couleurs par leurs numéros et jamais par leurs noms.

Vert-Jaune.....	...1280...	...1279...	...1278...	1277-1276	...1275...	...1274...	...1273..
Vert-Lierre.....	...1184...	...1183...	...1182...	...1181...	...1218...	...1272...	...1271..
Vert-Mousse.....1131...	...1130...	...1129...	...1128...	...1213...
Vert-Myrthe.....1141...	...1140...	...1139...	...1228...	...1138...	...1137..
Vert-Olive.....1198...	...1197...	...1196...	...1195...	...1284...	...1222..
Vert-Réséda.....	...1025...	1024-1023	1022-1021	...1020...	...1019-1018...	...1207...	...1206..
Vert-Scarabée.....1223...	...1200...	...1199...
Violet-Héliotrope.....	...1163...	...1282...	...1281...	...1162...	...1161...	...1160...
Violet-Scabieuse.....1203...	...1202...	...1230...	...1201...
Violet-Violette.....	...1252...	...1251...	...1250...	...1249...	...1248...	...1247...

AVIS IMPORTANT

Les soies D.M.C sont généralement disponibles dans tous les numéros et couleurs de la carte spéciale pour soies et peuvent être livrées sans délai.

La teinture en nuances lessivables présentant à l'exécution des difficultés considérables, l'identité absolue des nuances d'une livraison à l'autre ne peut être garantie. Les acheteurs feront donc bien, quand il s'agira d'exécuter un ouvrage d'une certaine importance, de s'assurer dès le commencement les quantités de soie qui leur seront nécessaires.

Tous les articles de soie portant la marque D.M.C sont vendus au mètre et sans surcharge de teinture, ce qui leur garantit le maximum de durée (*); en outre chaque numéro de grosseur a un métrage uniforme, qu'il soit livré en blanc, en noir ou en couleur.

Il ne sera livré que des couleurs qui se trouvent sur la carte pour soies D.M.C; les commandes sur type ne pourront pas être acceptées.

(*) On vend en général les soies au poids, car, suivant le mode de teinture employé, on arrive à augmenter considérablement le poids de la soie teinte sans en altérer l'aspect. Les acheteurs au poids payent ainsi souvent, au prix élevé de la soie, une proportion très forte de matières inutiles à la teinture et nuisibles à la qualité, car la soie ainsi chargée devient terne et cassante, défaut dont on ne peut se rendre compte qu'à l'usage.

Les soies de la marque D.M.C, étant vendues au mètre, ne présentent pas les défauts ci-dessus.

Liste des noms et numéros des nuances composant la carte de couleurs
pour la teinture des articles de SOIE, marque D.M.O

Couleurs	Ultra-foncé	Très-foncé	Foncé	Moyen	Clair	Très-clair	Ultra-clair
Blanc azuré.....						1186.	
Blanc-Crème.....						1220.	1219.
Blanc-Neige.....							
Bleu-Acier.....		1107.	1106.	1105.	1104.	1103.	
Bleu de Ciel.....	1212.	1102.	1101.	1100.	1099.	1098.	1256.
Bleu de Delft.....	1246.	1245.	1244.	1243.	1242.	1241.	
Bleu-Indigo.....		1013.	1012.	1011.	1010.	1009.	
Bleu-Marine.....	1240.	1239.	1238.	1237.	1236.	1235.	
Bleu-Outremer.....	1058.	1057.	1056.	1055.	1054.	1053.	1052.
Bleu-Paon.....	1221-1194.	1193.	1192.	1191.	1190.	1189.	1188.
Brun-Amadou.....			1051.	1050.	1049.	1048.	
Brun-Cachou.....	1017.	1016.	1015.	1014.	1013.	1012.	1291.
Brun-Cannelle.....			1153.	1152.	1151.	1150.	
Brun-Fauve.....		1124.	1123.	1122.	1121.	1120.	
Brun-Havane.....		1085.	1084.	1083.	1082.	1081.	1211.
Brun-Loutre.....	1047.	1046.	1045.	1044.	1043.	1042.	1209.
Brun-Rouille.....		1158.	1157.	1156.	1155.	1154.	
Gris-Bleu.....		1216.	1167.	1166.	1165.	1164.	
Gris-Perle.....		1208.	1034.	1033.	1032.	1031.	
Gris verdâtre.....			1180.	1179.	1178.	1177.	
Jaune-Mais.....	1075.	1074.	1073.	1072.	1071.	1070.	1069.
Jaune d'Or.....	1031.	1030.	1029.	1028.	1027.	1026.	
Jaune-Orange.....	1119.	1118-1117	1116-1115	1114.	1113-1112	1111.	1260.
Jaune-Paille.....	1269.	1268.	1267.	1266-1265	1264.	1263.	1262.
Jaune-vieil-or.....	1170.	1169.	1168.	1217.	1259.	1258.	1257.
Lilas ancien.....		1080.	1079.	1078.	1225.	1077.	1076.
Noir.....		1187.					
Rose ancien.....	1008.	1007.	1006.	1005-1004	1003.	1002.	1001.
Rose tendre.....			1234.	1233.	1283.	1232.	1231.
Rouge ancien.....	1041.	1040.	1039-1038	1037-1036	1255.	1035-1254	1253.
Rouge-Cerise.....		1063.	1062.	1061.	1210.	1060.	1059.
Rouge-Cramoisi.....			1185.				
Rouge-Cuivre.....			1135.	1134.	1133.	1227.	1132.
Rouge-Framboise.....		1150.	1149.	1148.	1147.	1214.	
Rouge-Groseille.....	1091.	1090.	1089.	1088.	1087.	1086.	
Rouge-Ponceau.....			1110.	1108.			
Vert-Bronze.....		1097.	1096.	1095.	1094.	1093.	1092.
Vert-Chasseur.....	1290.	1289.	1288.	1287.	1286.	1285.	
Vert doré.....		1146.	1145.	1144.	1143.	1261.	1142.

Liste des couleurs pour la teinture

Tableaux indiquant les numéros et la grosseur des articles de COTON, LIN et SOIE, marque D.M.C, ainsi que la largeur des Lacets superfins d'Alsace.

150
DMC
80 MÈT.
Impression or et argent sur papier bleu-acier

FIL D'ALSACE

FIL POUR MACHINES 6 BRINS ET FIL A DENTELLE 9 BRINS

- 30
36
40
50
60
70
80
90
100
110
120
130
140
150
160
180
200
250
300
400
500
600
700

Se font dans tous les numéros en écreu, en blanc, en noir et en toutes couleurs.

Se fait seulement en blanc, azurage bleu-vert.

COTON SPÉCIAL

pour la broderie anglaise dit « MADEIRA »

Cet article est livré dans les Nos 16 à 200 correspondant à ceux du Coton à broder.

COTON A BRODER SURFIN

pour les monogrammes et la batiste.

- 100
120
150

Se fait seulement en écreu et en blanc.

DMC
25 MÈT.
COTON PERLE
Impression or sur papier bleu-acier

COTON PERLÉ

- 1
3
5
8
12

DMC
25 MÈT.
MOULINÉ SPÉCIAL
Impression or sur papier bleu-acier

MOULINÉ SPÉCIAL

- 14
25

Se font en écreu, blanc-neige, noir grand-teint 310 et dans toutes les nuances de la carte de couleurs pour Coton perlé et Mouliné spécial.

Se fait dans tous les numéros en écreu, en blanc, en noir grand-teint 310 et en toutes couleurs.

DMC
12
COTON CANNELE
Impression or sur papier bleu-acier

COTON CANNELE

- 6
8
10
12
14
16
18
20
25
30
35
40
50

A BRODER
DMC
30
40 MÈTRES.
Impression or sur papier bleu-acier

COTON A BRODER ET COTON POUR BONNETERIE

- 3
4
5
6
8
10
12
14
16
18
20
22
25
30
35
40
45
50
55
60
65
70
75
80
90
100
120
150
180
200

Se font dans tous les numéros en écreu, en blanc, en noir grand-teint 310 et en toutes couleurs.

Tableau indiquant les numéros et la grosseur

des articles de COTON, marque D.M.C

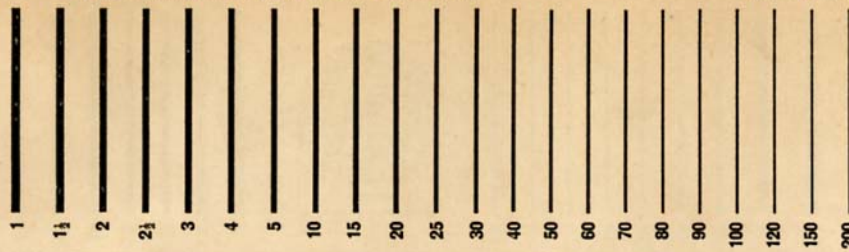


Impression argent sur papier bleu-acier

**CORDONNET 6 FILS
ET CORDONNET A LA CLOCHE**

Se font dans tous les numéros en écreu, en blanc, en noir grand-teint 310 et en toutes couleurs.

Se fait en écreu, en blanc, en noir grand-teint 310 et en toutes couleurs.



Impression or sur papier bleu-acier

COTON A FEUTREUR

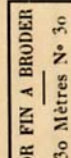
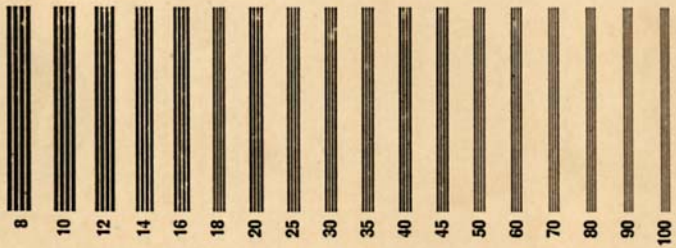
25



Impression argent sur papier bleu-outremer

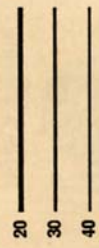
COTON A REPRENDRE

Se fait en écreu et en blanc dans tous les numéros. En noir grand-teint 310 et en toutes couleurs en numéro 25 seulement. Ce coton peut être ouvert et employé à 1, 2, 3 ou 4 brins.



Impression rouge sur papier blanc

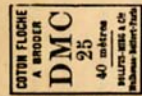
**OR ET ARGENT FINS
POUR LA BRODERIE**
(lessivables)



Bobines de 5 mètres

CORDONNET D'OR

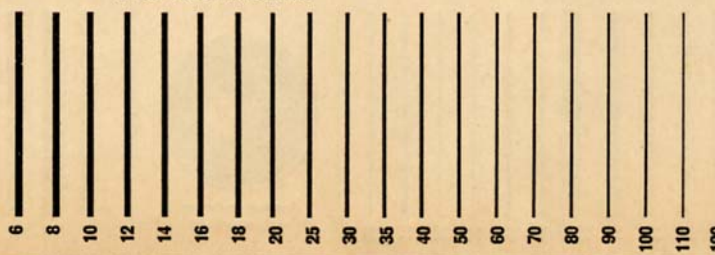
6



Impression or sur papier bleu glacé

**COTON FLOCHE A BRODER
ET COTON A BRODER
EXTRA SOUPLE**

Se font dans tous les numéros en écreu et en blanc seulement.



Bobines de 10-20 mètres.

GANSE TURQUE
écreu et or fin



Bobines de 30 mètres.

CHINÉ D'OR

En rouge, bleu, vert, noir et écreu

30

D.M.C marque de fabrique déposée. — Se méfier des imitations et des contrefaçons.

Tableaux indiquant les numéros et la grosseur des articles de COTON, LIN et SOIE, marque D.M.C, ainsi que la largeur des Lacets superfins d'Alsace.

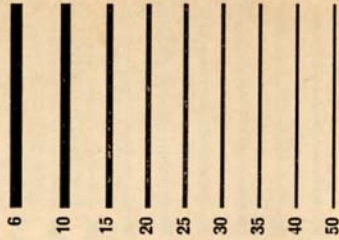
Tableau indiquant les numéros et la grosseur des articles de COTON,



Impression or sur papier bleu-acier

RETORS POUR MERCERIE

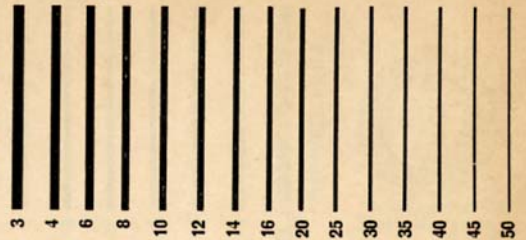
Se fait dans tous les numéros en écreu, en blanc, en noir grand-teint 310 et en toutes couleurs.



Impression or sur papier bleu-acier

LIN A TRICOTER

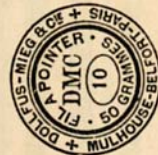
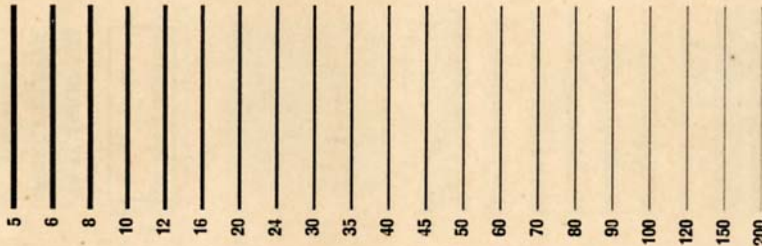
Se fait dans tous les numéros en écreu, en blanc, en noir grand-teint 310 et en toutes couleurs.



Impression or sur papier bleu-acier

COTON A MARQUER

Se fait dans tous les numéros en Rouge-Turc 321, en Bleu-Indigo 311 et en Noir grand-teint 310.



Impression noire sur papier gris

FIL A POINTER

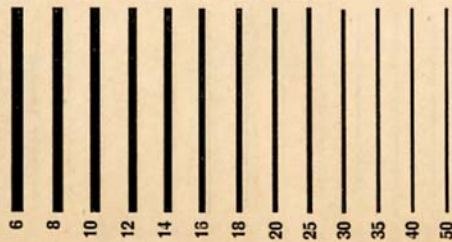
Se fait dans tous les numéros en écreu, en blanc, en noir 310 et en toutes couleurs.



Impression or sur papier bleu-acier

COTON A TRICOTER

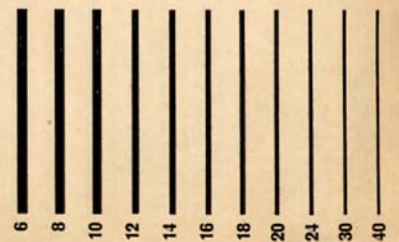
Se fait dans tous les numéros en écreu, en blanc, en noir grand-teint 310 et en toutes couleurs.



Impression bistre sur papier blanc

CROCHET 4 FILS

Se fait dans tous les numéros, en écreu, en blanc, en noir grand-teint 310 et en toutes couleurs.



LIN et SOIE, marque D.M.C., ainsi que la largeur des Lacets

Se font en blanc, en noir et dans toutes les nuances de la carte des couleurs pour soies.

Se fait dans tous les numéros en écreu, en blanc, en noir grand-teint 310 et en toutes couleurs.



Impression or sur papier bleu-acier

SOIE MOULINÉE

10



Impression or sur papier gris

SOIE DE PERSE



Impression or sur papier bleu-acier

LACETS SUPERFINS D'ALSACE

N ^{os}	Largeur	Largeur en mm
1	H	1
1½	H	1½
2	H	2
3	H	3
4	H	4
5	H	5
6	H	6
7	H	7
8	H	8
9	H	9
10	H	10
12	H	12
14	H	14
16	H	16
18	H	18
20	H	20
24	H	24
28	H	28
32	H	32

En blanc, noir et dans toutes les nuances de la carte des couleurs pour lins.

En blanc, en noir et dans toutes les nuances de la carte des couleurs pour soies.

En blanc, en noir et dans toutes les nuances de la carte des couleurs pour soies.

Se fait en jaune d'or et en gris d'argent seulement.

Se fait dans tous les numéros, en blanc, noir, bleu, brun, gris, jaune, lilas, rouge, rose, vert et violet.



Impression or sur papier bleu-acier

LIN MOULINÉ

8



Impression or sur papier bleu-acier

SOIE DOUBLE A BRODER

40



Impression or sur papier bleu-acier

SOIE TRIPLE A BRODER

18



Impression or sur papier bleu-acier

SOIE PERLEE

pour broderie d'or et d'argent

100



Impression or sur papier bleu-acier

CORDONNET DE SOIE

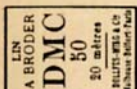
20

40

60

Se fait dans tous les numéros en écreu, en blanc, en noir grand-teint 310 et en toutes couleurs.

Se fait dans tous les numéros en écreu, en blanc, en noir grand-teint 310 et en toutes couleurs.



Impression or sur papier bleu-acier

LIN A BRODER

4

6

8

10

15

20

30

40

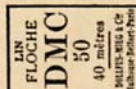
50

60

70

80

90



Impression or sur papier bleu-acier

LIN FLOCHE

3

5

6

8

10

12

16

20

25

30

35

40

50

60

70

100

IMPRIMERIE
DOLLFUS-MIEG & C^{ie}, SOCIÉTÉ ANONYME

