

BIBLIOTHEQUE D.M.C
MOTIFS POUR
BRODERIES 1^{re} Série



BIBLIOTHÈQUE D·M·C

MOTIFS
POUR BRODERIES

TH. DE DILLMONT, ÉDITEUR,
DORNACH (ALSACE)

INTRODUCTION

Répondant à un désir maintes fois exprimé par nos lectrices, nous venons ajouter à notre Bibliothèque D.M.C un nouvel Album qui contient une intéressante collection de motifs nouveaux, imprimés en couleurs et destinés à servir de modèles pour des ouvrages de tapisserie et de broderie.

Dans le but de rendre plus facile l'interprétation des modèles, nous donnons des reproductions fidèles d'originaux brodés, indiquant clairement le genre et la marche des points, ainsi que la disposition des nuances.

Le cadre de cet Album étant restreint, nous avons été obligés de donner à tous nos dessins des dimensions uniformes et plutôt réduites. Pour faciliter leur agrandissement, nous avons, dans nos modèles de tapisserie, réservé une bande de canevas qui permettra de compter aisément les points, et nos modèles à exécuter sur des tissus serrés sont accompagnés de calques quadrillés. Nos lectrices seront donc à même de donner aux dessins les dimensions qu'exigera l'ouvrage qu'elles voudront entreprendre, soit en choisissant un canevas à fils plus ou moins espacés, soit en agrandissant

ou en réduisant les motifs à copier au moyen des carrés qui les divisent. (Nous rappelons à ce sujet les explications données au chapitre « Recommandations diverses » de notre *ENCYCLOPÉDIE DES OUVRAGES DE DAMES*.)

On trouvera plus loin quelques renseignements sur les tissus et fournitures diverses qui pourront être utilisés pour l'exécution de nos modèles ; en outre chaque planche est accompagnée de quelques indications se rapportant plus particulièrement aux dessins qu'elle contient.

Nous n'avons rien négligé pour rendre notre nouvel album « Motifs pour Broderies » digne de ceux qui l'ont précédé ; aussi nous espérons qu'il rencontrera partout un accueil favorable de la part des nombreuses personnes qui s'intéressent aux ouvrages.

Tissus. — Les ouvrages de tapisserie sont généralement exécutés sur des tissus nommés Canevas unis, s'ils sont tissés à fils simples, et Canevas Pénélope, lorsque les fils sont réunis deux par deux. On donne généralement la préférence aux derniers, parce qu'ils permettent de compter plus facilement les points ; cependant on peut exécuter tous les genres de points de tapisserie sur les deux tissus. La Toile Colbert est un canevas uni tissé avec des fils de lin. Le Canevas ficelle et le Canevas de Smyrne sont, le premier, un canevas uni et le second, un canevas Pénélope, à fils très forts et très espacés ; ils servent à l'exécution des broderies faites avec un fil très gros et des tapis au point de Smyrne.

Les canevas sont aussi souvent employés pour broder un dessin à points comptés sur un tissu serré dont il n'est pas possible de compter les fils. Dans ce cas, on faufile le canevas à fil droit sur le tissu ; une fois la broderie terminée, on l'enlève de nouveau fil par fil.

Pour les broderies proprement dites, on emploie une grande variété de tissus en lin et en coton, différents genres de drap, tissus de soie, velours, etc. Nous citerons, pour les broderies à fils comptés, la Toile Ceylan, la Toile Cuba, la Toile russe, l'Étamine renforcée et l'Étamine nattée ; ces cinq sortes de tissus permettent de faire de grands points, alors que les Toiles de Rhodes, la Toile Batavia, la Toile d'Espagne et l'Étamine câblée, dont les fils sont moins espacés, donnent des points petits et fins.

Les broderies sur toile d'après tracé se font généralement sur des tissus serrés, tels que la Toile d'Écosse, la Toile algérienne, la Toile de Silésie, la Toile d'Irlande et la Toile granitée.

Fournitures. — Il y a peu d'années encore, on se servait presque exclusivement de fils de laine ou de soie pour exécuter les ouvrages de tapisserie et même les broderies sur tissus divers. Grâce aux progrès réalisés dans la fabrication et la teinture du coton, on est arrivé à produire dans cette matière des articles qui se rapprochent de la soie par leur brillant et de la laine par leur souplesse ; ces articles ont en outre l'avantage de ne pas être attaqués par les mites et de supporter le lavage

Points. — Les points généralement employés dans la broderie polychrome et dans la tapisserie sont suffisamment connus pour que nous puissions nous dispenser de les expliquer.

Nous rappellerons cependant à nos lectrices qu'elles pourront trouver, dans les chapitres « Broderie sur toile » et « Tapisserie » de l'ENCYCLOPÉDIE DES OUVRAGES DE DAMES, la description détaillée, avec gravures explicatives, de tous les points qui ont été ou pourraient être employés pour exécuter les modèles de cet Album.

Emploi. — Nous avons indiqué en regard des planches de notre Album quelques variantes pour l'exécution des dessins de chacune d'elles. Nos lectrices comprendront que, pour ne pas nous répéter trop souvent, nous avons dû nous borner, pour chaque planche, à 3 ou 4 exemples, mais qu'il est facile d'interpréter nos dessins d'une foule de manières différentes. Il suffira pour cela de changer le nuancement, les fournitures et le genre de points employés.

Ce que nous venons de dire pour l'interprétation de nos modèles s'applique également à l'emploi pratique que l'on peut en faire. Ainsi, selon la finesse du canevas dont on se servira, ou selon la dimension qu'on donnera à un dessin, soit en l'agrandissant ou en le réduisant, on pourra l'employer pour les ouvrages les plus variés.

Points. — Les points généralement employés dans la broderie polychrome et dans la tapisserie sont suffisamment connus pour que nous puissions nous dispenser de les expliquer.

Nous rappellerons cependant à nos lectrices qu'elles pourront trouver, dans les chapitres « Broderie sur toile » et « Tapisserie » de l'ENCYCLOPÉDIE DES OUVRAGES DE DAMES, la description détaillée, avec gravures explicatives, de tous les points qui ont été ou pourraient être employés pour exécuter les modèles de cet Album.

Emploi. — Nous avons indiqué en regard des planches de notre Album quelques variantes pour l'exécution des dessins de chacune d'elles. Nos lectrices comprendront que, pour ne pas nous répéter trop souvent, nous avons dû nous borner, pour chaque planche, à 3 ou 4 exemples, mais qu'il est facile d'interpréter nos dessins d'une foule de manières différentes. Il suffira pour cela de changer le nuancement, les fournitures et le genre de points employés.

Ce que nous venons de dire pour l'interprétation de nos modèles s'applique également à l'emploi pratique que l'on peut en faire. Ainsi, selon la finesse du canevas dont on se servira, ou selon la dimension qu'on donnera à un dessin, soit en l'agrandissant ou en le réduisant, on pourra l'employer pour les ouvrages les plus variés.

Planche N° 1

Six fonds damassés exécutés au point lancé horizontal et vertical, sur Toile Colbert renforcée, avec du Mouliné spécial D.M.C N° 25.

Nuances : Jaunes 777, 676.

Variantes pour l'exécution de la Planche N° 1 :

Points : Point de croix allongé. Petit point.

Tissus : Toile de Rhodes. Canevas uni. Étamine renforcée.

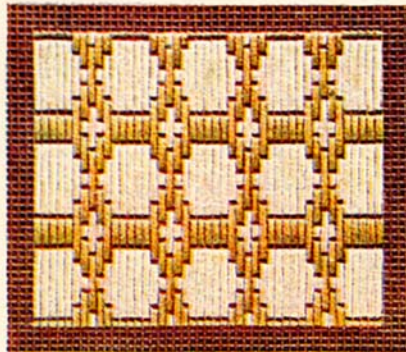
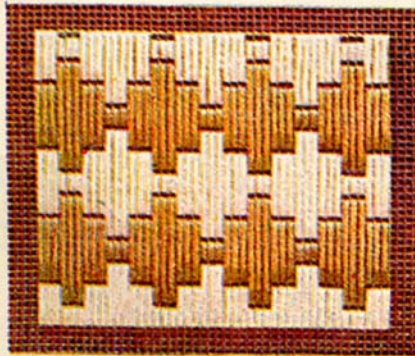
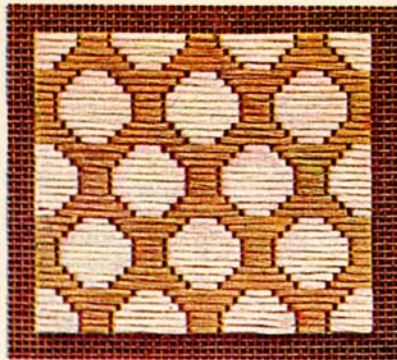
Fournitures : Lin mouliné D.M.C. Coton à repriser D.M.C. Soie de Perse D.M.C.

Emplois :

Ces motifs trouvent leur emploi dans les ouvrages de tapisserie, dans lesquels ils serviront à couvrir le fond de canevas qui reste libre entre les parties du dessin brodé. Ils sont exécutés en une seule nuance ou bien en deux tons d'une même couleur. Les nuances choisies pour le fond damassé doivent être en rapport avec celles employées pour la broderie.

On peut aussi se servir de ces dessins pour broder de petites pelotes, coussins, etc.

MOTIFS POUR BRODERIES



Fonds à exécuter avec les articles de coton, soie et lin, marque **D.M.C**

DOLLFUS-MIEG & C^{ie}, Société anonyme
MULHOUSE-BELFORT-PARIS

Planche N° 2

Six fonds exécutés au point de croix double,
sur Toile Colbert renforcée, avec du Mouliné spécial D.M.C N° 25.
Nuances : Violets 778, 3542 ; Rouge 760 ; Brun 356 ; Vert 734.

Variantes pour l'exécution de la Planche N° 2 :

Points : Point de croix simple. Point hongrois.

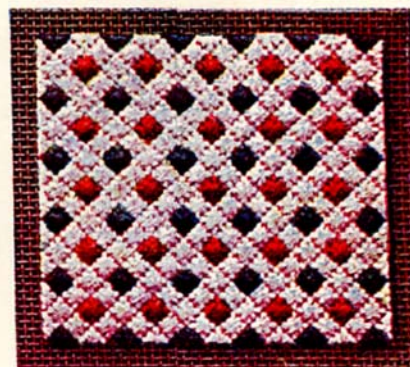
Tissus : Toile Ceylan. Étamine nattée. Canevas Pénélope.

Fournitures : Coton perlé D.M.C. Coton à broder D.M.C. Lin floche D.M.C. Soie double à broder D.M.C.

Emplois :

Pelotes, coussins, dessus de tabouret, prie-Dieu, chancelières, etc.

MOTIFS POUR BRODERIES



Fonds à exécuter avec les articles de coton, soie et lin, marque **D.M.C**

DOLLFUS-MIEG & C^{ie}, Société anonyme
MULHOUSE-BELFORT-PARIS

Planche N° 3

Cinq fonds exécutés au point hongrois sur Toile Colbert renforcée,
avec du Coton perlé D.M.C N° 3.

Nuances : Rouge 349 ; Bleus 3325, 775 ; Bruns 739, 738 ;
Verts 730, 732, 735.

Variantes pour l'exécution de la Planche N° 3 :

Points : Point de croix simple. Point de croix double.

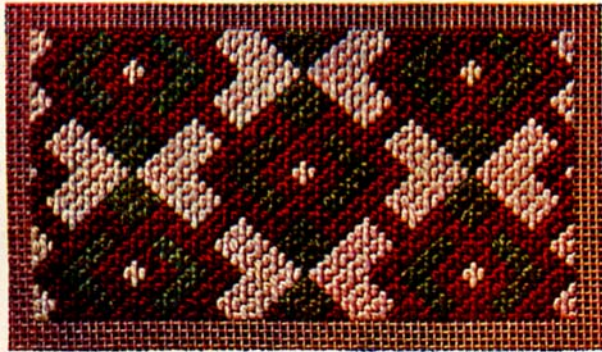
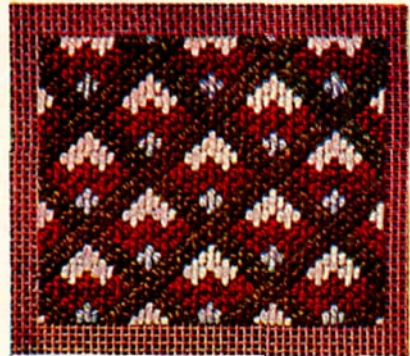
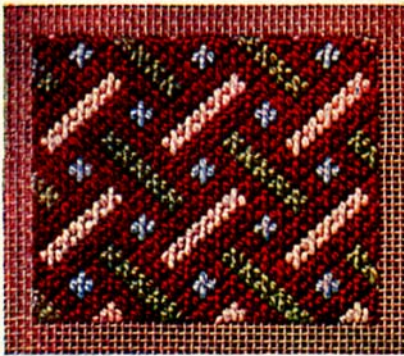
Tissus : Toile russe. Toile Colbert. Canevas uni. Étamine câblée.

Fournitures : Mouliné spécial D.M.C. Coton à repriser D.M.C. Lin mouliné D.M.C. Soie moulinée D.M.C.

Emplois :

Couvertures de livres, portefeuilles, sachets, buvards, pelotes, etc.

MOTIFS POUR BRODERIES



Fonds à exécuter avec les articles de coton, soie et lin, marque **D.M.C**

DOLLFUS-MIEG & C^{ie}, Société anonyme
MULHOUSE-BELFORT-PARIS

Planche N° 4

Deux fonds exécutés au point de croix double et au point hongrois,
sur Toile Colbert renforcée, avec du Mouliné spécial D.M.C N° 25.

Nuances : Bruns 355, 356, 758, 759; Gris 392, 762 ;
Jaunes 712, 744.

Variantes pour l'exécution de la Planche N° 4 :

Points : Point de croix simple, avec petit point. Demi-point de croix.

Tissus : Canevas uni. Canevas Pénélope. Canevas ficelle. Toile Java (dessins sans fond).

Fournitures : Coton perlé D.M.C. Coton à broder D.M.C. Cordonnet de soie D.M.C.

Emplois :

Coussins, dessus de chaise, tabourets, sacs de voyage, etc.

MOTIFS POUR BRODERIES



Fonds à exécuter avec les articles de coton, soie et lin, marque **D.M.C**

DOLLFUS-MIEG & C^{ie}, Société anonyme
MULHOUSE-BELFORT-PARIS

Planche N° 5

Deux bordures avec coins exécutées au point lancé droit,
sur Toile Colbert renforcée, avec du Mouliné spécial D.M.C N° 25.

Nuances : Gris 591 ; Bruns 303, 759 ; Bronze 764, 768.

Variantes pour l'exécution de la Planche N° 5 :

Points : Point de croix simple. Demi-point de croix. Petit point. Point de croix allongé.

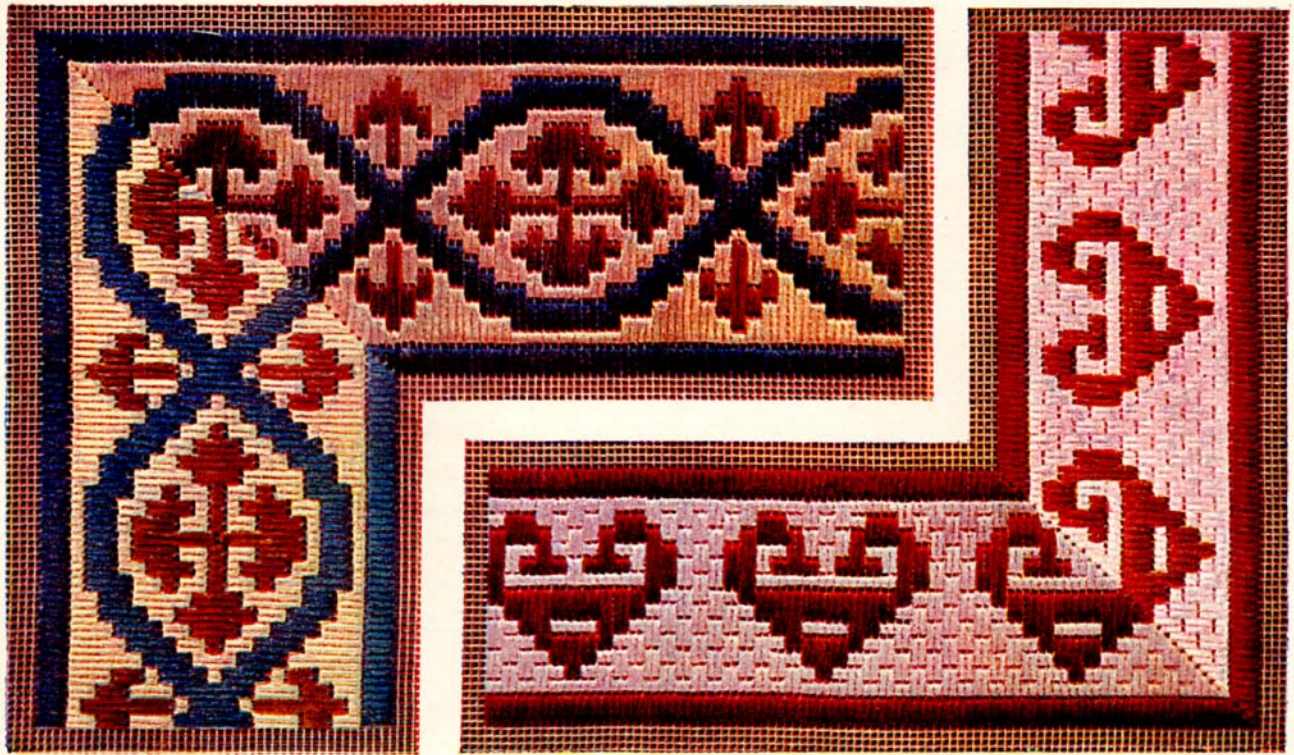
Tissus : Toile du Nord. Canevas filet. Canevas de lin. Étamine nattée (dessins sans fond).

Fournitures : Lin mouliné D.M.C. Coton perlé D.M.C. Coton à repriser D.M.C. Soie de Perse D.M.C.

Emplois :

Garnitures de tabliers et robes d'été, tapis, voilettes, serviettes, napperons, etc.

MOTIFS POUR BRODERIES



Bordures à exécuter avec les articles de coton, soie et lin, marque **D.M.C**

DOLLFUS-MIEG & C^{ie}, Société anonyme
MULHOUSE-BELFORT-PARIS

Planche N° 6

Deux fonds exécutés au point lancé et au point de croix double,
sur Étamine nattée, avec du Mouliné spécial D.M.C N° 25.

Nuances : Bleu 3325 ; Violet 3542.

Variantes pour l'exécution de la Planche N° 6 :

Points : Point de croix allongé. Point natté slave. Point de croix droit.

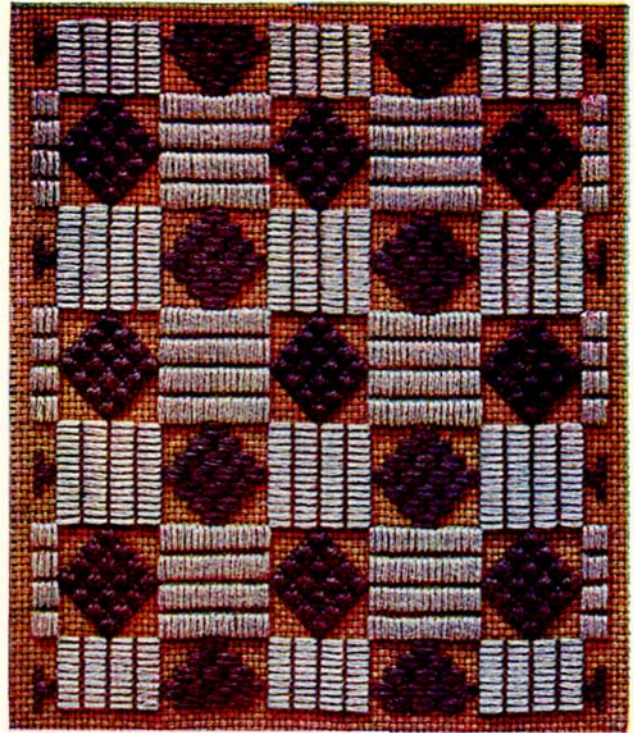
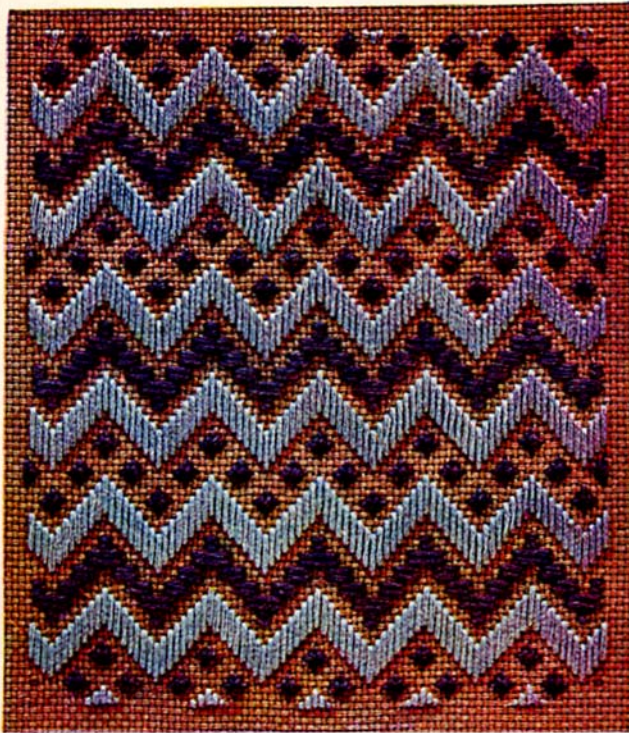
Tissus : Toile Batavia. Canevas de lin. Canevas filet. Étamine câblée. Toile du Nord.

Fournitures : Coton perlé D.M.C. Coton à repriser D.M.C. Lin mouliné D.M.C. Soie moulinée D.M.C.

Emplois :

Tapis, voilettes, garnitures de tabliers et de robes d'enfants, etc.

MOTIFS POUR BRODERIES



Fonds à exécuter avec les articles de coton, soie et lin, marque **D.M.C**

DOLLFUS-MIEG & C^{ie}, Société anonyme
MULHOUSE-BELFORT-PARIS

Planche N° 7

Quatre petites bordures avec coins
exécutées au point de croix double et au point hongrois,
sur Toile Colbert renforcée, avec du Mouliné spécial D.M.C N° 25.
Nuances : Brun 355 ; Rouge 3329 ; Jaunes 743, 712 ; Vert 752 ;
Bleu 312 ; Gris 392.

Variantes pour l'exécution de la Planche N° 7 :

Points : Point de croix droit. Petit point. Demi-point de croix.

Tissus : Canevas uni. Canevas ficelle. Toile Java. Étamine nattée.

Fournitures : Coton perlé D.M.C. Coton à repriser D.M.C. Lin mouliné D.M.C. Soie de Perse D.M.C.

Emplois :

Garnitures pour tapis, voilettes, cadres de photographies, buvards, portefeuilles, ronds de serviette, etc.

MOTIFS POUR BRODERIES



Bordures à exécuter avec les articles de coton, soie et lin, marque **D.M.C**

DOLLFUS-MIEG & C^{ie}, Société anonyme
MULHOUSE-BELFORT-PARIS

Planche N° 8

Petite bordure avec coin, fleurette et fond à rayures
exécutés au point de croix droit, sur Toile du Nord,
avec du Mouliné spécial D.M.C N° 25.

Nuances : Verts 469, 472 ; Rouges 761, 3329, 3327 ; Jaune 742.

Variantes pour l'exécution de la Planche N° 8 :

Points : Point de croix double. Point hongrois.

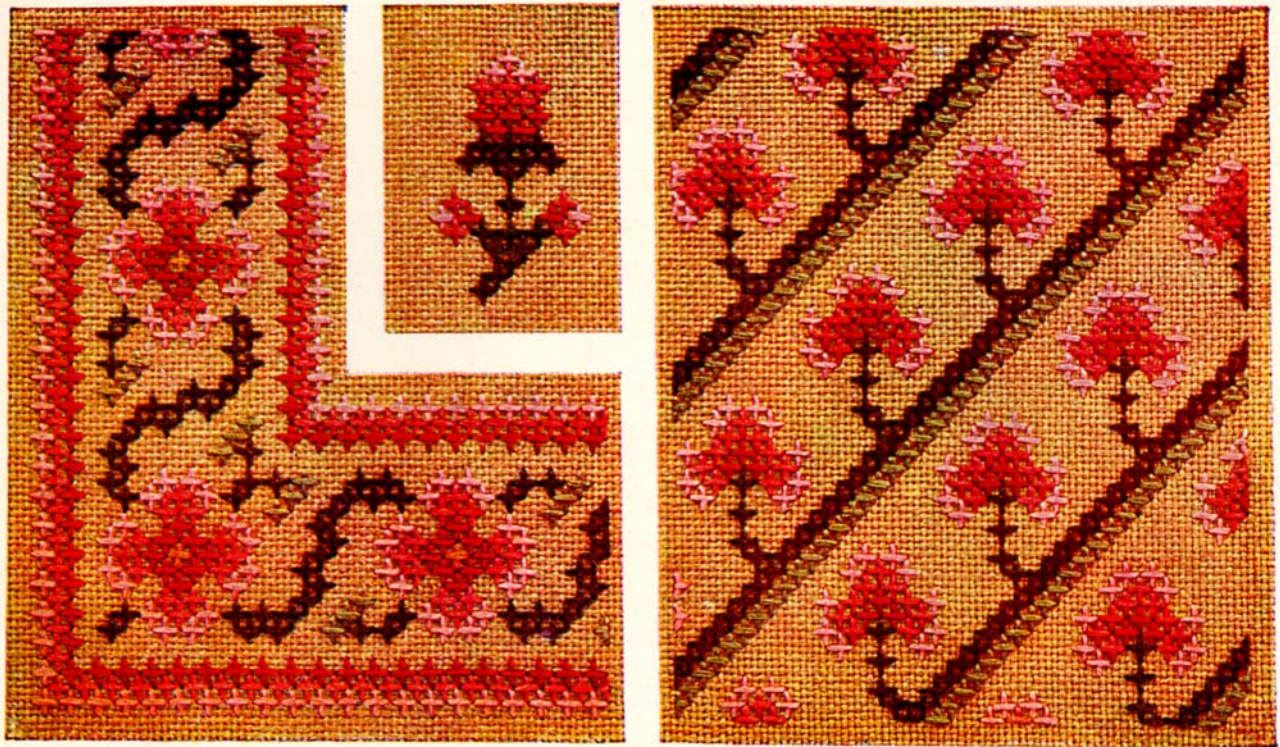
Tissus : Toile Java, Étamine renforcée (dessin sans fond). Toile Colbert renforcée.
Canevas uni (avec fond brodé).

Fournitures : Lin mouliné D.M.C. Coton perlé D.M.C. Soie de Perse D.M.C.

Emplois :

Tapis, voilettes, pelotes, sacs, coussins, etc.

MOTIFS POUR BRODERIES



Bordure et fond à exécuter avec les articles de coton, soie et lin, marque **D.M.C**

DOLLFUS-MIEG & C^{ie}, Société anonyme
MULHOUSE-BELFORT-PARIS

Planche N° 9

Deux semis exécutés au point de croix simple, avec fonds damassés,
sur Canevas Pénélope, avec du Mouliné spécial D.M.C N° 25.

Nuances : Vert 580 ; Rouge 3327 ; Jaune 725 ; Gris 424.

Variantes pour l'exécution de la Planche N° 9 :

Points : Point gobelin droit. Point gobelin oblique. Demi-point de croix. Petit point.

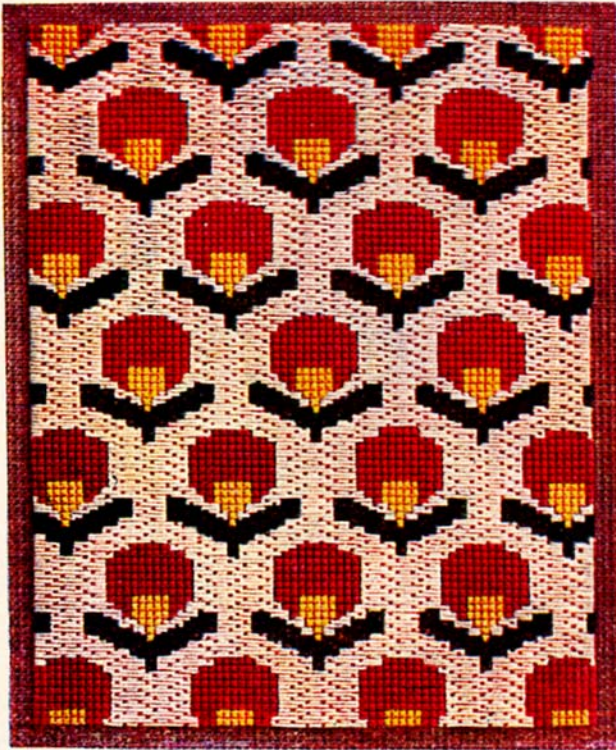
Tissus : Canevas uni. Toile Ceylan (semis sans fond). Toile russe (semis sans fond).

Fournitures : Coton perlé D.M.C. Coton à broder D.M.C. Lin floche D.M.C. Soie double à broder D.M.C.

Emplois :

Dessus de meubles, voilettes de fauteuil et de canapé, petits tapis, coussins et sacs de tout genre, etc.

MOTIFS POUR BRODERIES



Semis à exécuter avec les articles de coton, soie et lin, marque **D.M.C**

DOLLFUS-MIEG & C^{ie}, Société anonyme
MULHOUSE-BELFORT-PARIS

Planche N° 10

Deux semis exécutés au point de croix simple, avec fonds damassés,
sur Canevas Pénélope, avec du Mouliné spécial D.M.C N° 25.
Nuances : Bruns 3310, 3314; Jaune 749; Lilas 398; Vert 471.

Variantes pour l'exécution de la Planche N° 10 :

Points : Point gobelin droit. Point gobelin oblique. Demi-point de croix. Petit point.

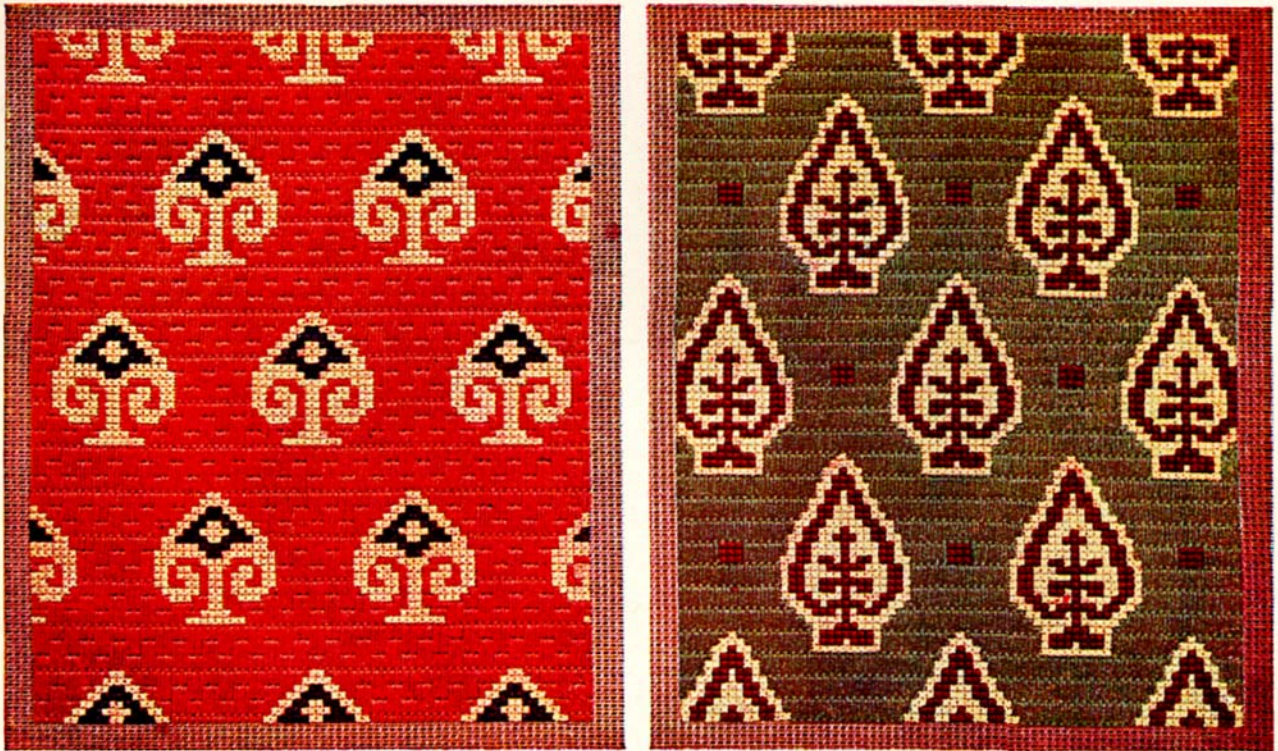
Tissus : Canevas de Smyrne. Toile Batavia (semis sans fond). Canevas de lin (semis sans fond).

Fournitures : Coton perlé D.M.C. Coton à repriser D.M.C. Lin floche D.M.C. Soie triple à broder D.M.C.

Emplois :

Dessus de chaise, de fauteuil et de canapé, coussins, panneaux décoratifs,
sacs de voyage, etc.

MOTIFS POUR BRODERIES



Semis à exécuter avec les articles de coton, soie et lin, marque **D.M.C**

DOLLFUS-MIEG & C^{ie}, Société anonyme
MULHOUSE-BELFORT-PARIS

Planche N° 11

Bordure large avec coin et semis
exécutés au point de croix simple et allongé,
et au point lancé droit et oblique empiétant,
sur Toile Colbert renforcée, avec du Mouliné spécial D.M.C N° 25.
Nuances : Gris 590 ; Rouge 349 ; Vert 693 ; Blanc-Neige.

Variantes pour l'exécution de la Planche N° 11 :

Points : Point gobelin droit. Point gobelin oblique. Demi-point de croix. Petit point.

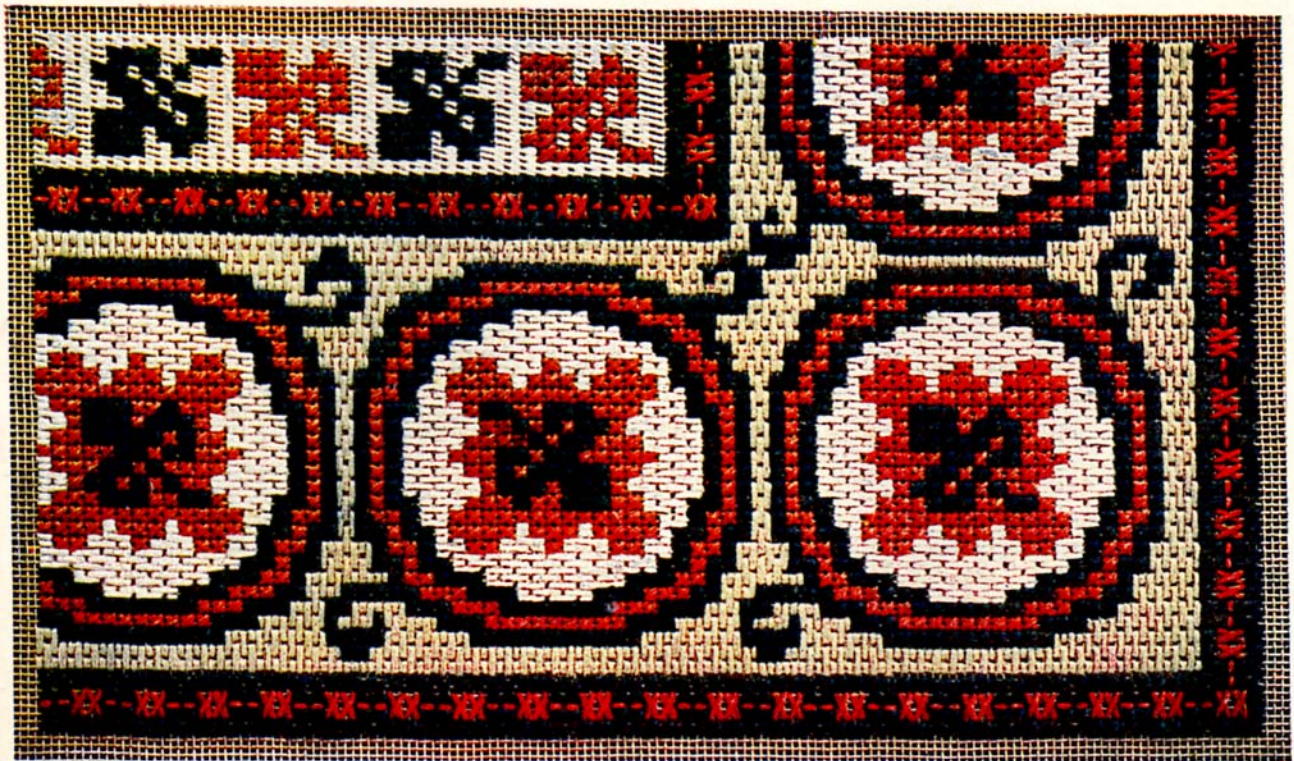
Tissus : Canevas Pénélope. Canevas ficelle. Étamine nattée (dessin sans fond). Toile de Rhôdes (dessin sans fond).

Fournitures : Lin mouliné D.M.C. Coton à repriser D.M.C. Coton perlé D.M.C. Soie moulinée D.M.C.

Emplois :

Tapis de table, voilettes, couvertures de lit et de berceau, etc.

MOTIFS POUR BRODERIES



Bordure à exécuter avec les articles de coton, soie et lin, marque **D.M.C**

DOLLFUS-MIEG & C^{ie}, Société anonyme
MULHOUSE-BELFORT-PARIS

Planche N° 12

Deux fonds exécutés au point de Hongrie,
sur Toile Colbert renforcée, avec du Mouliné spécial D.M.C N° 25.

Nuances : Bruns 355, 303, 356, 357, 758, 759 ;

Verts 730, 732, 734, 735, 736, 737 ; Jaune 746.

Variantes pour l'exécution de la Planche N° 12 :

Points : Point de croix. Petit point.

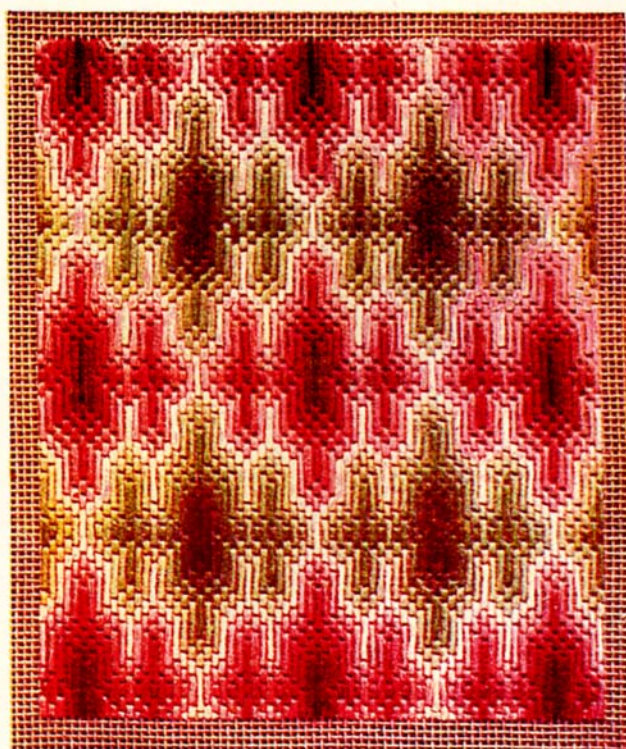
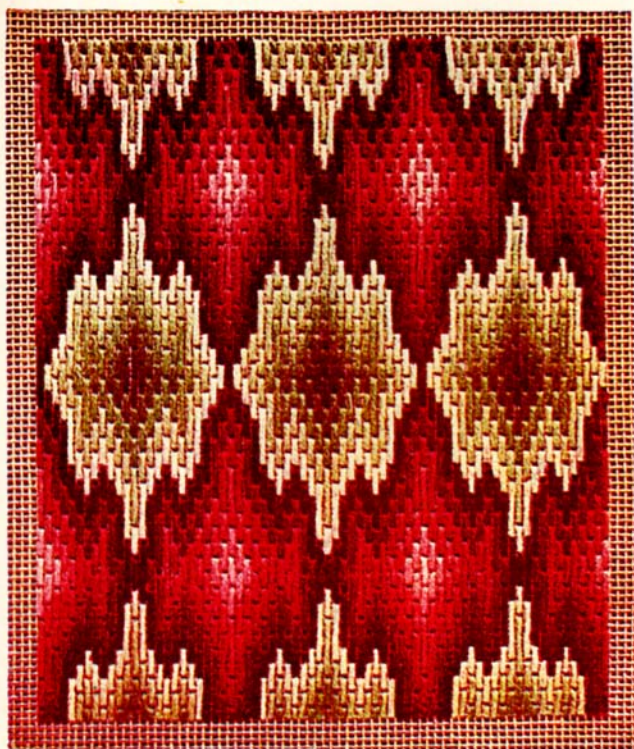
Tissus : Canevas Pénélope. Canevas de Smyrne. Canevas ficelle. Toile Colbert.

Fournitures : Coton perlé D.M.C. Coton à repriser D.M.C. Lin mouliné D.M.C. Soie de Perse D.M.C.

Emplois :

Buvards, couvertures de livres, portefeuilles, coussins, sachets, etc.

MOTIFS POUR BRODERIES



Fonds à exécuter avec les articles de coton, soie et lin, marque **D.M.C**

DOLLFUS-MIEG & C^{ie}, Société anonyme
MULHOUSE-BELFORT-PARIS

Planche N° 13

Deux fonds exécutés au point de coquilles,
sur Toile Colbert renforcée, avec du Mouliné spécial D.M.C N° 25
et du Coton perlé D.M.C N° 8.

Nuances : Rouges 304, 349, 351, 352, 754;
Bleus 516, 517, 518, 519, 747; Violets 315, 376, 316, 377, 778;
Verts 580, 581, 582, 583, 584; Jaunes 728, 679, 680, 729, 676, 712;
Noir 310.

Variantes pour l'exécution de la planche N° 13 :

Points : Point de croix simple. Demi-point de croix. Petit point.

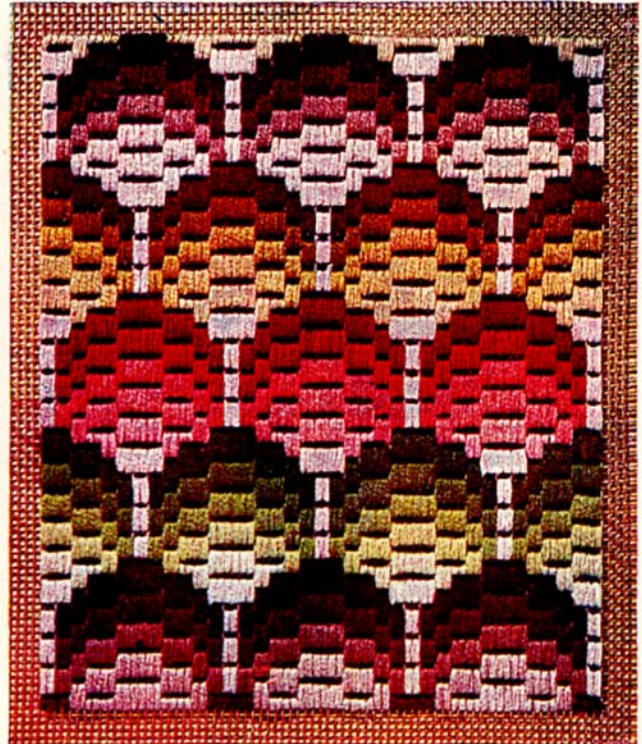
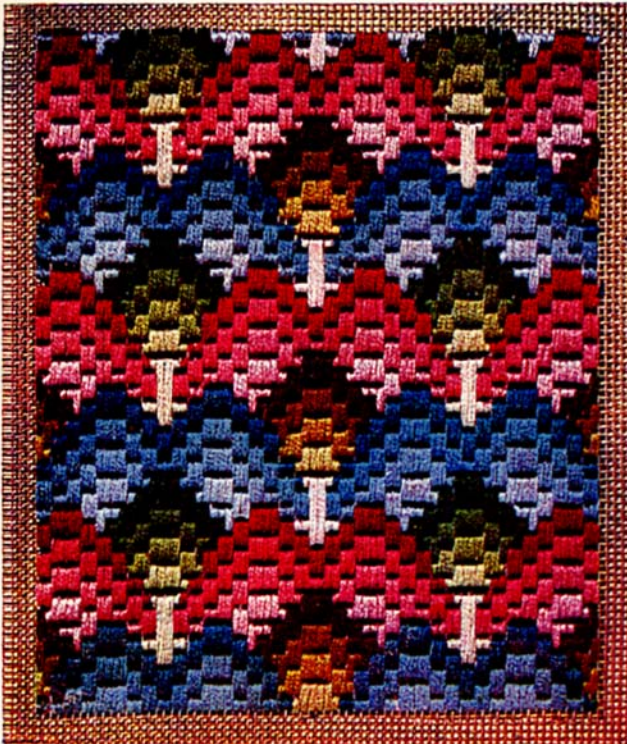
Tissus : Canevas uni. Canevas ficelle. Toile Colbert.

Fournitures : Lin mouliné D.M.C. Lin floche D.M.C. Soie moulinée D.M.C. Soie triple à broder D.M.C.

Emplois :

Buvards, portefeuilles, couvertures de livres, coussins, dessus de chaise et de tabouret, etc.

MOTIFS POUR BRODERIES



Fonds à exécuter avec les articles de coton, soie et lin, marque **D.M.C**

DOLLFUS-MIEG & C^{ie}, Société anonyme
MULHOUSE-BELFORT-PARIS

Planche N° 14

Fond exécuté au point de Hongrie, sur Toile Colbert renforcée,
avec du Mouliné spécial D.M.C N° 25.

Nuances : Noir 310; Jaunes 308, 712; Bleus 775, 3325, 334, 322;

Verts 730, 731, 732, 733, 734, 735, 736, 737;

Rouges 3684, 358, 346, 3367, 326, 309, 335; Roses 3326, 776.

Variantes pour l'exécution de la Planche N° 14 :

Points : Point de croix allongé avec point de piqûre. Petit point.

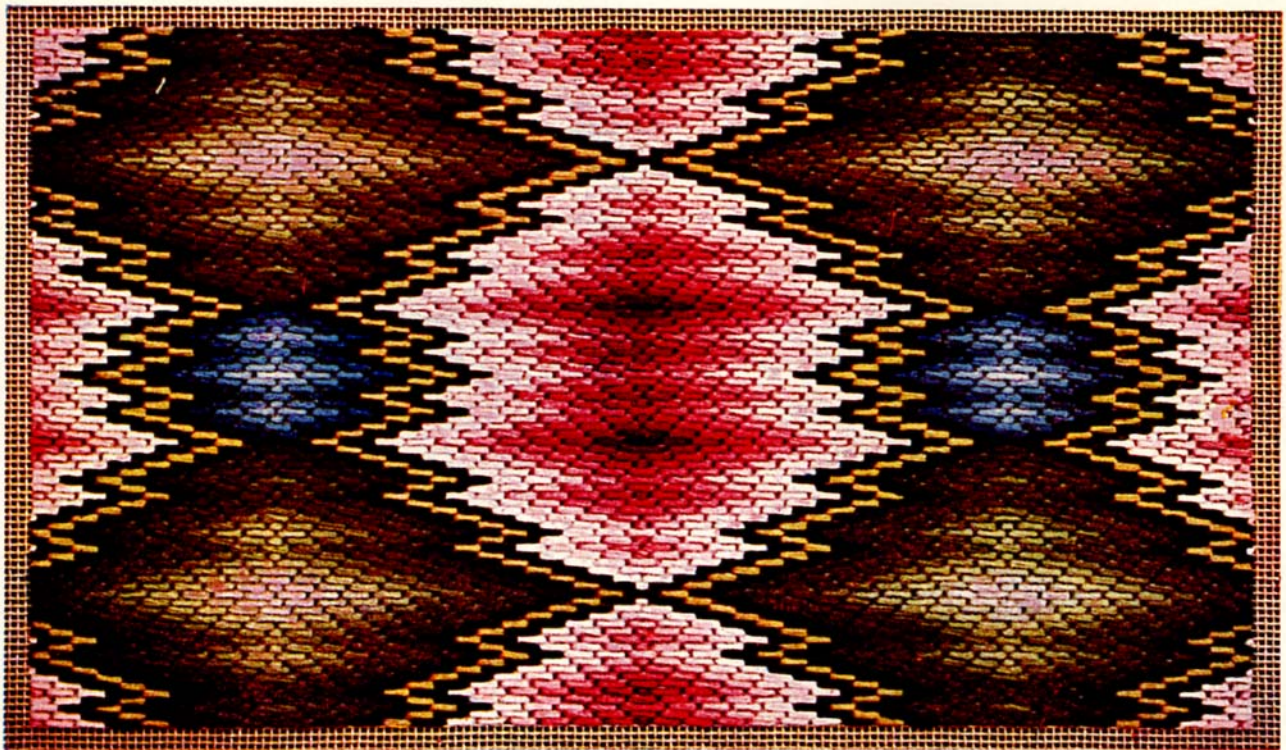
Tissus : Canevas ficelle. Canevas uni. Canevas Pénélope. Canevas de Smyrne.

Fournitures : Coton perlé D.M.C. Coton à repriser D.M.C. Lin mouliné D.M.C. Soie de Perse D.M.C.

Emplois :

Dessus de chaise et de tabouret, coussins de canapé, sacs de voyage, buvards, etc.

MOTIFS POUR BRODERIES



Fond à exécuter avec les articles de coton, soie et lin, marque **D.M.C**

DOLLFUS-MIEG & C^{ie}, Société anonyme
MULHOUSE-BELFORT-PARIS

Planche N° 15

Fond exécuté au point de croix allongé avec point de piqûre,
sur Canevas Pénélope, avec du Mouliné spécial D.M.C N° 25.
Nuances : Bleus 322, 334, 3325, 775 ; Jaunes 740, 742, 744, 746 ;
Rouges 358, 347, 349, 351, 353 ; Verts 469, 471, 751.

Variantes pour l'exécution de la Planche N° 15 :

Points : Point lancé horizontal. Demi-point de croix. Petit point.

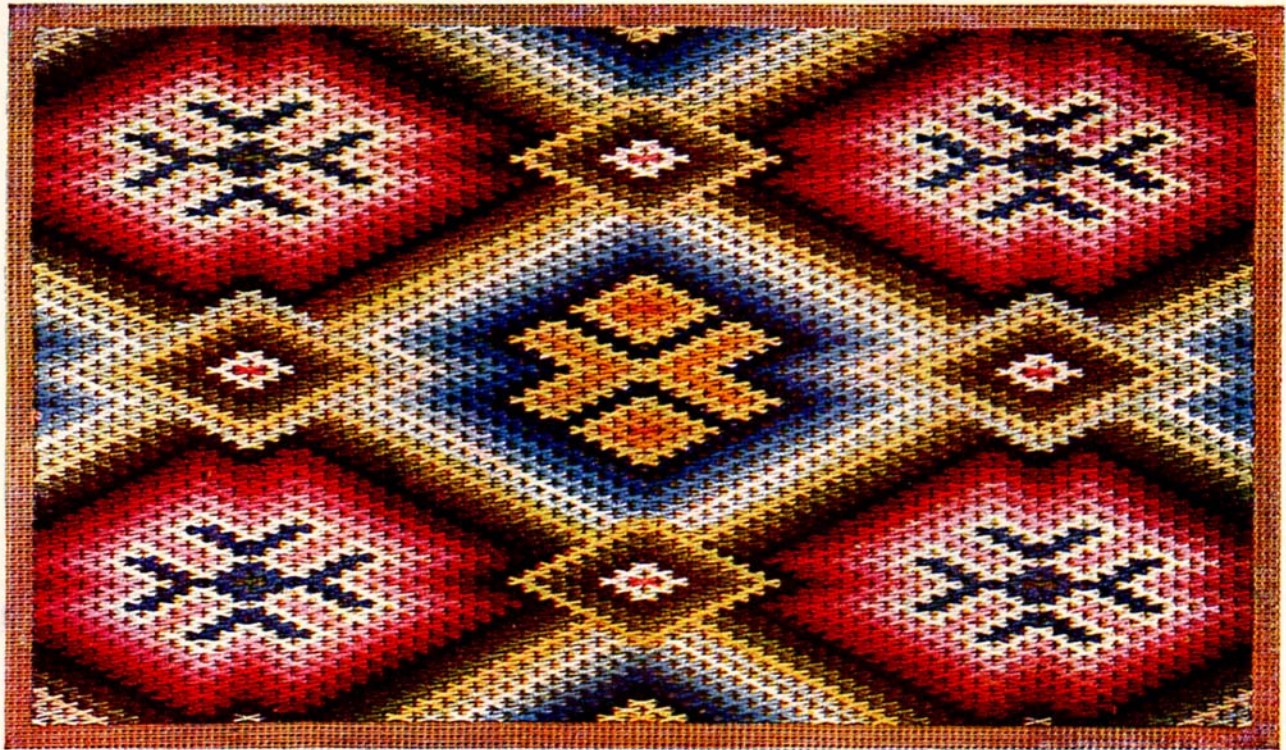
Tissus : Canevas de Smyrne. Canevas ficelle. Toile Colbert. Canevas uni.

Fournitures : Coton perlé D.M.C. Coton à repriser D.M.C. Lin floche D.M.C. Soie moulinée D.M.C.

Emplois :

Dessus de chaise et de fauteuil, petits tapis, panneaux décoratifs, coussins, etc.

MOTIFS POUR BRODERIES



Fond à exécuter avec les articles de coton, soie et lin, marque **D.M.C**

DOLLFUS-MIEG & C^{ie}, Société anonyme
MULHOUSE-BELFORT-PARIS

Planche N° 16

Semis exécuté en broderie au passé non nuancée, avec fond damassé,
sur Canevas Pénélope, avec du Mouliné spécial D.M.C N° 25.

Nuances : Gris 590 ; Bruns 3311, 772.

Variantes pour l'exécution de la Planche N° 16 :

Points : Broderie au passé nuancée. Demi-point de croix. Point gobelin oblique.

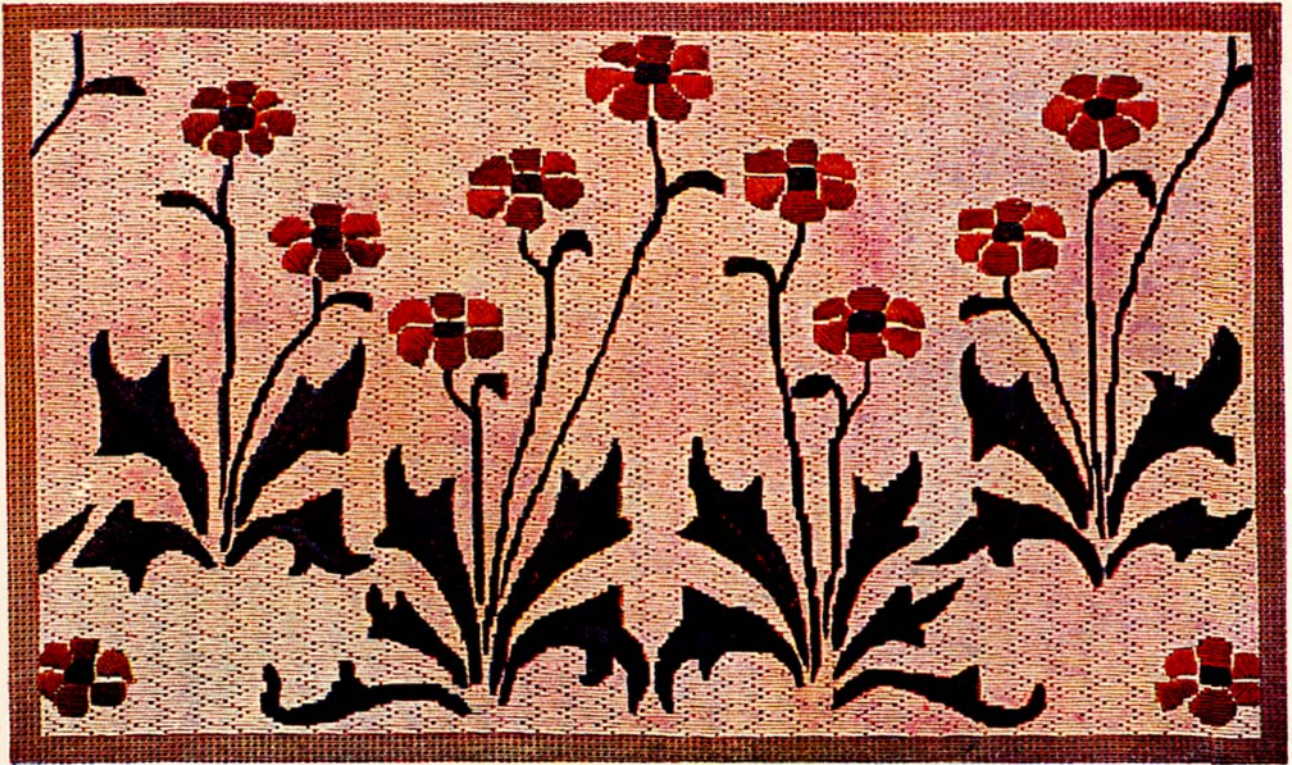
Tissus : Toile Colbert. Canevas ficelle. Granité (semis sans fond). Toile d'Écosse (semis sans fond). Peluche (semis sans fond).

Fournitures : Coton perlé D.M.C. Coton à broder D.M.C. Soie moulinée D.M.C.

Emplois :

Rideaux, stores, panneaux décoratifs, tentures, grands coussins, dessus de meubles, etc.

MOTIFS POUR BRODERIES



Semis à exécuter avec les articles de coton, soie et lin, marque **D.M.C**

DOLLFUS-MIEG & C^{ie}, Société anonyme
MULHOUSE-BELFORT-PARIS

Planche N° 17

Semis exécuté en broderie au passé non nuancée
et au demi-point de croix, avec fond damassé, sur Canevas Pénélope,
avec du Coton perlé D.M.C N° 3
et du Mouliné spécial D.M.C N° 25.
Nuances : Gris 392 ; Vert 582 ; Jaune 726 ; Bronze 765 ; Bleu 3325.

Variantes pour l'exécution de la Planche N° 17 :

Points : Broderie au passé nuancée. Point gobelin droit. Petit point.

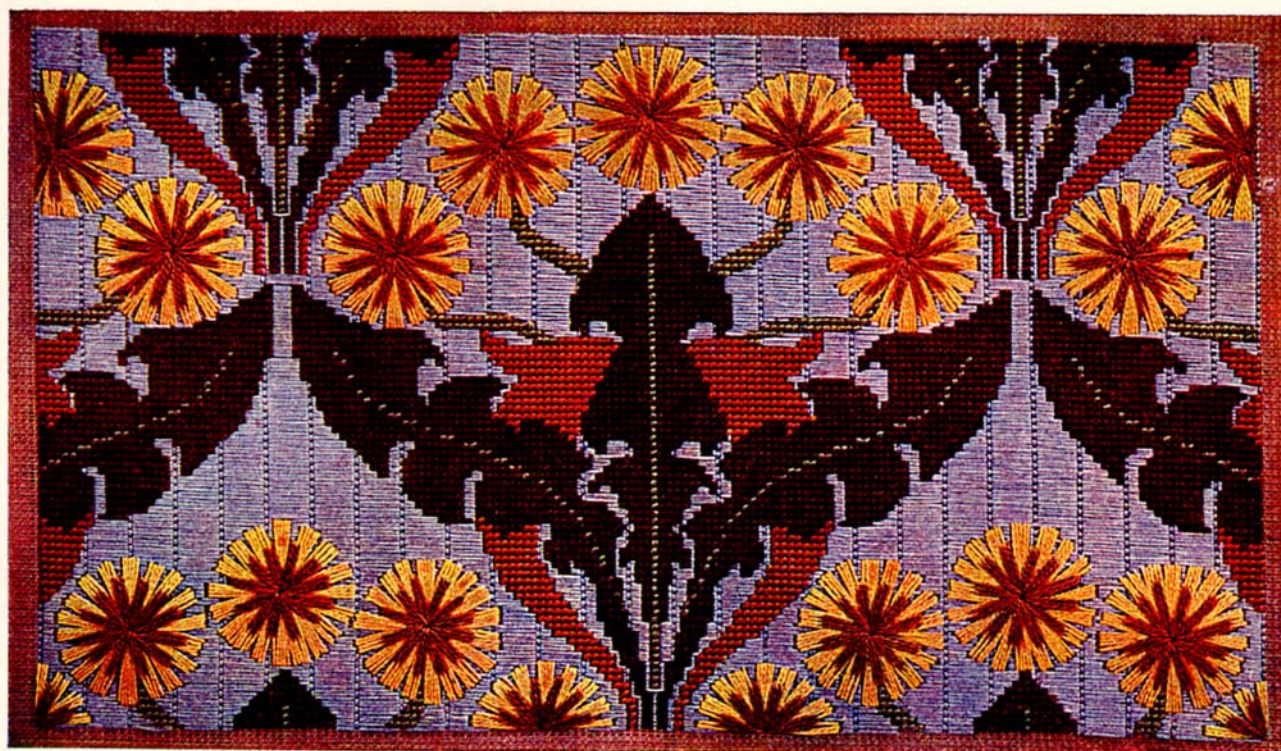
Tissus : Toile Colbert renforcée. Canevas de Smyrne. Toile russe (dessin sans fond).
Toile algérienne (dessin sans fond). Velours (dessin sans fond).

Fournitures : Coton à broder D.M.C. Coton à repriser D.M.C. Lin floche D.M.C. Lin
mouliné D.M.C. Cordonnet de soie D.M.C. Soie moulinée D.M.C.

Emplois :

Dessus de meubles, panneaux décoratifs, lambrequins, coussins, tabourets, etc.

MOTIFS POUR BRODERIES



Semis à exécuter avec les articles de coton, soie et lin, marque **D.M.C**

DOLLFUS-MIEG & C^{ie}, Société anonyme
MULHOUSE-BELFORT-PARIS

Planche N° 18

Fond exécuté au demi-point de croix, sur Canevas Pénélope,
avec du Coton perlé D.M.C N° 3.

Nuances : Verts 469, 470, 471 ; Rouges 347, 3327, 3329 ; Brun 739.

Variantes pour l'exécution de la Planche N° 18 :

Points : Point gobelin, droit et oblique. Petit point. Broderie au passé nuancée.

Tissus : Canevas ficelle. Canevas uni. Toile Ceylan (dessin sans fond). Étamine câblée (dessin sans fond). Drap (dessin sans fond).

Fournitures : Coton à broder D.M.C. Mouliné spécial D.M.C. Lin floche D.M.C. Soie double à broder D.M.C.

Emplois :

Rideaux, portières, coussins, dessus de meubles, etc.

MOTIFS POUR BRODERIES



Fond à exécuter avec les articles de coton, soie et lin, marque **D.M.C**

DOLLFUS-MIEG & C^{ie}, Société anonyme
MULHOUSE-BELFORT-PARIS

Planche N° 19

Fond exécuté au demi-point de croix, sur Canevas Pénélope,
avec du Coton perlé D.M.C N° 3.

Nuances : Bruns 772, 3311; Gris 590; Bleu 775.

Variantes pour l'exécution de la Planche N° 19 :

Points : Point gobelin droit. Petit point. Broderie au passé nuancée ou non nuancée.

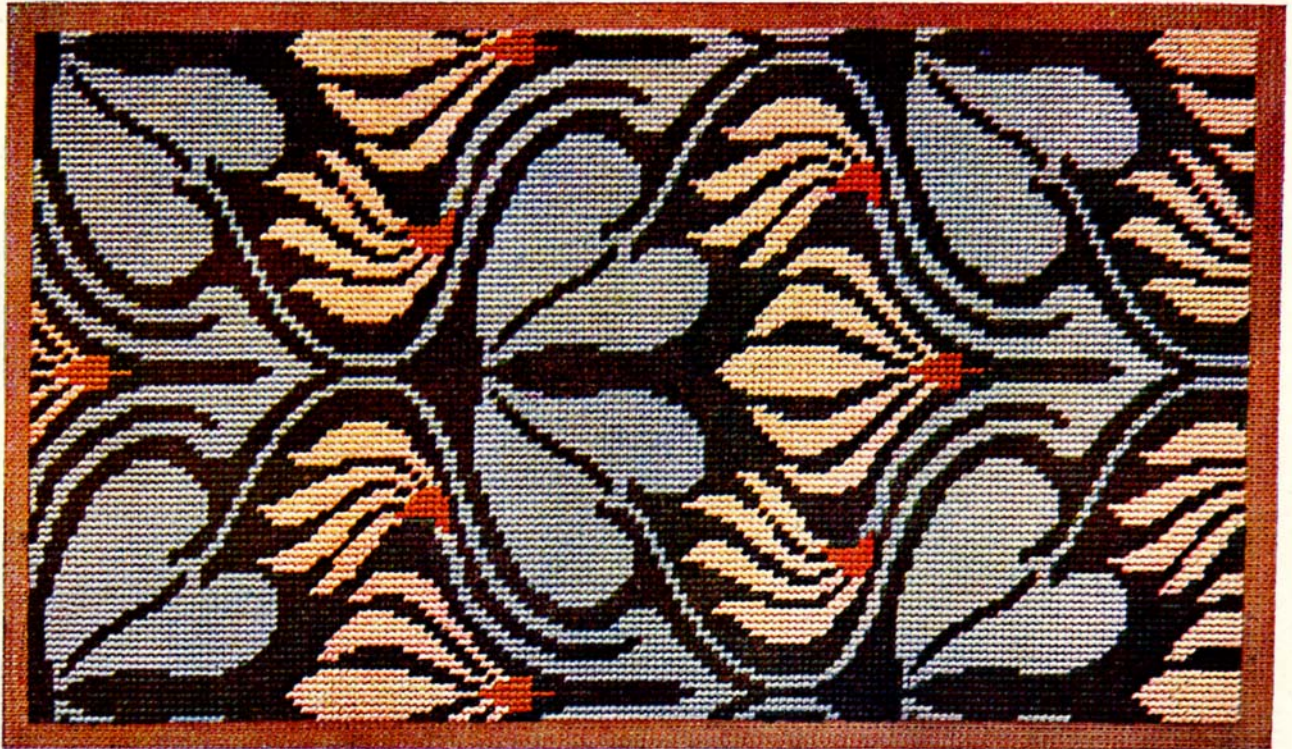
Tissus : Canevas de Smyrne. Canevas ficelle. Toile du Nord (dessin sans fond). Canevas filet (dessin sans fond). Velours (dessin sans fond).

Fournitures : Mouliné spécial D.M.C. Coton à broder D.M.C. Lin floche D.M.C. Soie de Perse D.M.C.

Emplois :

Couvertures, tapis, coussins, tabourets, dessus de chaise, sacs de voyage, etc.

MOTIFS POUR BRODERIES



Fond à exécuter avec les articles de coton, soie et lin, marque **D.M.C**

DOLLFUS-MIEG & C^{ie}, Société anonyme
MULHOUSE-BELFORT-PARIS

Planche N° 20

Fond exécuté au demi-point de croix, sur Canevas Pénélope,
avec du Coton perlé D.M.C N° 3.

Nuances : Verts 367, 773 ; Brun 355 ; Rouge 335.

Variantes pour l'exécution de la Planche N° 20 :

Points : Petit point. Point gobelin, droit et oblique. Broderie au passé non nuancée.

Tissus : Canevas ficelle. Toile d'Écosse (dessin sans fond). Étamine câblée (dessin sans fond). Satin (dessin sans fond).

Fournitures : Lin mouliné D.M.C. Coton à repriser D.M.C. Coton perlé D.M.C. Soie de Perse D.M.C.

Emplois :

Tentures, panneaux décoratifs, couvertures de lit et de berceau, tapis de table, etc.

MOTIFS POUR BRODERIES



Fond à exécuter avec les articles de coton, soie et lin, marque **D.M.C**

DOLLFUS-MIEG & C^{ie}, Société anonyme
MULHOUSE-BELFORT-PARIS

Planche N° 21

Fond exécuté au demi-point de croix, sur Canevas Pénélope,
avec du Coton perlé D.M.C N° 3.

Nuances : Rouges 358, 306 ; Bleu 334 ; Jaune 726 ; Vert 751.

Variantes pour l'exécution de la Planche N° 21 :

Points : Point gobelin, droit et oblique. Point lancé. Broderie au passé non nuancée.

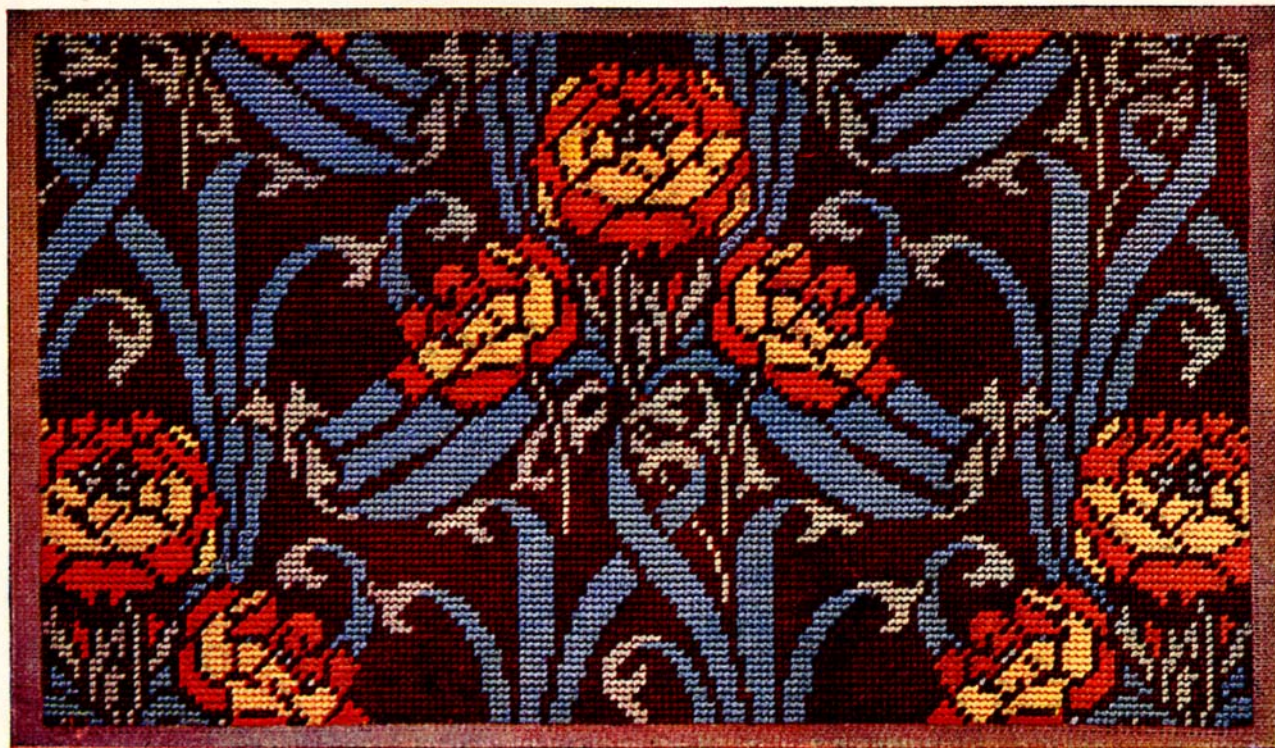
Tissus : Toile Colbert renforcée. Canevas de Smyrne. Toile du Nord (dessin sans fond).
Toile d'Écosse (dessin sans fond). Reps (dessin sans fond).

Fournitures : Mouliné spécial D.M.C. Coton à reprendre D.M.C. Lin mouliné D.M.C.
Soie moulinée D.M.C.

Emplois :

Dessus de chaise et de fauteuil, coussins, tabourets, etc.

MOTIFS POUR BRODERIES



Fond à exécuter avec les articles de coton, soie et lin, marque **D.M.C**

DOLLFUS-MIEG & C^{ie}, Société anonyme
MULHOUSE-BELFORT-PARIS

Planche N° 22

Bordure avec coin et semis
exécutés en broderie au passé non nuancée, sur Toile d'Écosse,
avec du Mouliné spécial D.M.C N° 25.
Nuances : Violet 397 ; Vert 470 ; Jaune 740.

Variantes pour l'exécution de la Planche N° 22 :

Points : Broderie au passé nuancée. Point de Mossoul. Point roumain. Point de croix.

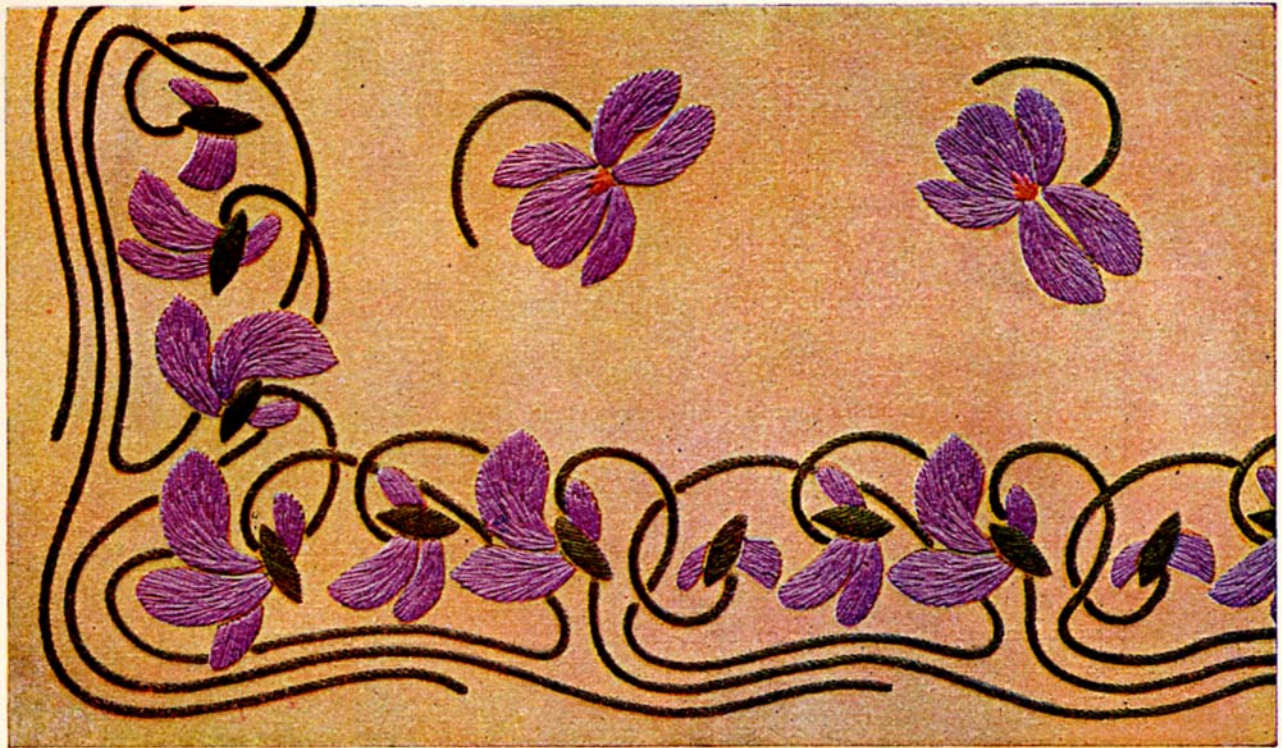
Tissus : Toile d'Alsace. Toile du Nord. Étamine câblée. Satin.

Fournitures : Coton perlé D.M.C. Coton à broder D.M.C. Lin floche D.M.C. Soie double à broder D.M.C.

Emplois :

Sachets, bonbonnières, éventails, boîtes à gants, voilettes, châles, etc.

MOTIFS POUR BRODERIES



Bordure et semis à exécuter avec les articles de coton, soie et lin, marque **D.M.C**

DOLLFUS-MIEG & C^{ie}, Société anonyme
MULHOUSE-BELFORT-PARIS

Planche N° 23

Deux bordures avec coins
exécutées en broderie au passé non nuancée, sur Toile de Rhôdes,
avec du Mouliné spécial D.M.C N° 25.
Nuances : Rouges 347, 350; Vert 734; Gris 591.

Variantes pour l'exécution de la Planche N° 23 :

Points : Broderie au passé nuancée. Point d'Orient. Demi-point de croix. Petit point.

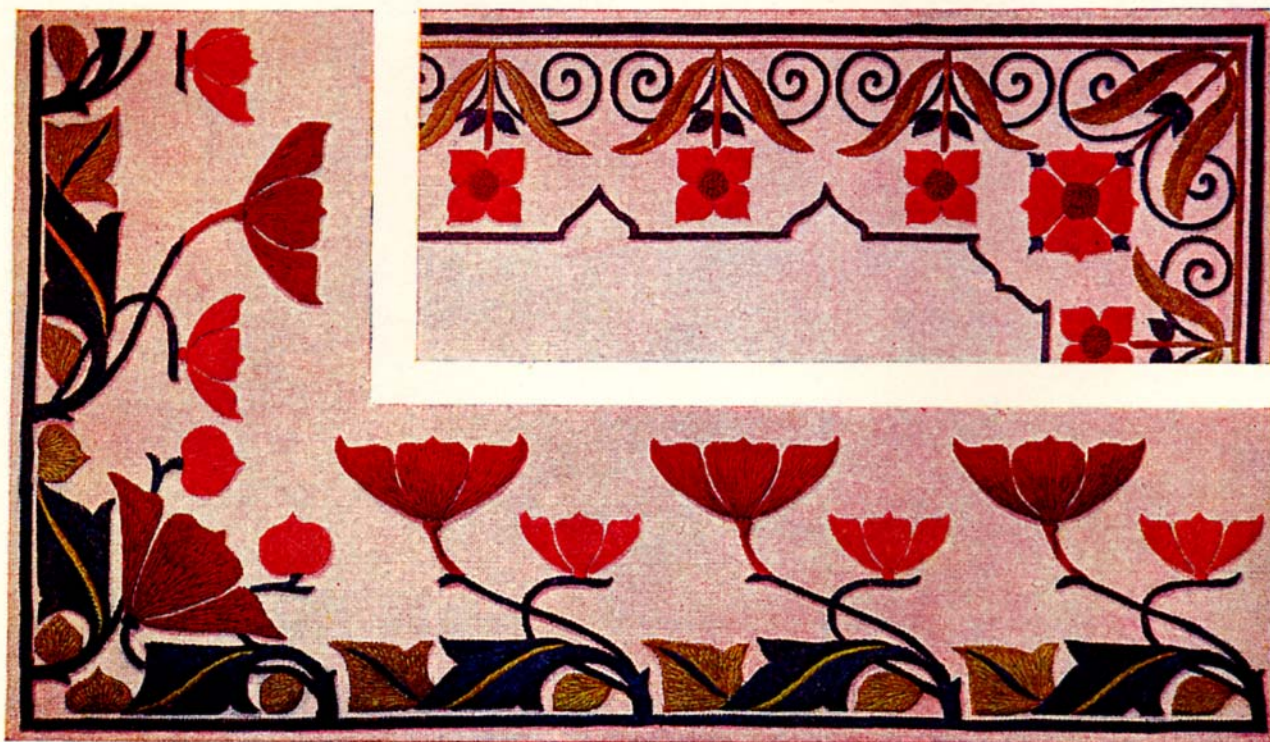
Tissus : Granité. Toile de Silésie. Toile Colbert (avec fond brodé). Canevas de Smyrne (avec fond brodé). Drap.

Fournitures : Coton perlé D.M.C. Coton à broder D.M.C. Lin mouliné D.M.C. Soie de Perse D.M.C.

Emplois :

Serviettes, nappes, dessus de servante, essuie-mains, garnitures de vêtements d'été, etc.

MOTIFS POUR BRODERIES



Bordures à exécuter avec les articles de coton, soie et lin, marque **D.M.C**

DOLLFUS-MIEG & C^{ie}, Société anonyme
MULHOUSE-BELFORT-PARIS

Planche N° 24

Deux petites bordures avec coin
exécutées en broderie au passé non nuancée,
sur Toile de Rhôdes, avec du Coton perlé D.M.C N° 3.
Nuances : Verts 3345, 3347 ; Rouges 3684, 3688 ; Jaunes 725, 740.

Variantes pour l'exécution de la Planche N° 24 :

Points : Broderie au passé nuancée. Petit point. Point gobelin, droit et oblique.

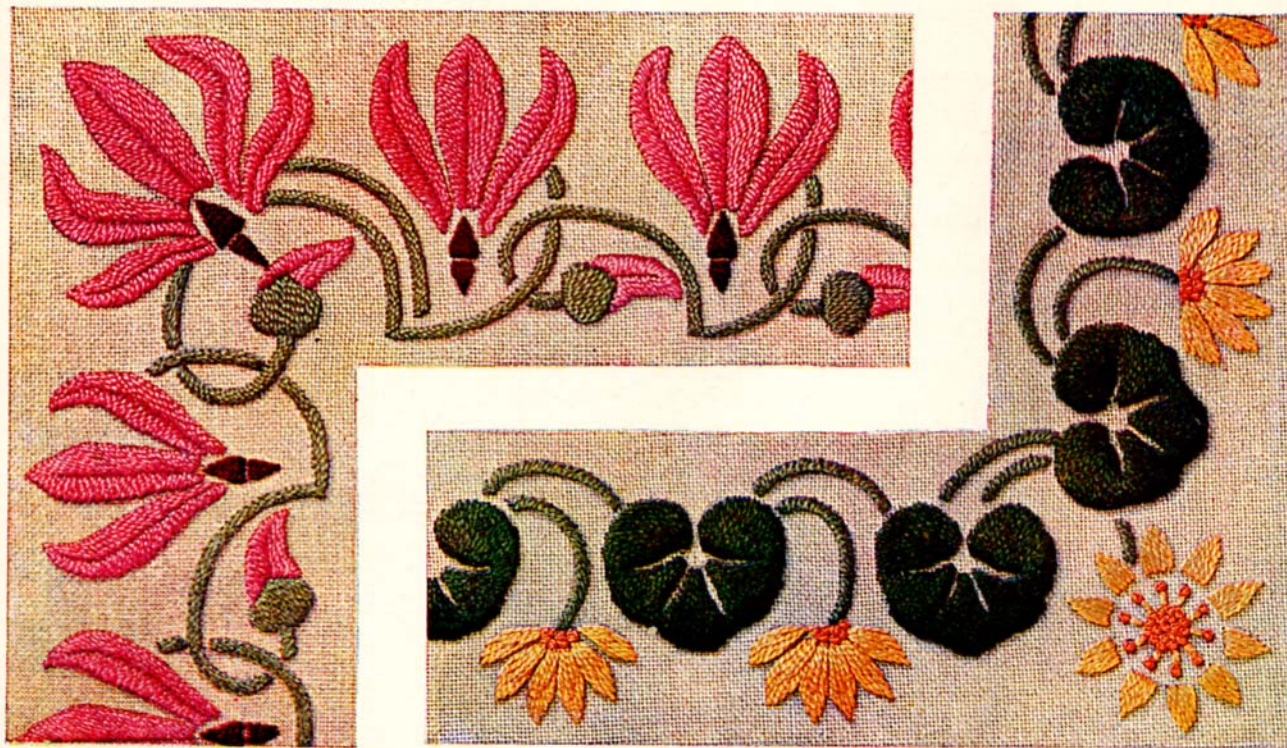
Tissus : Toile d'Écosse. Toile d'Irlande. Canevas Pénélope (avec fond brodé). Canevas uni (avec fond brodé). Velours.

Fournitures : Coton à repriser D.M.C. Coton à broder D.M.C. Lin floche D.M.C. Soie triple à broder D.M.C.

Emplois :

Serviettes, napperons, petites couvertures, garnitures de vêtements d'été, etc.

MOTIFS POUR BRODERIES



Bordures à exécuter avec les articles de coton, soie et lin, marque **D.M.C**

DOLLFUS-MIEG & C^{ie}, Société anonyme
MULHOUSE-BELFORT-PARIS

Planche N° 25

Semis exécuté en broderie au passé non nuancée, sur Granité,
avec du Mouliné spécial D.M.C N° 25.
Nuances : Jaune 729 ; Gris 597.

Variantes pour l'exécution de la Planche N° 25 :

Points : Broderie au passé nuancée. Point gobelin droit. Petit point. Point de croix simple.

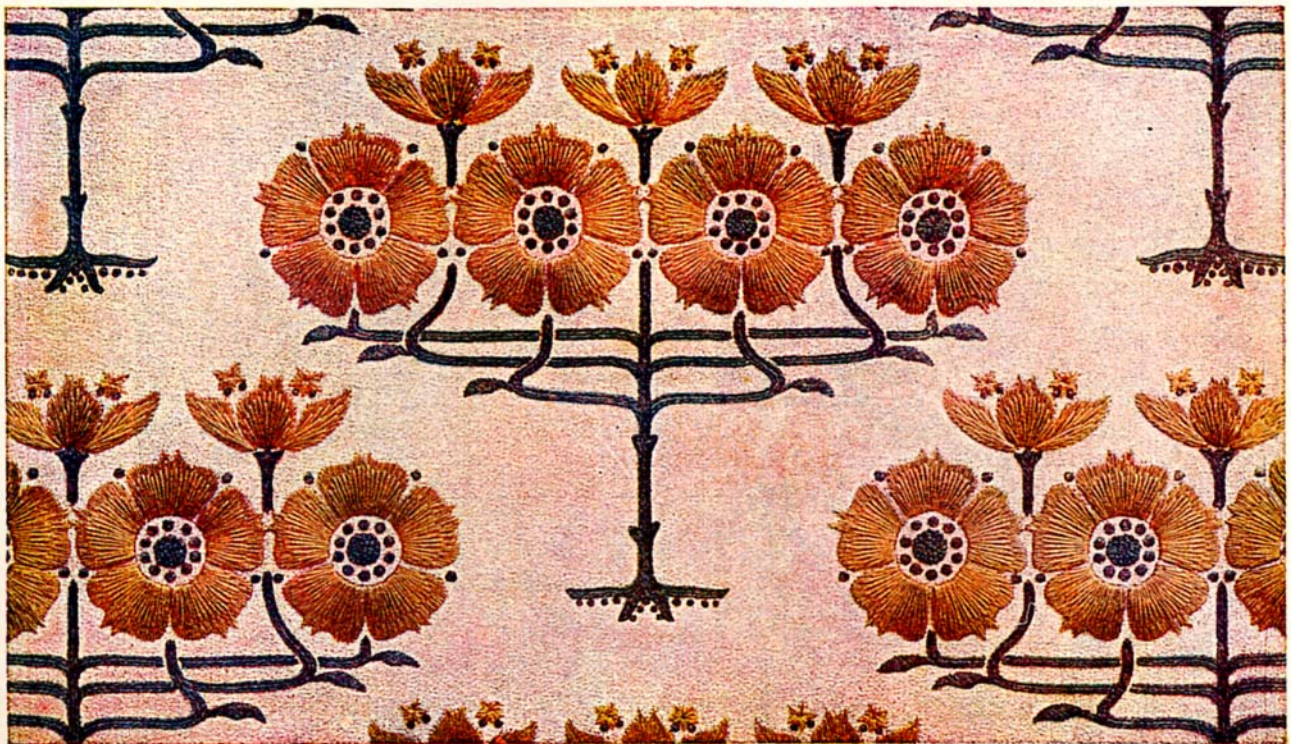
Tissus : Toile algérienne. Toile de Rhôdes. Toile Colbert (avec fond brodé). Canevas Pénélope (avec fond brodé). Feutre.

Fournitures : Coton à repriser D.M.C. Lin floche D.M.C. Soie triple à broder D.M.C. Coton à broder D.M.C.

Emplois :

Rideaux, portières, dessus de meubles, coussins, tentures, panneaux décoratifs, etc.

MOTIFS POUR BRODERIES



Semis à exécuter avec les articles de coton, soie et lin, marque D.M.C

DOLLFUS-MIEG & C^{ie}, Société anonyme
MULHOUSE-BELFORT-PARIS

Planche N° 26

Semis exécuté en broderie au passé non nuancée, sur Toile de Rhôdes,
avec du Coton perlé D.M.C N° 1.

Nuances : Bronze 765, 768 ; Violet 3542 ; Rouge 360.

Variantes pour l'exécution de la Planche N° 26 :

Points : Point de Mossoul. Point roumain. Demi-point de croix. Petit point.

Tissus : Toile Java. Étamine renforcée. Canevas Pénélope (avec fond brodé). Toile Colbert renforcée (avec fond brodé). Drap.

Fournitures : Mouliné spécial D.M.C. Coton à broder D.M.C. Lin mouliné D.M.C. Cordonnet de soie D.M.C.

Emplois :

Coussins, lambrequins, tentures, panneaux décoratifs, rideaux, stores, etc.

MOTIFS POUR BRODERIES



Semis à exécuter avec les articles de coton, soie et lin, marque **D.M.C**

DOLLFUS-MIEG & C^{ie}, Société anonyme
MULHOUSE-BELFORT-PARIS

Planche N° 27

Semis exécuté en broderie au passé non nuancée, sur Toile russe,
avec du Coton perlé D.M.C N° 3.
Nuances : Jaune 743 ; Vert 582 ; Brun 3310.

Variantes pour l'exécution de la Planche N° 27 :

Points : Broderie au passé nuancée. Point roumain. Point de Mossoul. Petit point.

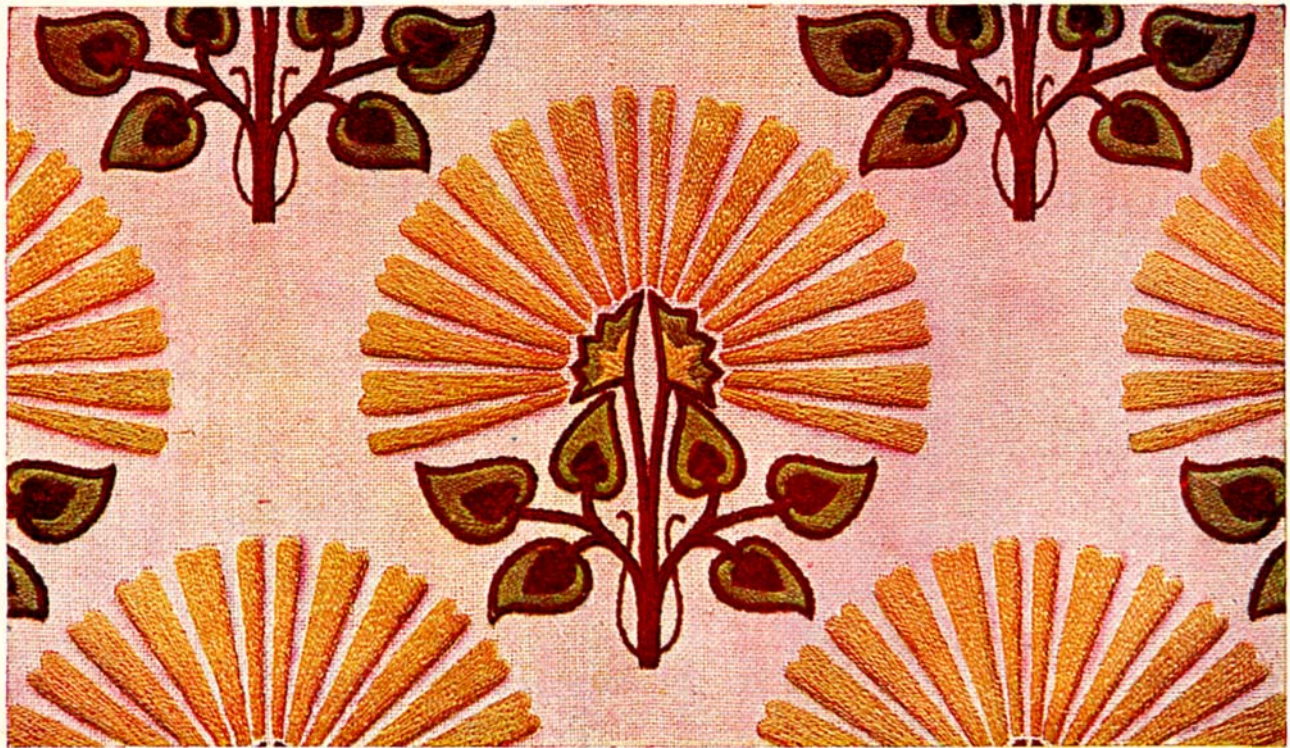
Tissus : Canevas de lin. Étamine nattée. Granité. Canevas uni (avec fond brodé).
Velours.

Fournitures : Mouliné spécial D.M.C. Lin mouliné D.M.C. Soie moulinée D.M.C. Coton
à broder D.M.C.

Emplois :

Rideaux, portières, voilettes de canapé, panneaux décoratifs, grandes couvertures,
écrans, etc.

MOTIFS POUR BRODERIES



Semis à exécuter avec les articles de coton, soie et lin, marque **D.M.C**

DOLLFUS-MIEG & C^{ie}, Société anonyme
MULHOUSE-BELFORT-PARIS

Planche N° 28

Semis exécuté en broderie au passé non nuancée, sur Toile russe,
avec du Coton perlé D.M.C N° 3.

Nuances : Rouge 358; Rose 776; Gris 392.

Variantes pour l'exécution de la Planche N° 28 :

Points : Broderie au passé nuancée. Point d'Orient. Demi-point de croix. Petit point.

Tissus : Toile du Nord. Toile d'Écosse. Toile bulgare. Canevas Pénélope (avec fond brodé). Toile Colbert (avec fond brodé). Peluche.

Fournitures : Mouliné spécial D.M.C. Coton à repriser D.M.C. Lin floche D.M.C. Soie de Perse D.M.C.

Emplois :

Coussins, dessus de chaise et de fauteuil, rideaux, portières, tentures, etc.
