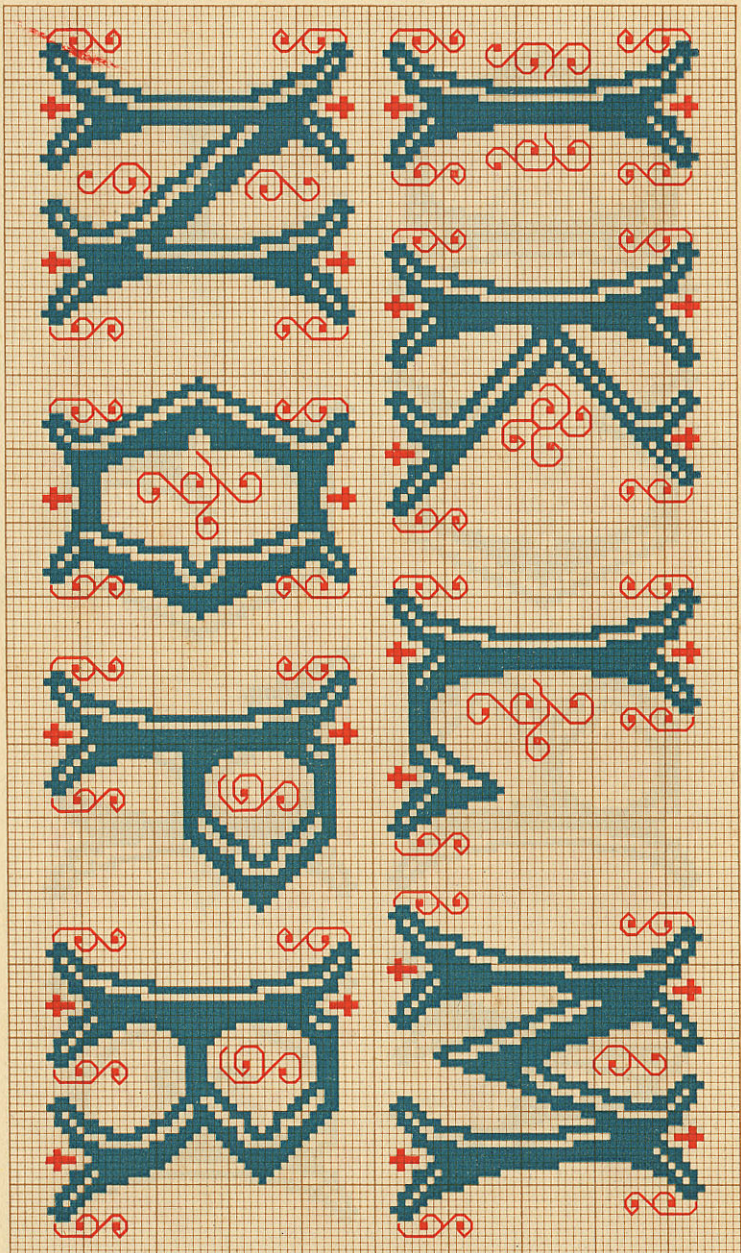


ALPHABET DE LA BRODEUSE

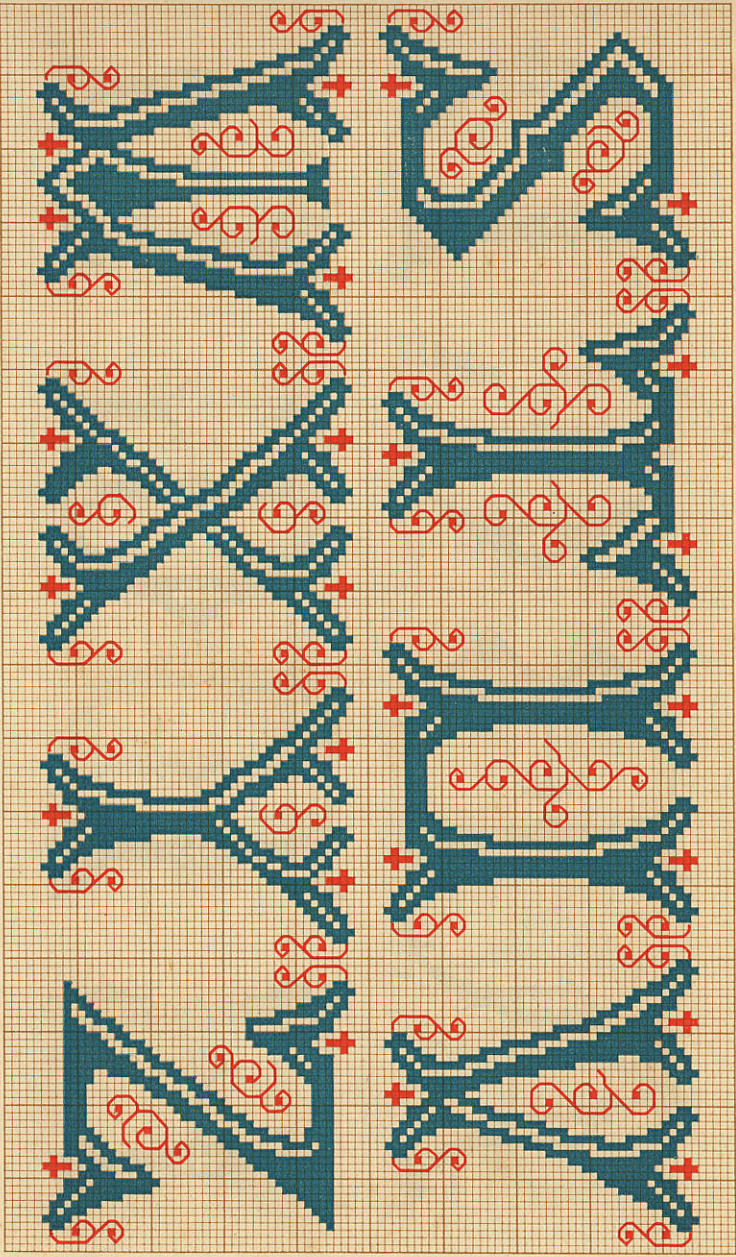


Pour la broderie, employer les articles à broder en **Coton, Lin et Soie**, marque **D-M-C**

DOLLFUS-MIEG & Cie, Société anonyme

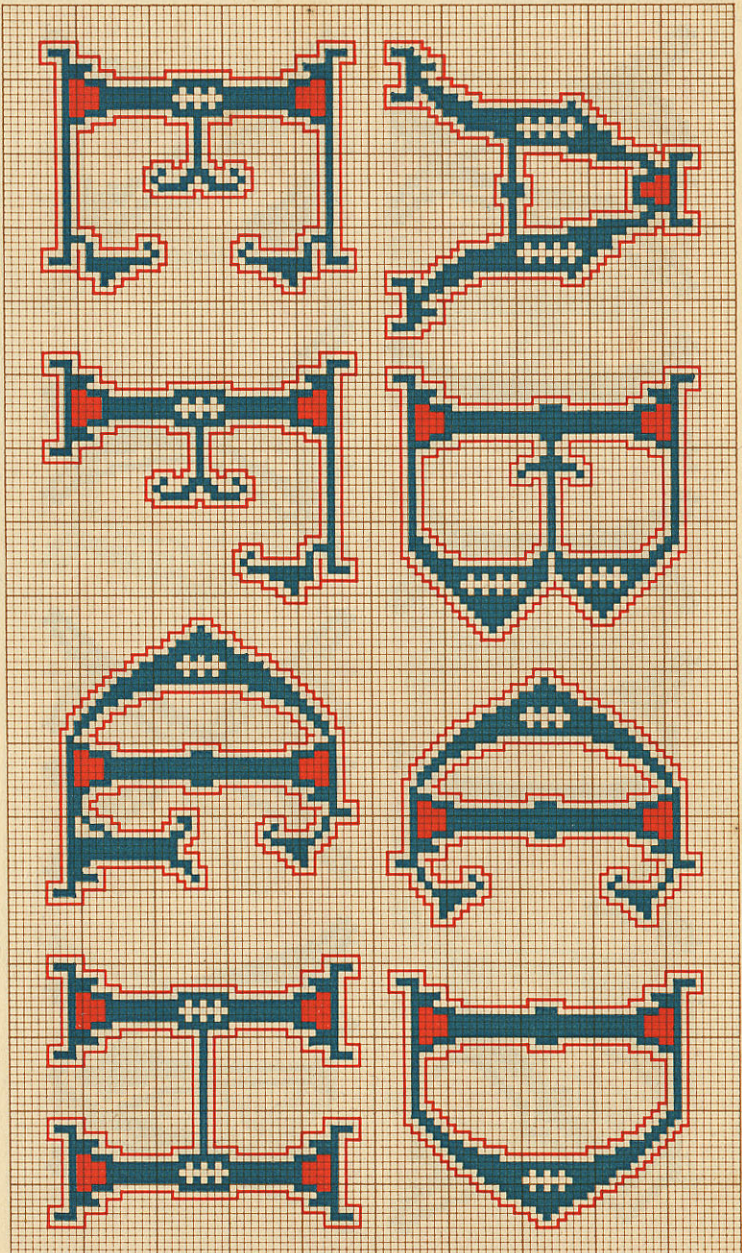
MULHOUSE-BELFORT-PARIS

ALPHABET DE LA BRODEUSE



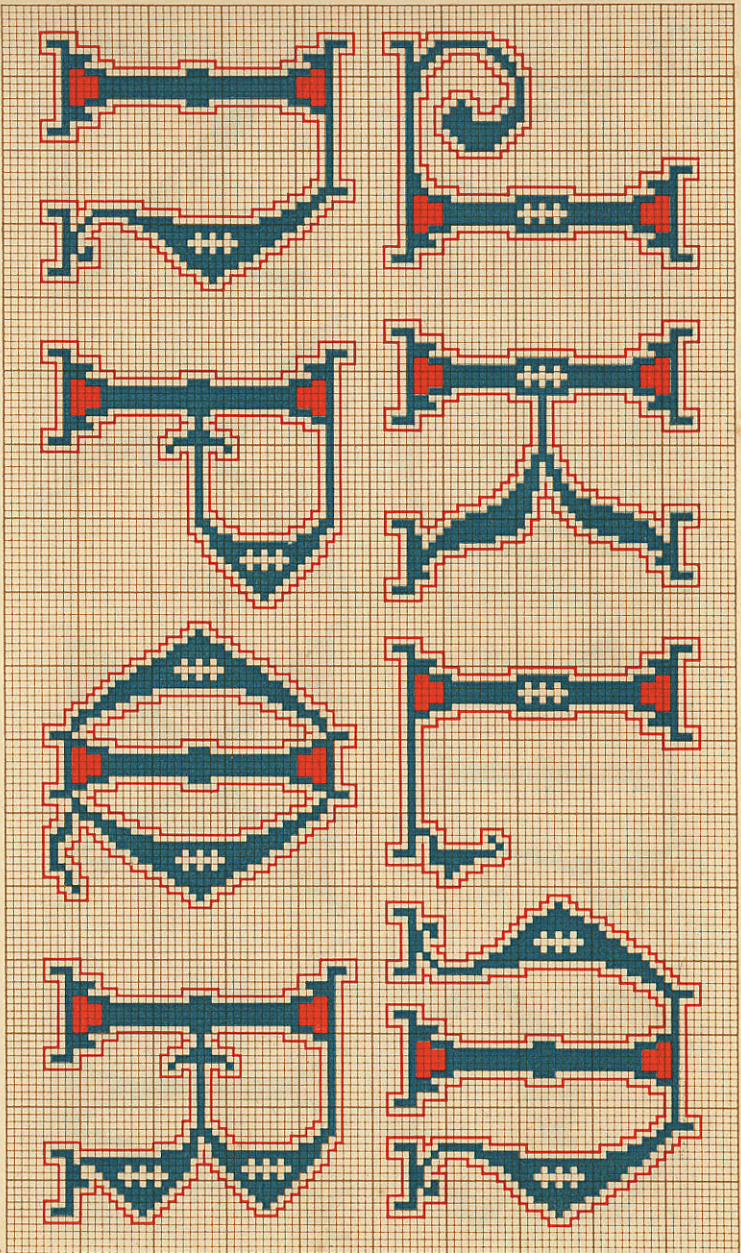
Pour la broderie, employer les articles à broder en Coton, Lin et Soie, marque D.M.C
DOLLFUS-MIEG & Cie, Société anonyme
MULHOUSE-BELFORT-PARIS

ALPHABET DE LA BRODEUSE



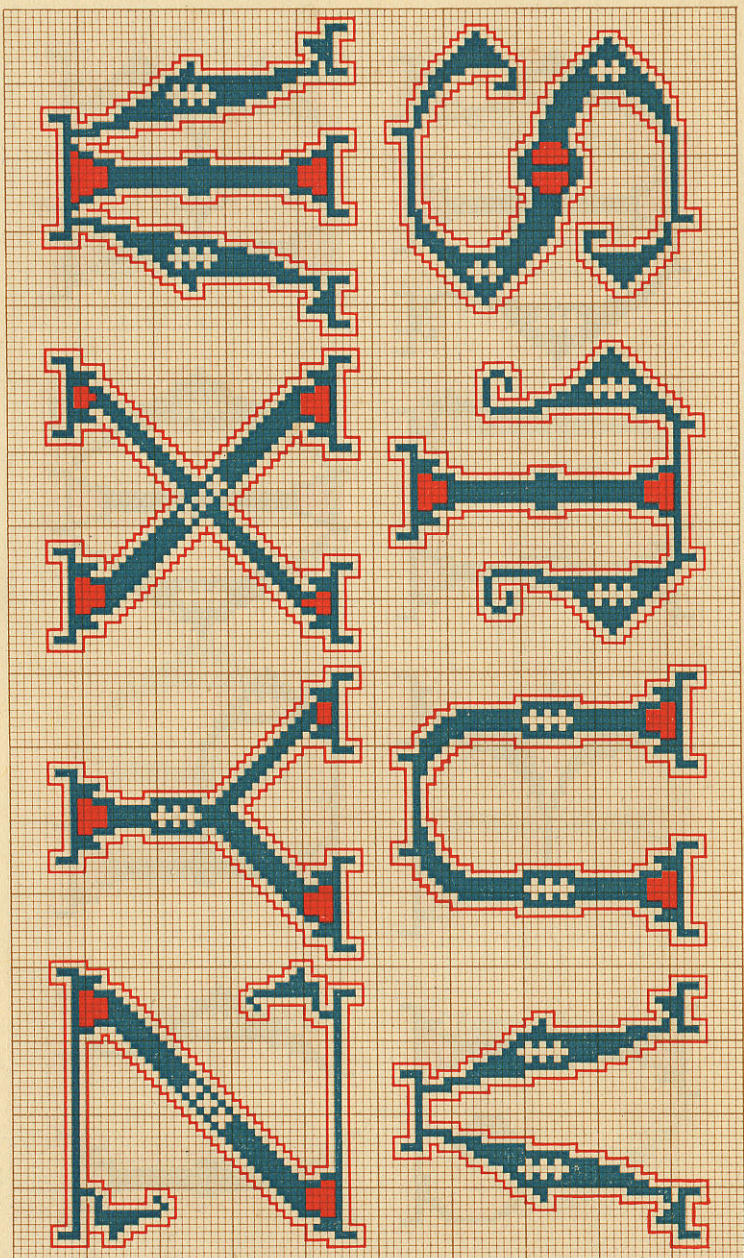
Pour la broderie, employer les articles à broder en Coton, Lin et Soie, marque D.M.C
DOLLFUS-MIEG & Cie, Société anonyme
MULHOUSE-BELFORT-PARIS

ALPHABET DE LA BRODEUSE



Pour la broderie, employer les articles à broder en Coton, Lin et Soie, marque D.M.C
DOLFFUS-MIEG & Cie, Société anonyme
MULHOUSE-BELFORT-PARIS

ALPHABET DE LA BRODEUSE

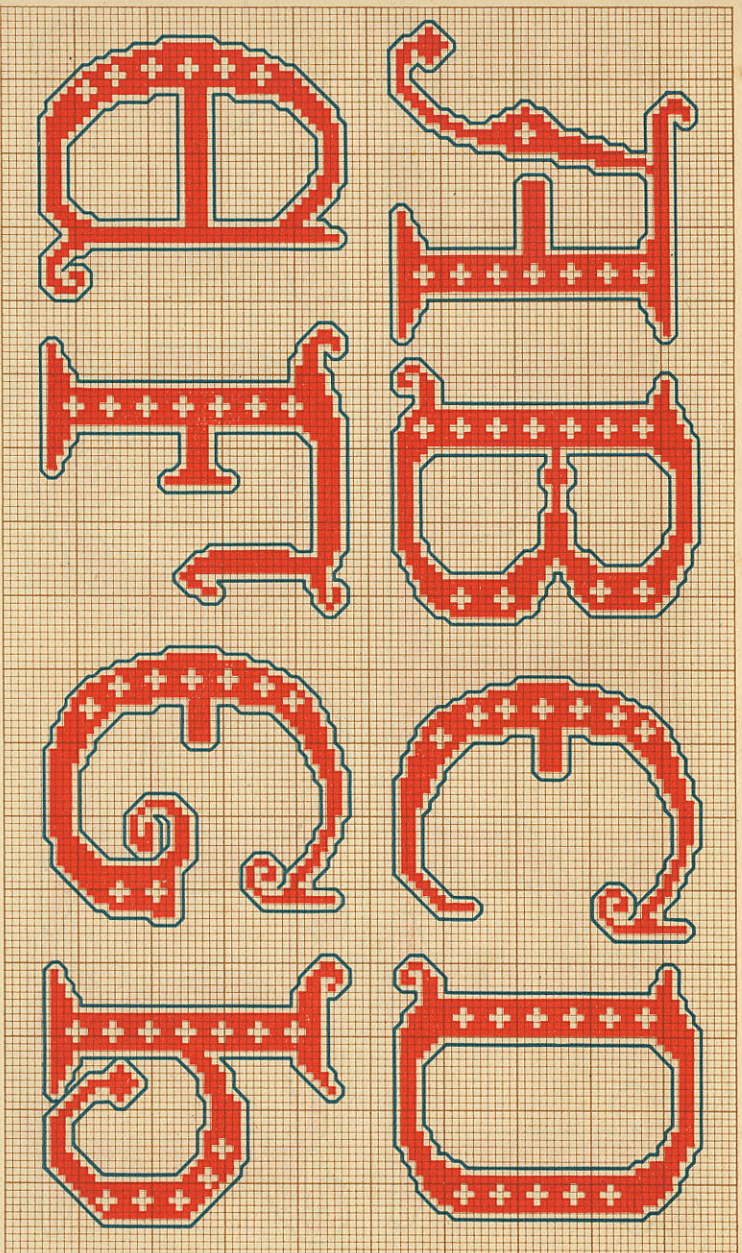


Pour la broderie, employer les articles à broder en **Coton**, **Lin** et **Soie**, marque **D.M.C**

DOLLFUS-MIEG & Cie, Société anonyme

MULHOUSE - BELFORT - PARIS

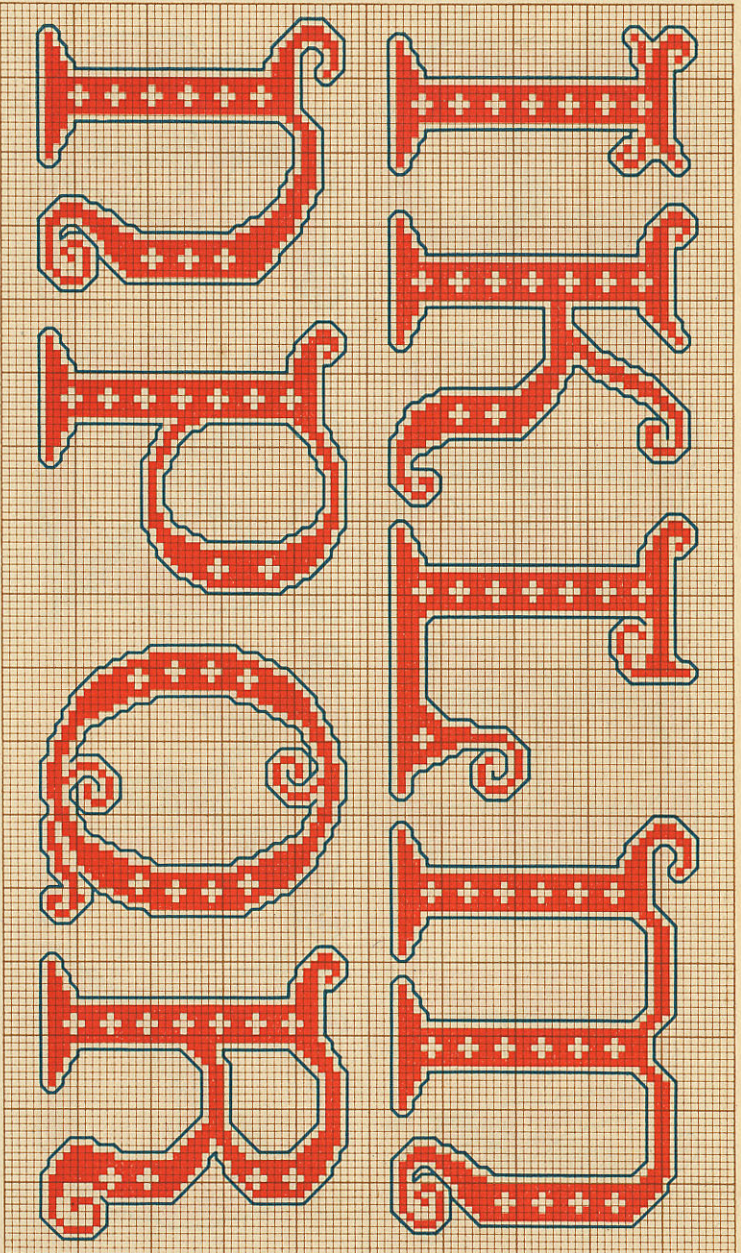
ALPHABET DE LA BRODEUSE



Pour la broderie, employer les articles à broder en Coton, Lin et Soie, marque D.M.C

DOLLFUS-MIEG & C^{ie}, Société anonyme

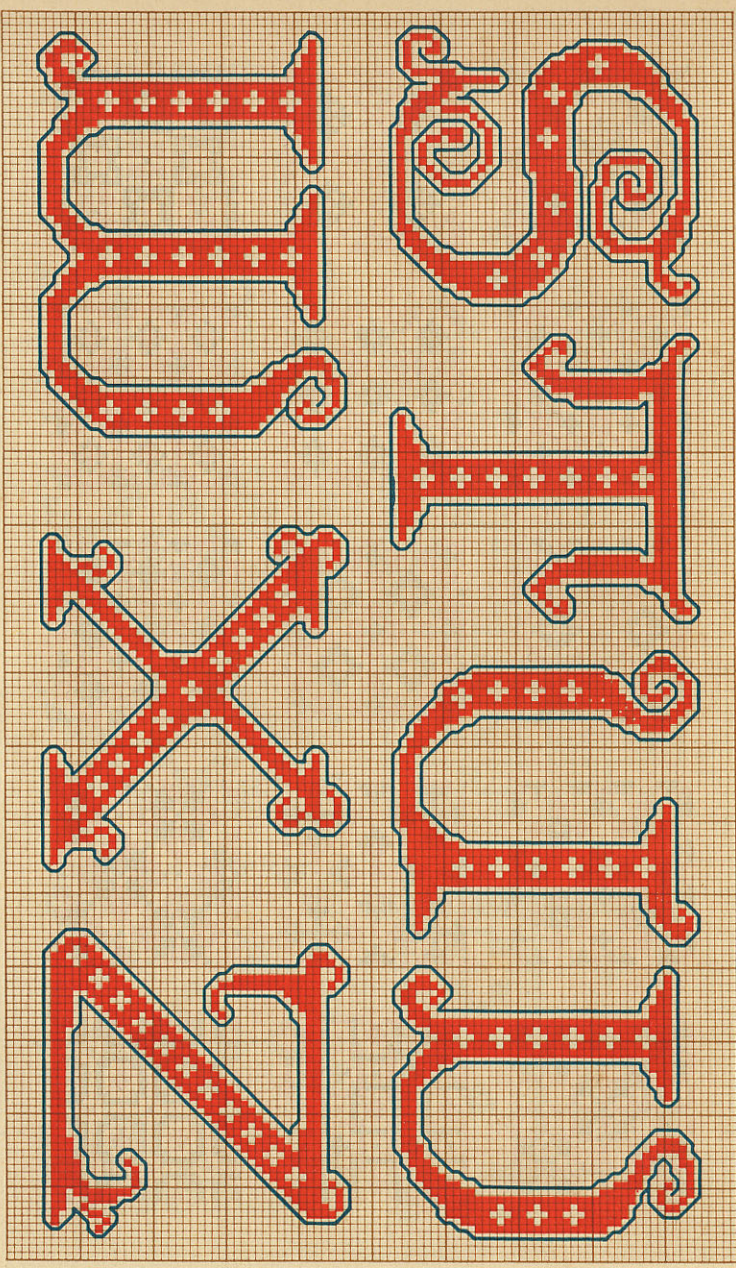
MULHOUSE - BELFORT - PARIS



Pour la broderie, employer les articles à broder en Coton, Lin et Soie, marque **D.M.C**

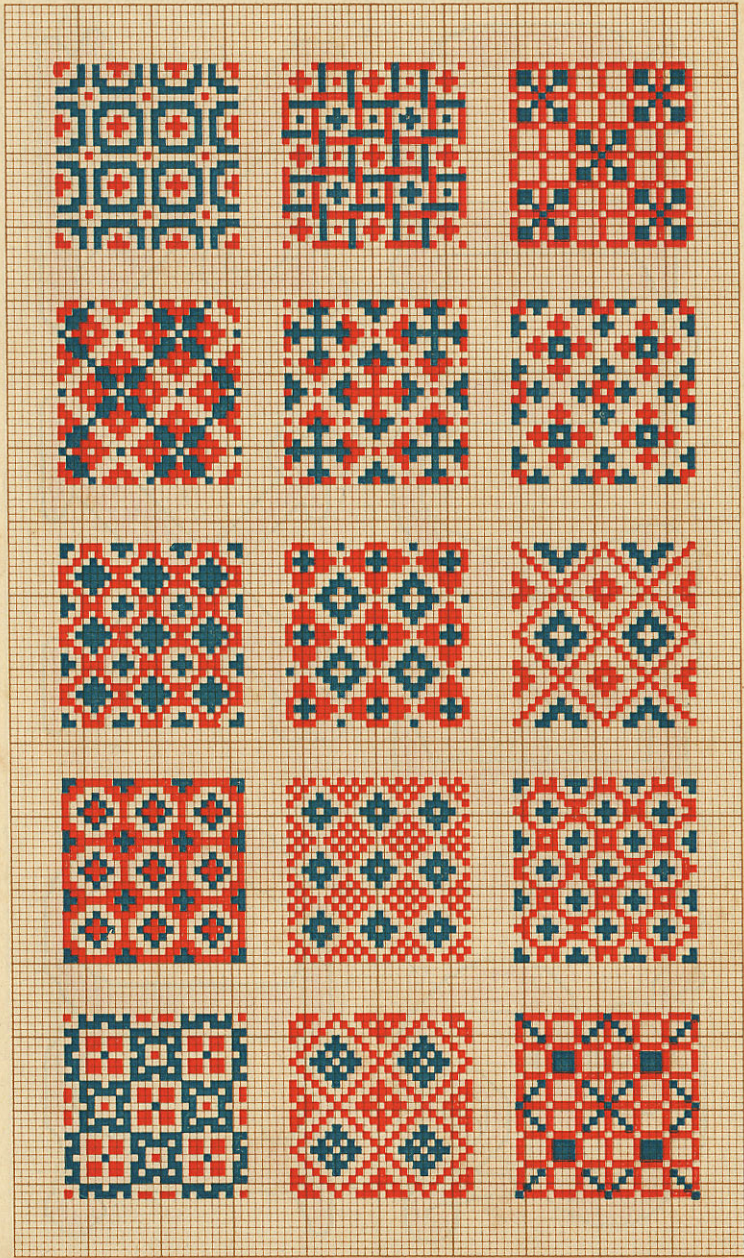
DOLLFUS-MIEG & C^{ie}, Société anonyme

MULHOUSE - BELFORT - PARIS



Pour la broderie, employer les articles à broder en **Coton, Lin et Soie**, marque **D.M.C**
DOLLFUS-MIEG & Cie, Société anonyme
MULHOUSE - BELFORT - PARIS

ALPHABET DE LA BRODEUSE

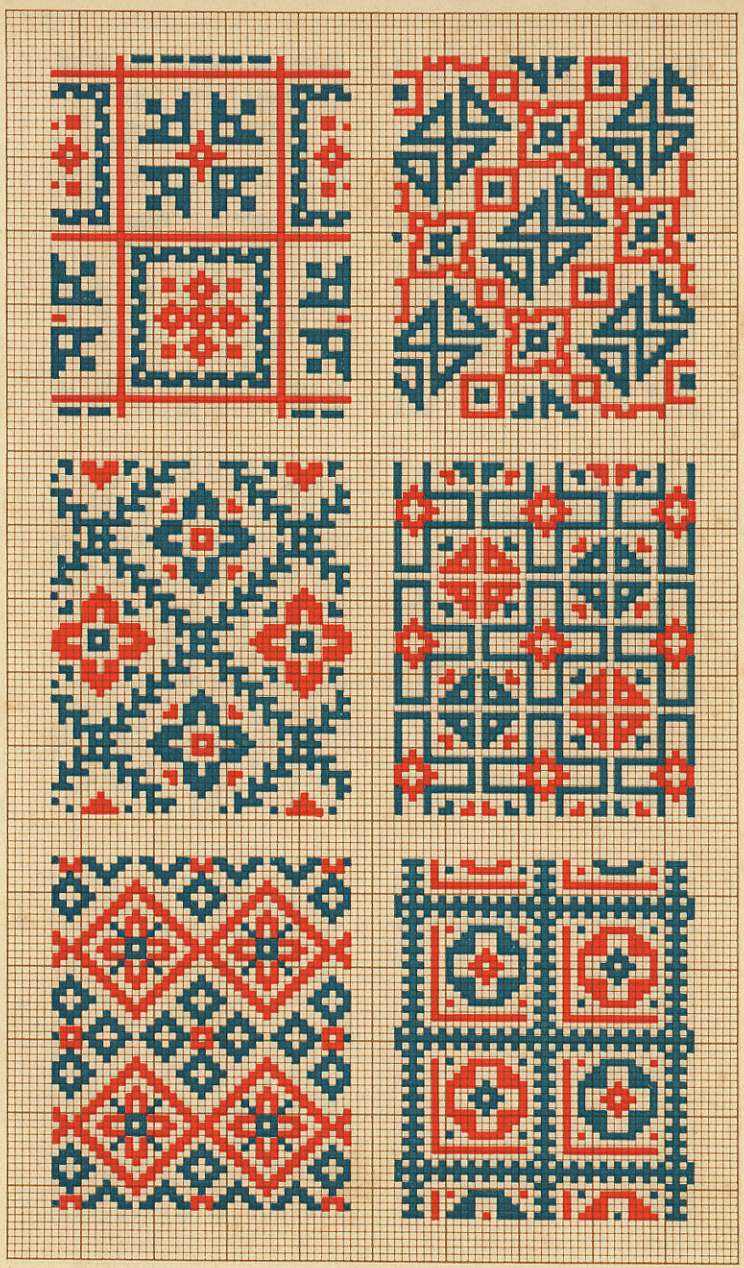


Pour la broderie, employer les articles à broder en Coton, Lin et Soie, marque **D.M.C**

DOLLFUS-MIEG & Cie, Société anonyme

MULHOUSE - BELFORT - PARIS

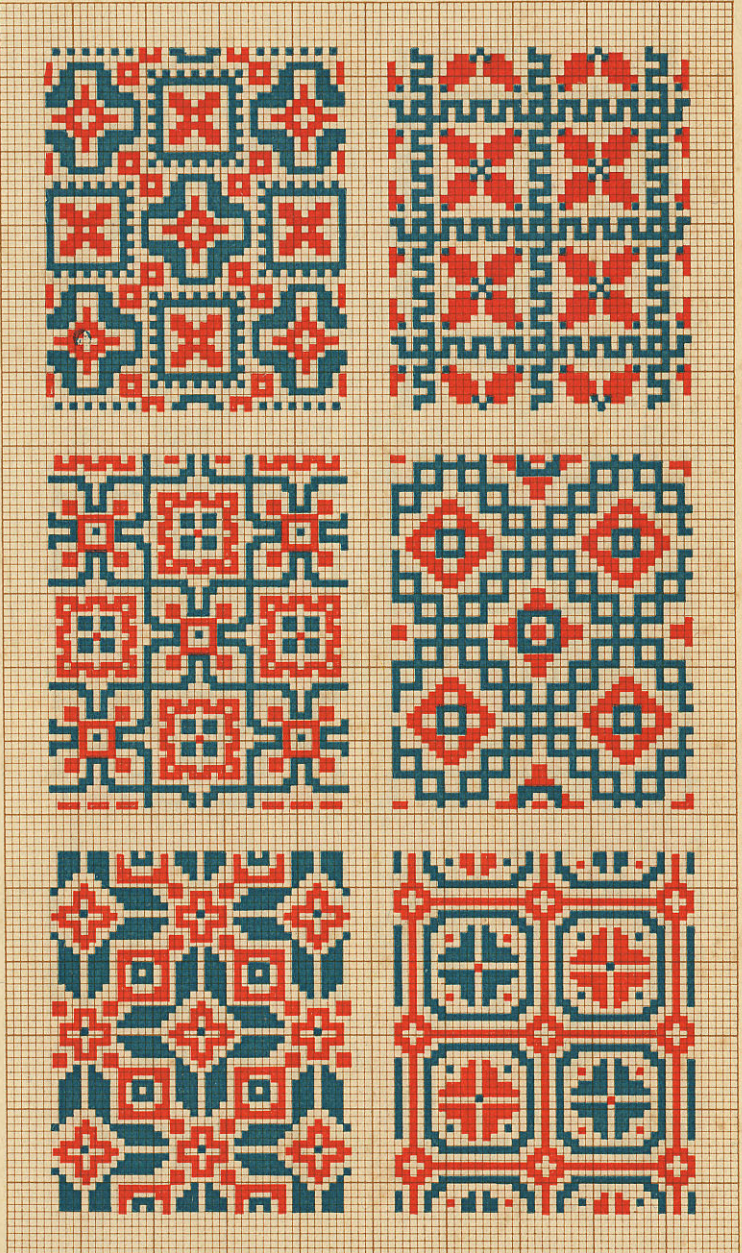
ALPHABET DE LA BRODEUSE



Pour la broderie, employer les articles à broder en Coton, Lin et Soie, marque D.M.C

DOLLFUS-MIEG & Cie, Société anonyme
MULHOUSE - BELFORT - PARIS

ALPHABET DE LA BRODEUSE

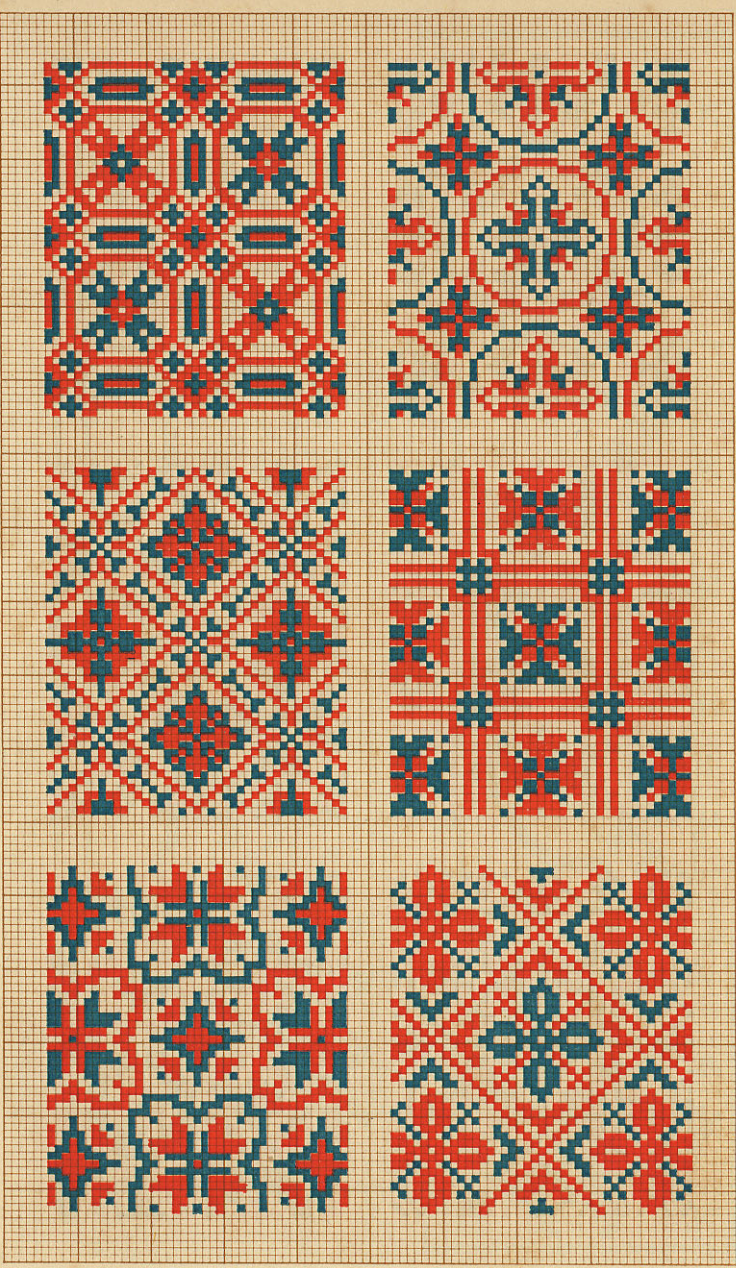


Pour la broderie, employer les articles à broder en Coton, Lin et Soie, marque D.M.C

DOLLFUS-MIEG & C^{ie}, Société anonyme

MULHOUSE - BELFORT - PARIS

ALPHABET DE LA BRODEUSE



Pour la broderie, employer les articles à broder en **Oton**, **Lin** et **Soie**, marque **D.M.C**

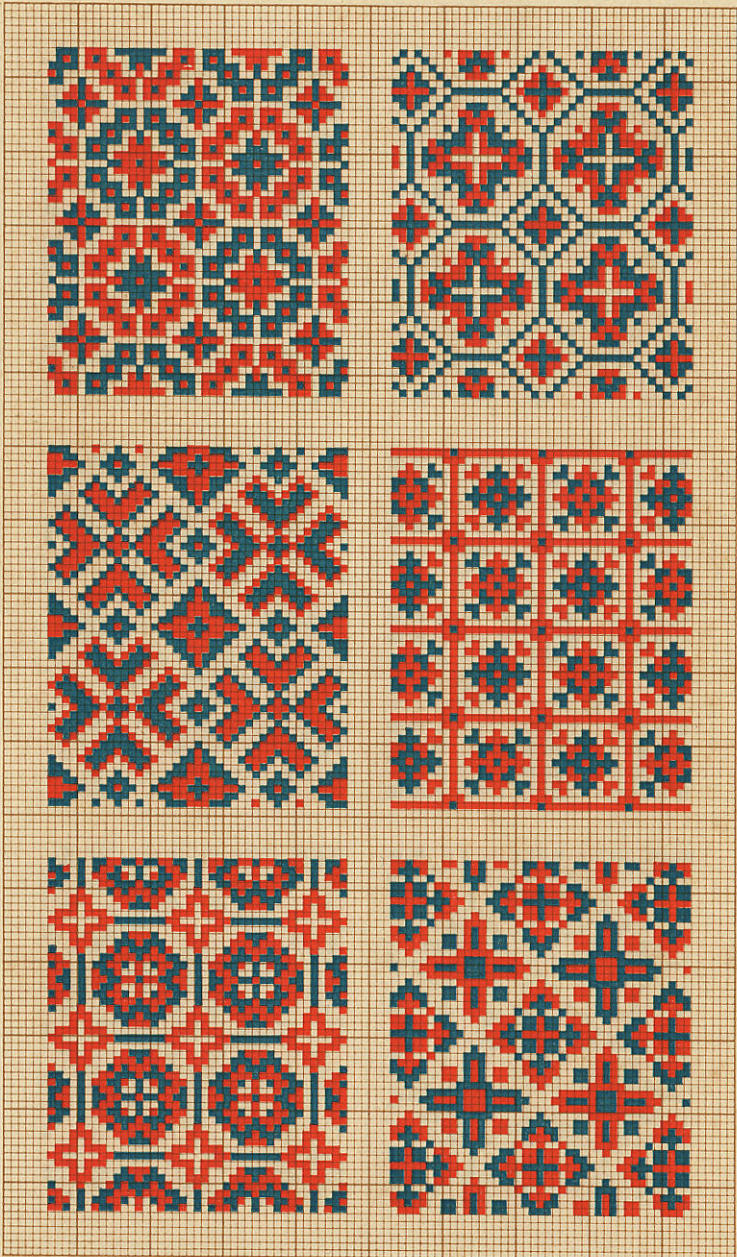
DOLLFUS-MIEG & Cie, Société anonyme

MULHOUSE-BELFORT-PARIS

Tous droits réservés

ALPHABET DE LA BRODEUSE

Planche 50

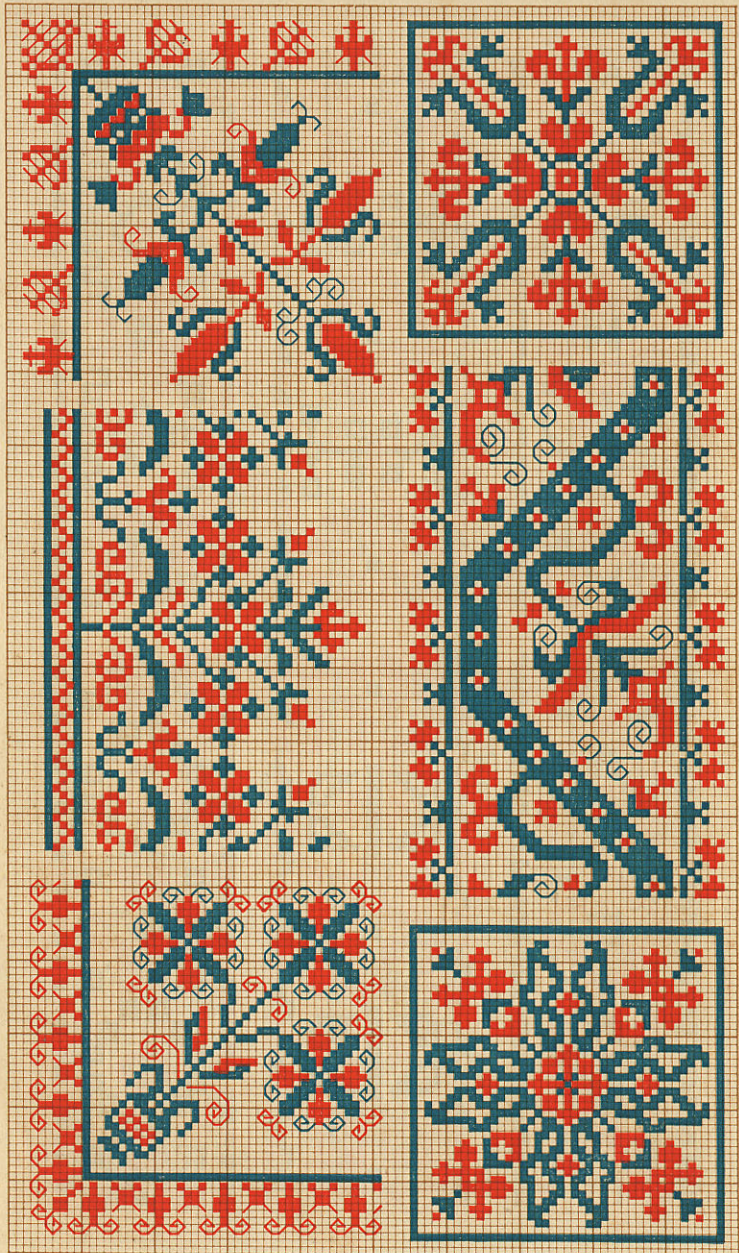


Pour la broderie, employer les articles à broder en Coton, Lin et Soie, marque D.M.C

DOLLFUS-MIEG & C^{ie}, Société anonyme

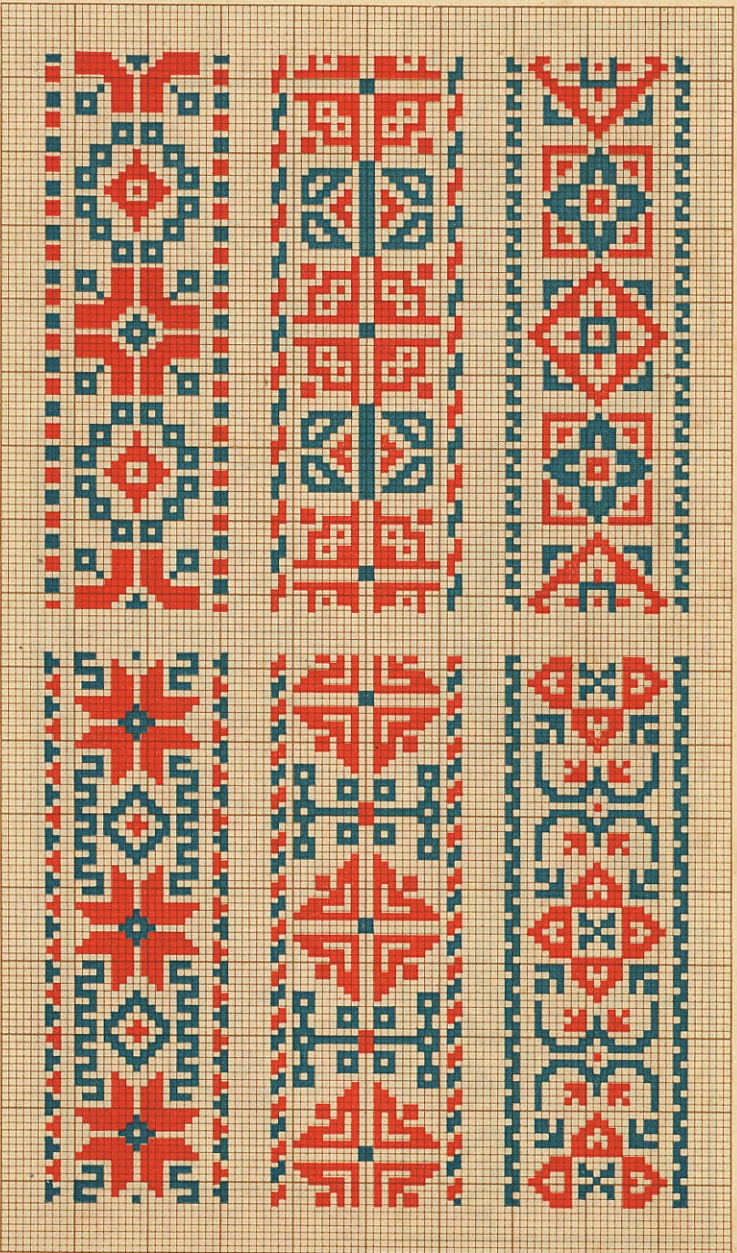
MULHOUSE - BELFORT - PARIS

ALPHABET DE LA BRODEUSE



Pour la broderie, employer les articles à broder en Coton, Lin et Soie, marque **D.M.O**
DOLLFUS-MIEG & C^e, Société anonyme
MULHOUSE - BELFORT - PARIS

ALPHABET DE LA BRODEUSE



Pour la broderie, employer les articles à broder en Coton, Lin et Soie, marque D.M.C
DOLLFUS-MIEG & C^{ie}, Société anonyme
MULHOUSE-BELFORT-PARIS

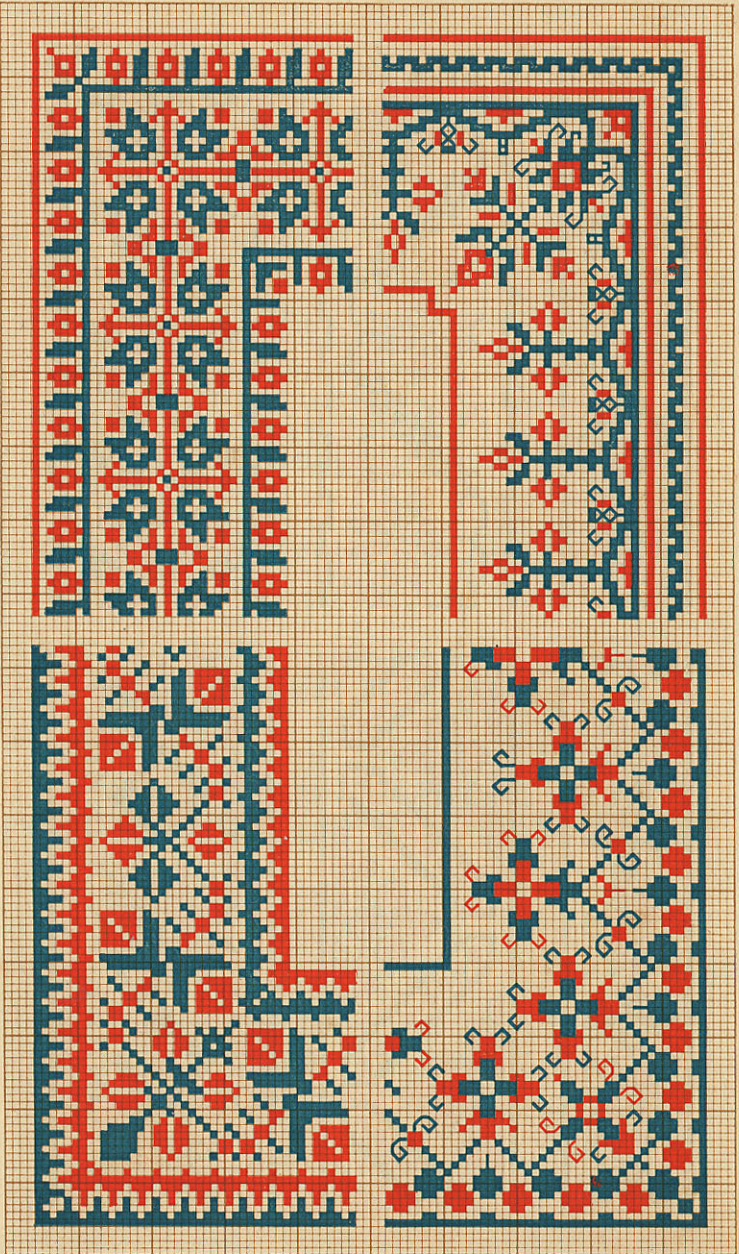


Pour la broderie, employer les articles à broder en Coton, Lin et Soie, marque D.M.C

DOLLFUS-MIEG & C^e, Société anonyme

MULHOUSE - BELFORT - PARIS

ALPHABET DE LA BRODEUSE

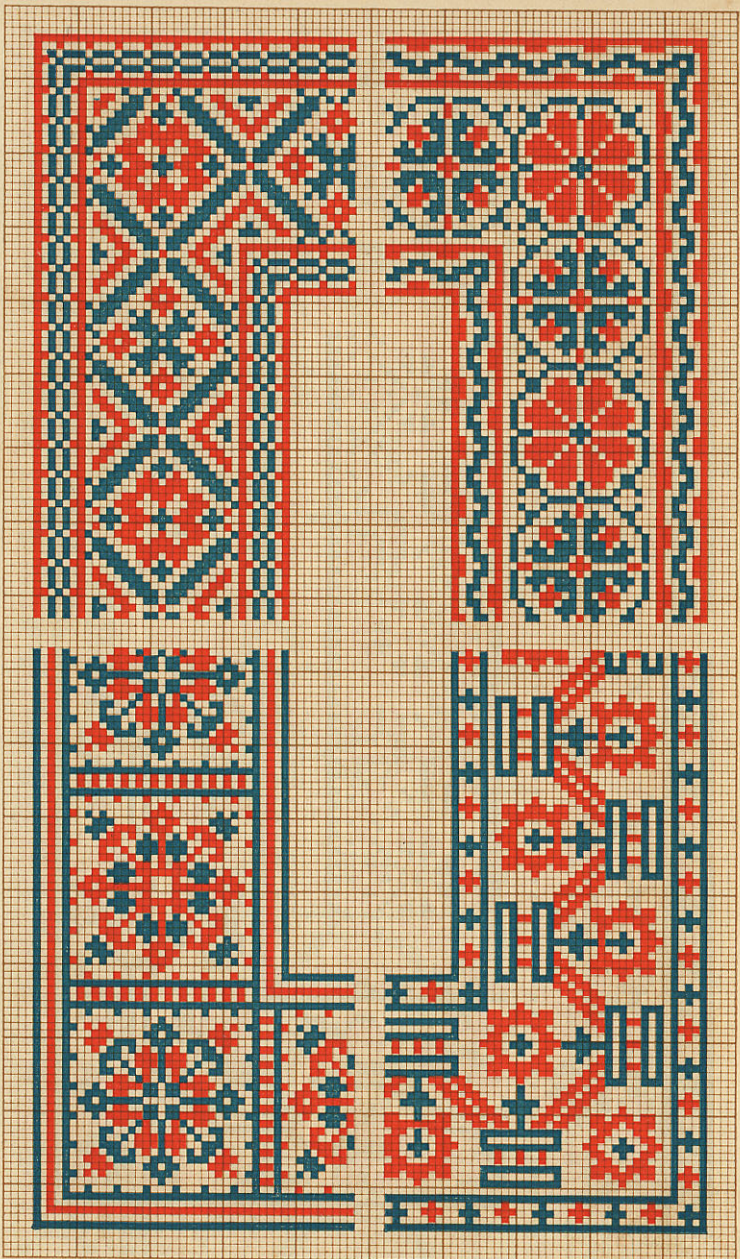


Pour la broderie, employer les articles à broder en **Coton**, **Lin** et **Soie**, marque **D.M.C**

DOLLFUS-MIEG & Cie, Société anonyme

MULHOUSE-BELFORT-PARIS

ALPHABET DE LA BRODEUSE



Pour la broderie, employer les articles à broder en Coton, Lin et Soie, marque D.M.C

DOLLFUS-MIEG & C^{ie}, Société anonyme

MULHOUSE-BELFORT-PARIS



Pour la broderie, employer les articles à broder en Coton, Lin et Soie, marque D.M.C

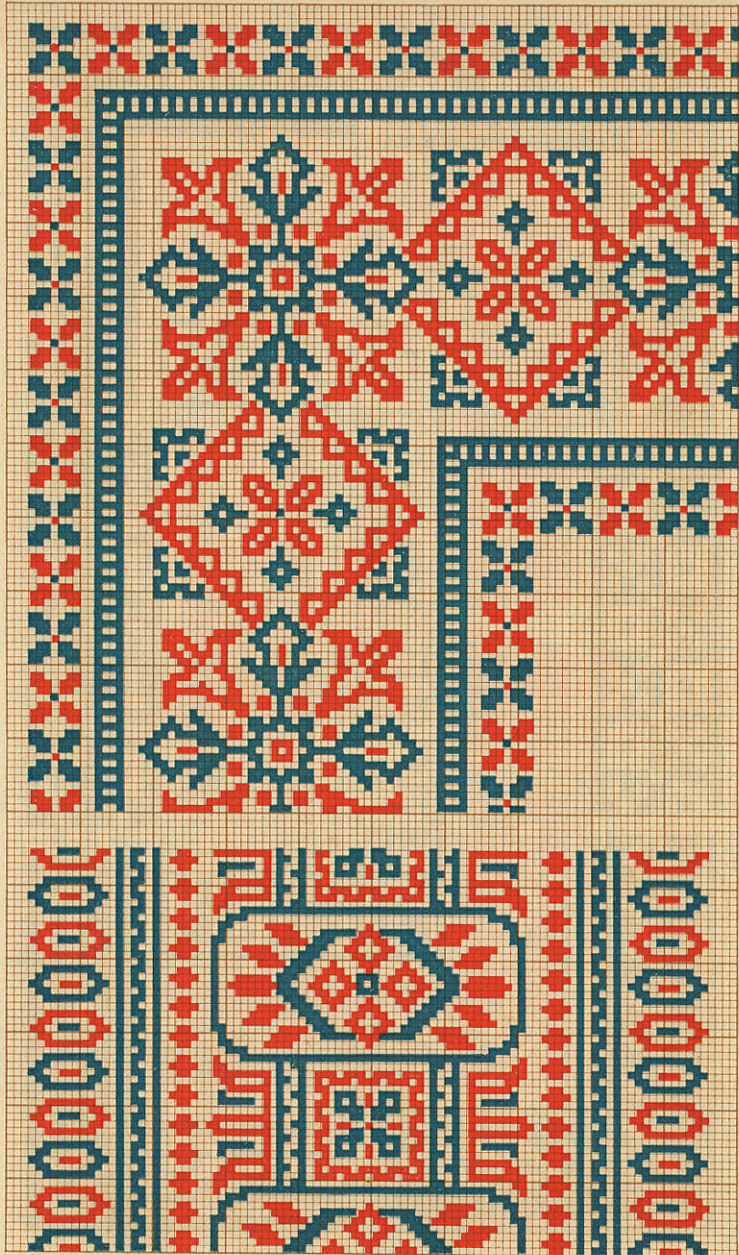
DOLLFUS-MIEG & C^{ie}, Société anonyme

MULHOUSE-BELFORT-PARIS

Tous droits réservés

ALPHABET DE LA BRODEUSE

Planche 57



Pour la broderie, employer les articles à broder en Coton, Lin et Soie, marque D.M.C

DOLLFUS-MIEG & C^{ie}, Société anonyme

MULHOUSE - BELFORT - PARIS