

ALPHABET
de la Brodeuse



BIBLIOTHÈQUE D.M.C

Alphabet de la Brodeuse

Lettres, Chiffres, Monogrammes et Ornaments
à points comptés

suivis d'une série de modèles avec calques pour broderie de blanc



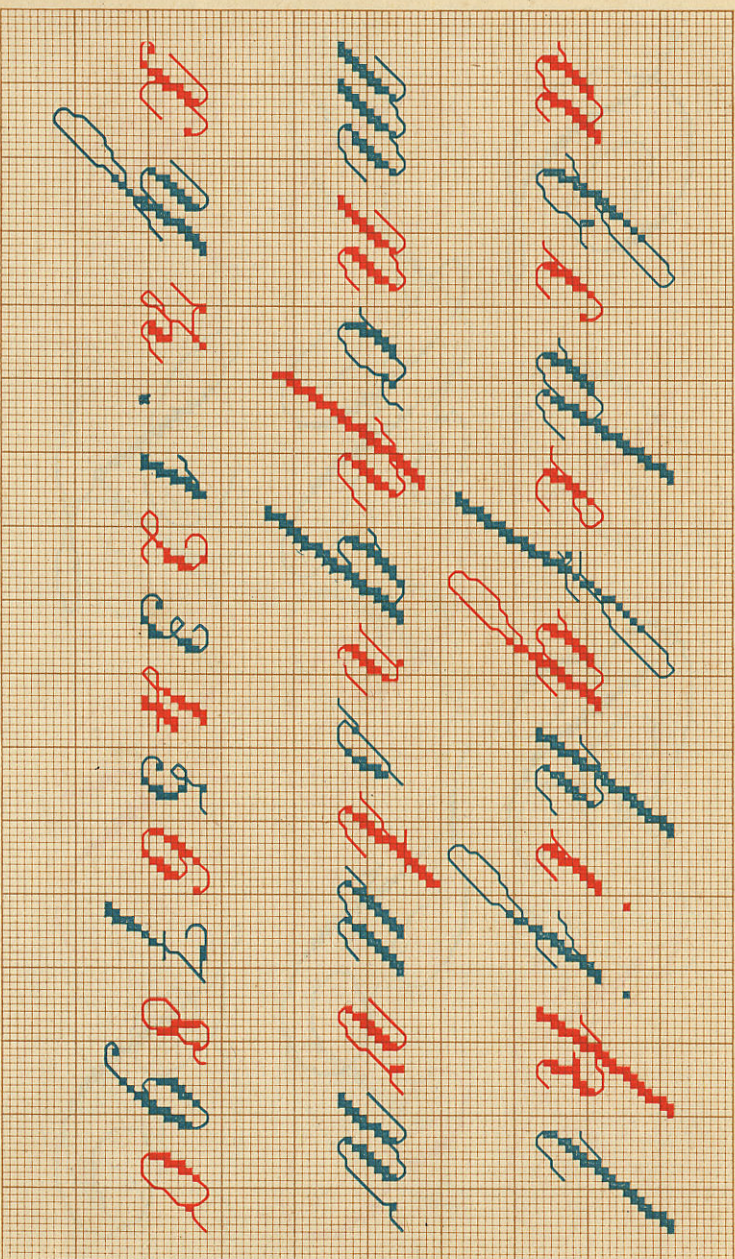
EDITIONS TH. DE DILLMONT, S. à r. l.
MULHOUSE (France)

Tous droits réservés

1⁶^{me} Édition française

*L'ALPHABET DE LA BRODEUSE (format in-8°) parait en langues
française, allemande et russe; il en a été tiré jusqu'à présent
925,000 exemplaires.*

ALPHABET DE LA BRODEUSE

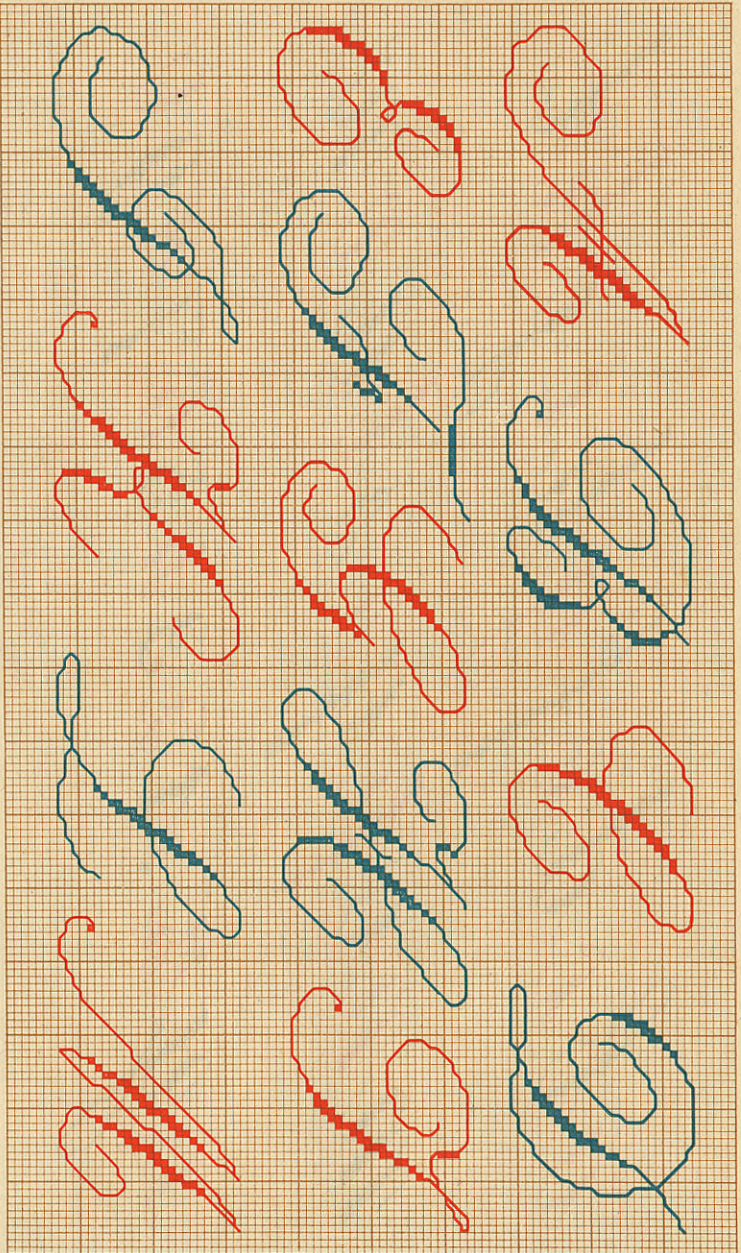


Pour la broderie, employer les articles à broder en **Coton**, **Lin** et **Soie**, marque **D.M.C**

DOLLEFUS-MIEG & Cie, Société anonyme

MULHOUSE - BELFORT - PARIS

ALPHABET DE LA BRODEUSE

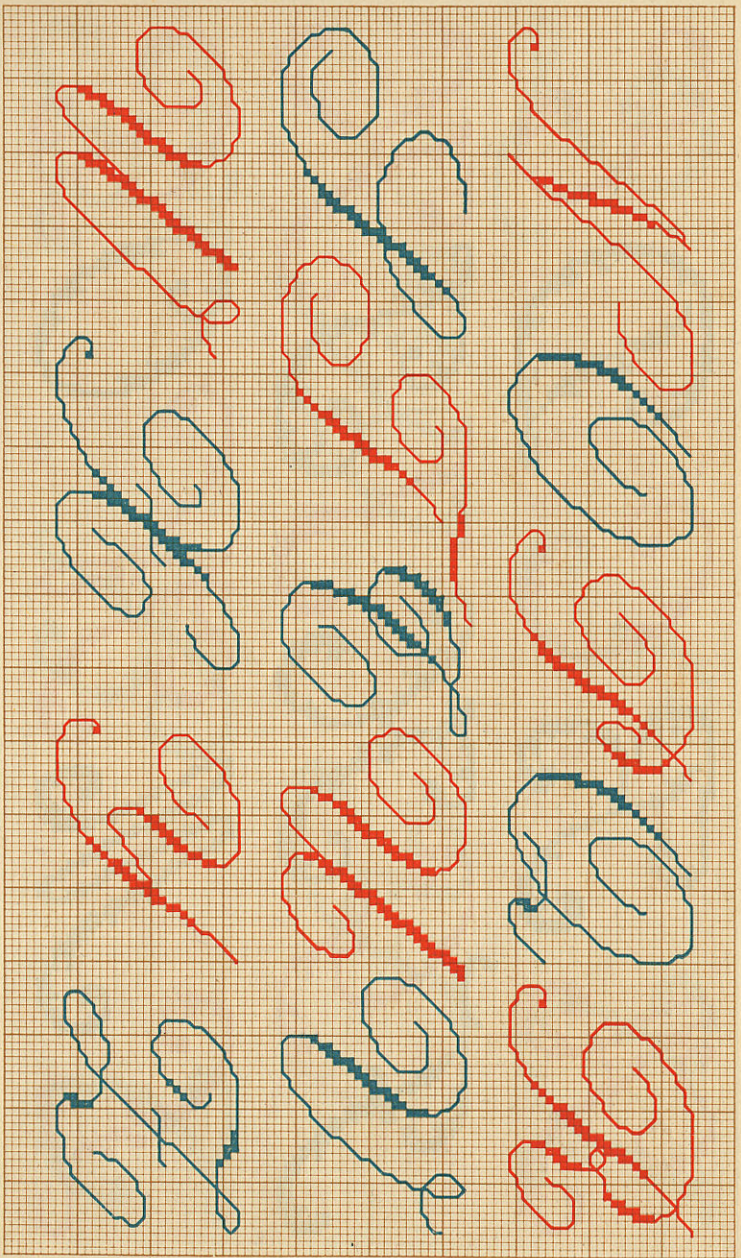


Pour la broderie, employer les articles à broder en Coton, Lin et Soie, marque D.M.C

DOLLEUS-MIEG & Cie, Société anonyme

MULHOUSE-BELFORT-PARIS

ALPHABET DE LA BRODEUSE

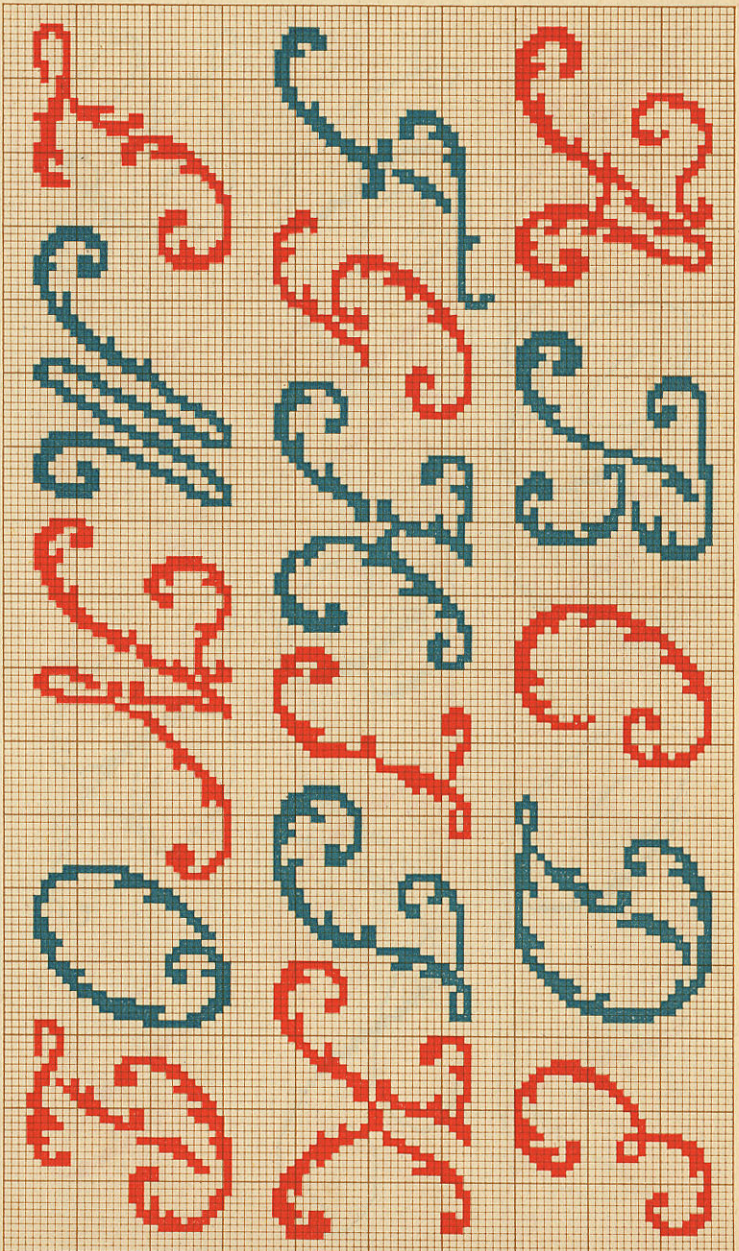


Pour la broderie, employer les articles à broder en **Coton**, **Lin** et **Soie**, marque **D.M.C**
DOLLFUS-MIEG & Cie, Société anonyme
MULHOUSE-BELFORT-PARIS

Tous droits réservés.

ALPHABET DE LA BRODEUSE

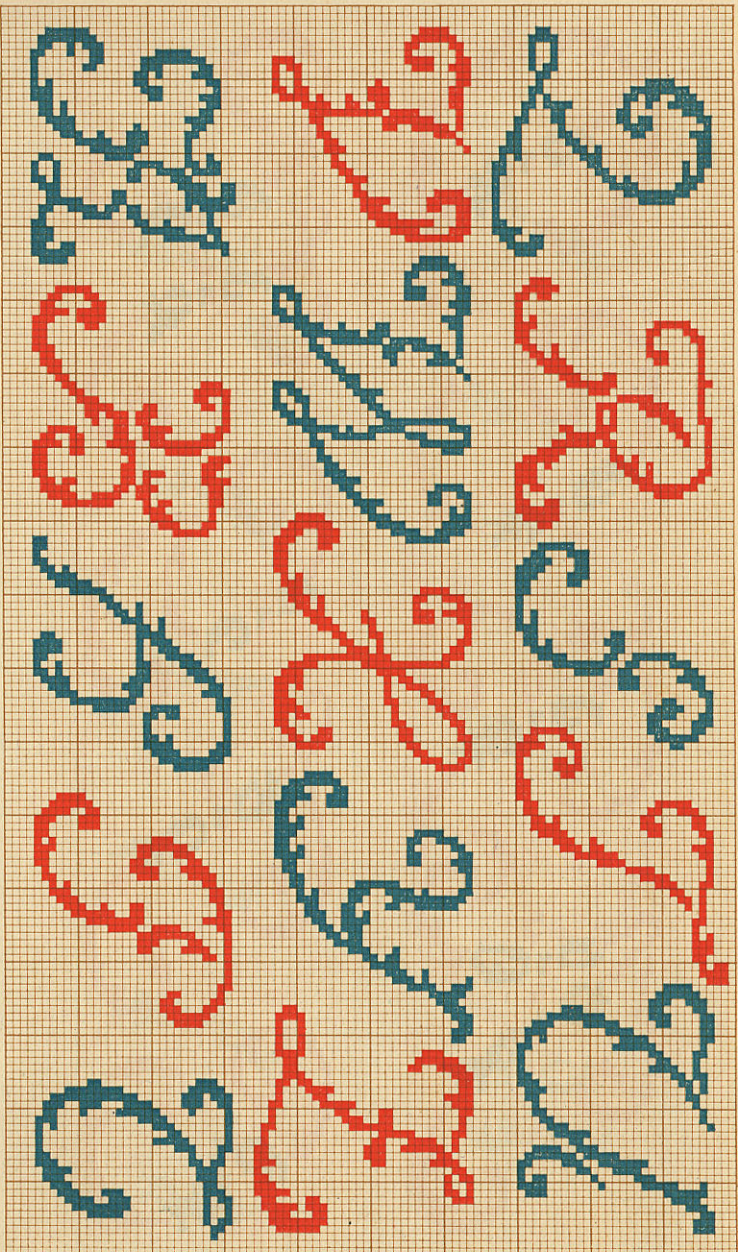
Planche 4



Pour la broderie, employer les articles à broder en Coton, Lin et Soie, marque **D.M.C**

DOLLEUS-MIEG & C^{ie}, Société anonyme

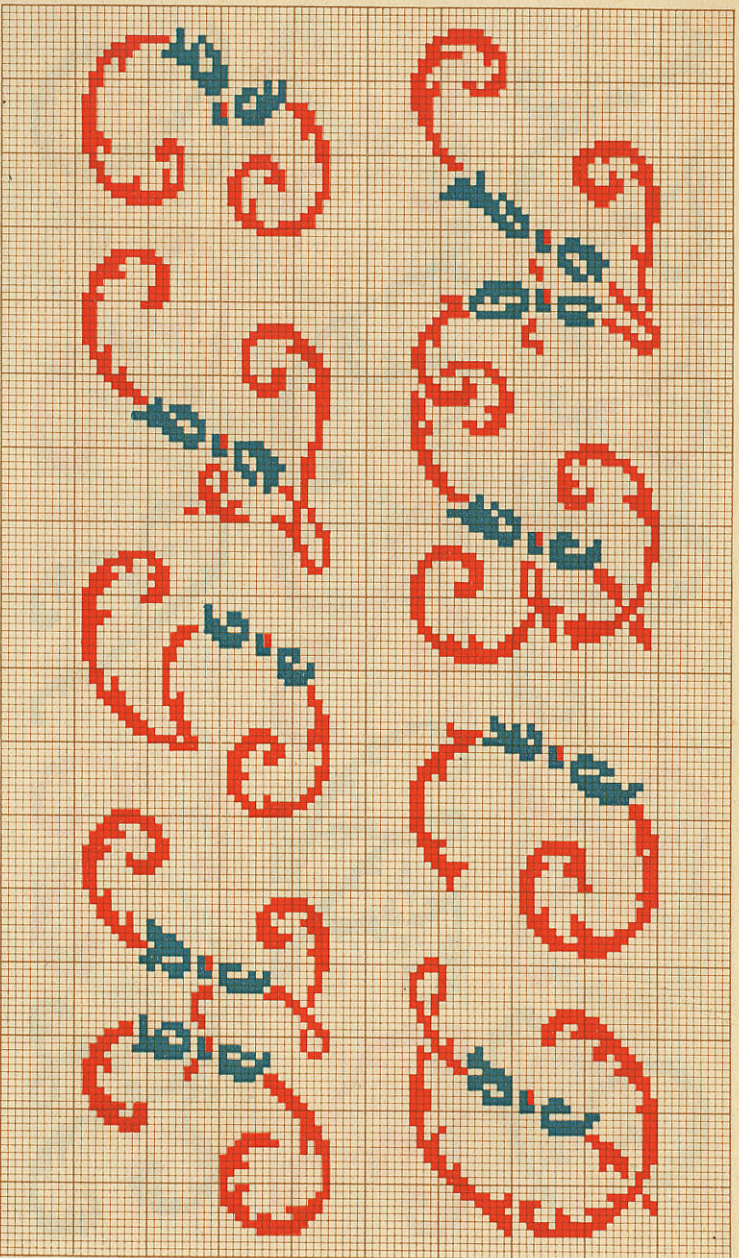
MULHOUSE-BELFORT-PARIS



Pour la broderie, employer les articles à broder en Coton, Lin et Soie, marque D.M.C

DOLLFUS-MIEG & C^{ie}, Société anonyme

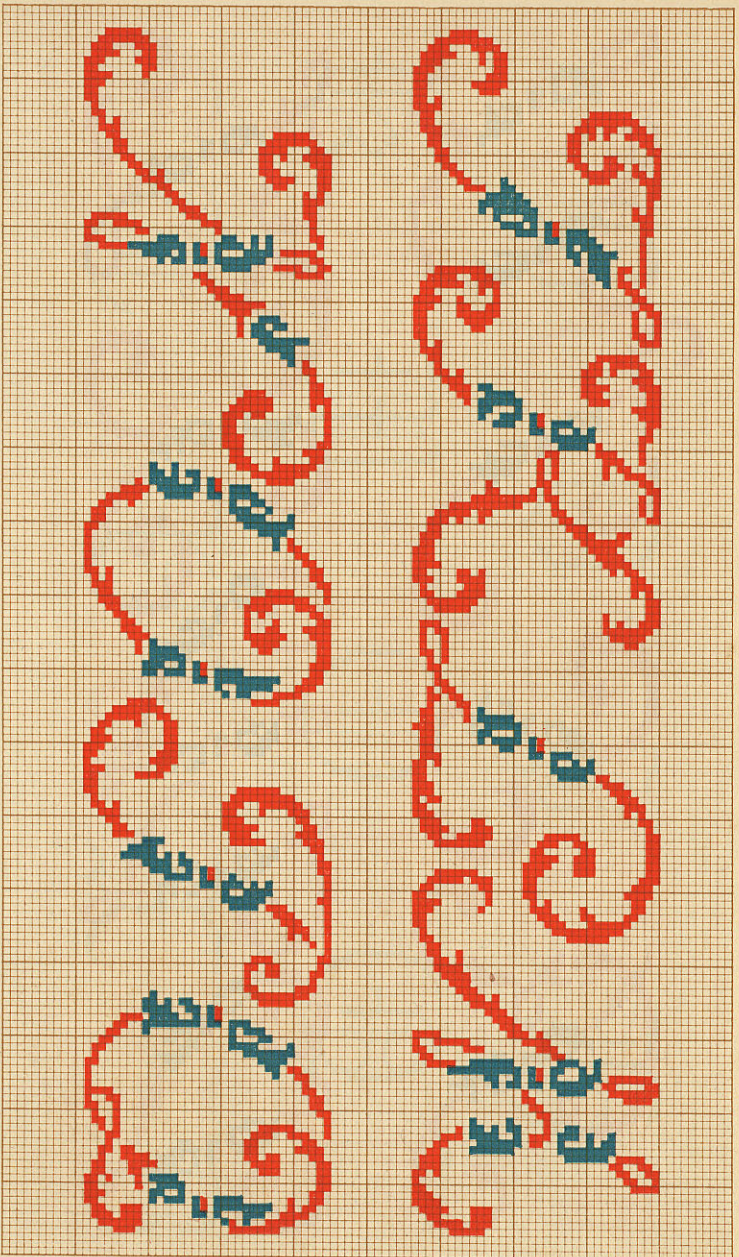
MULHOUSE-BELFORT-PARIS



Pour la broderie, employer les articles à broder en **Coton**, **Lin** et **Soie**, marque **D.M.C**

DOLLFUS-MIEG & Cie, Société anonyme

MULHOUSE - BELFORT - PARIS

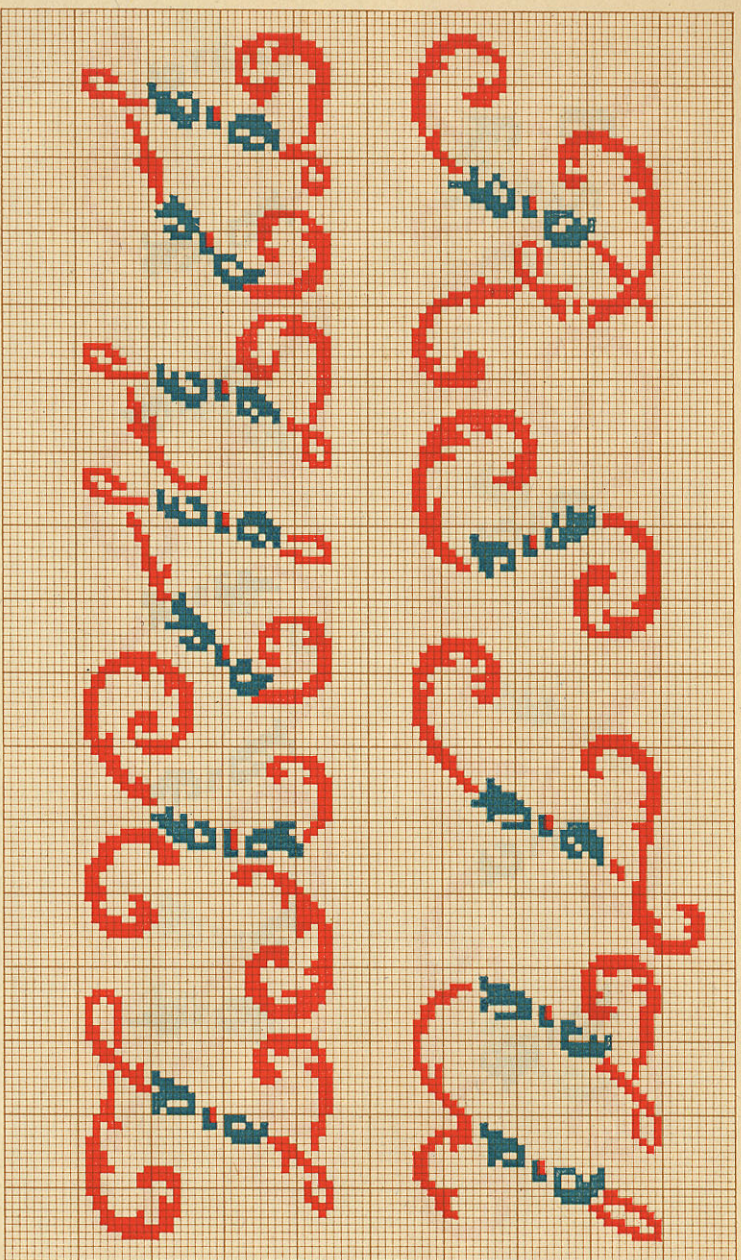


Pour la broderie, employer les articles à broder en **Coton**, **Lin** et **Soie**, marque **D.M.C**
DOLLFUS-MIEG & Cie, Société anonyme
MULHOUSE-BELFORT-PARIS

Tous droits réservés

ALPHABET DE LA BRODEUSE

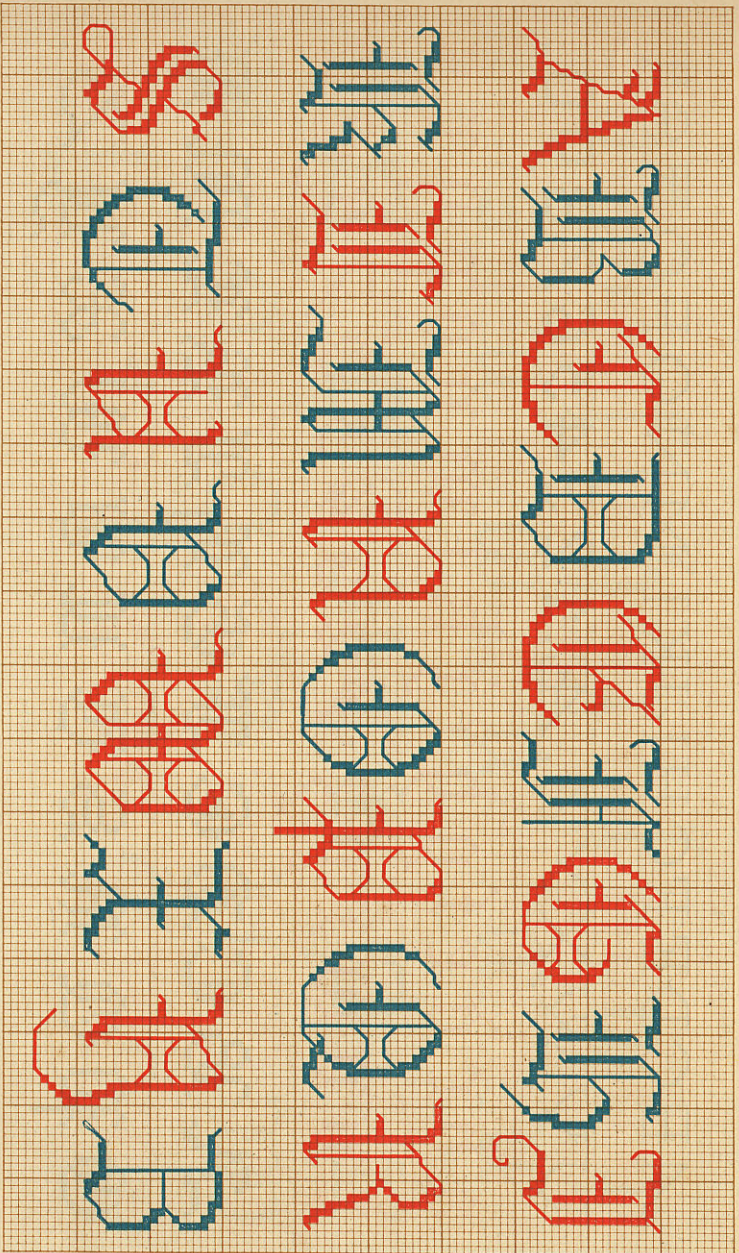
Planche 8



Pour la broderie, employer les articles à broder en Coton, Lin et Soie, marque D.M.C

DOLLFUS-MIEG & C^{ie}, Société anonyme

MULHOUSE-BELFORT-PARIS



Pour la broderie, employer les articles à broder en **Oton**, **Lin** et **Soie**, marque **D.M.O**

DOLLFUS-MIEG & Cie, Société anonyme

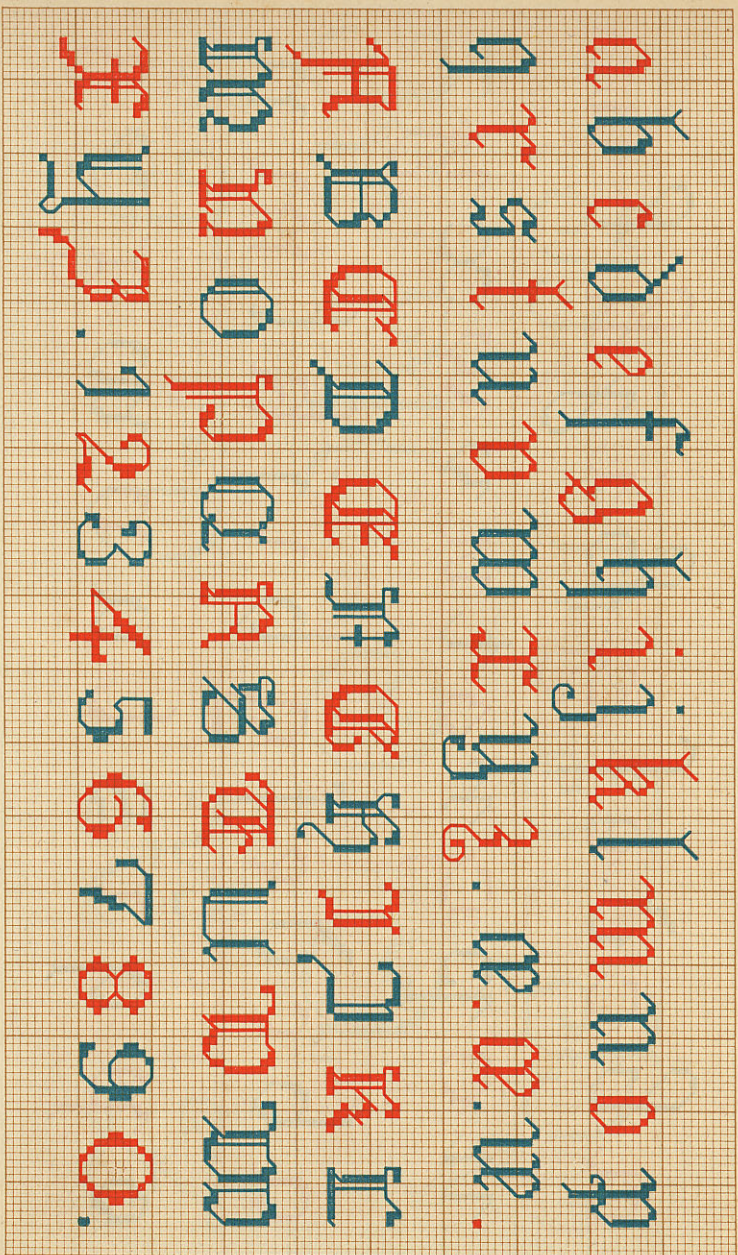
MULHOUSE-BELFORT-PARIS



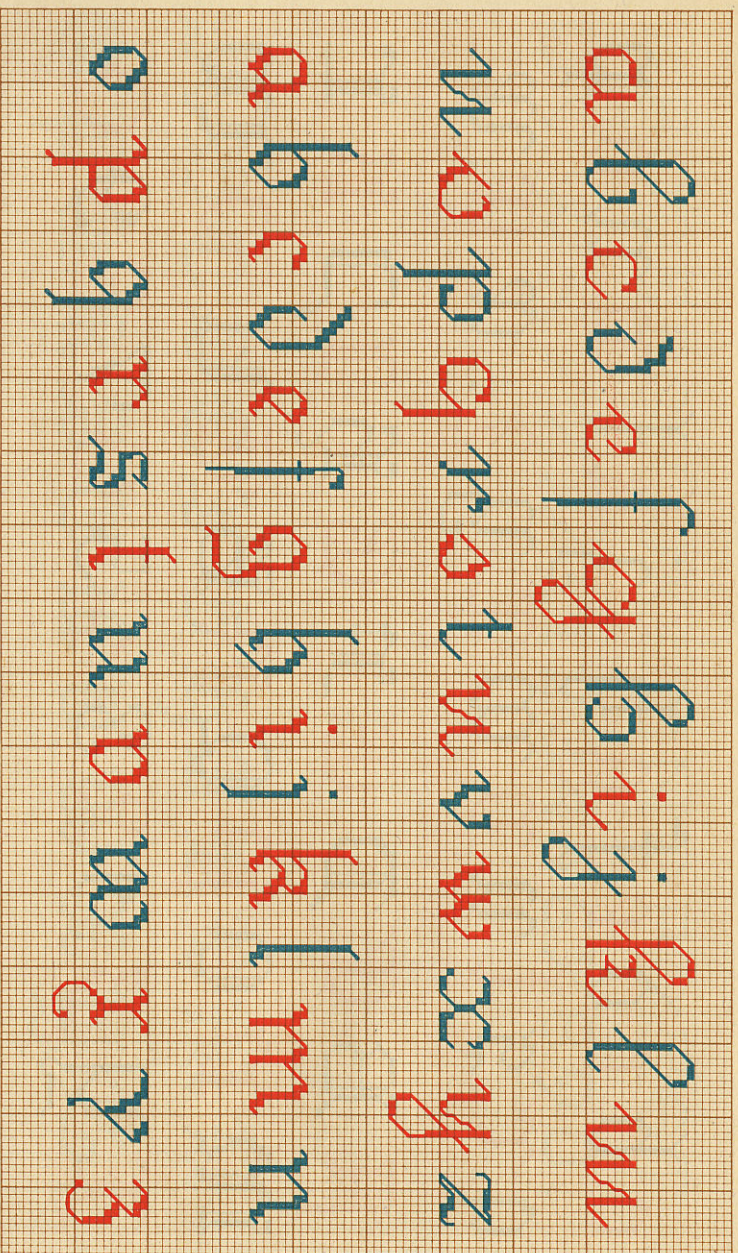
Pour la broderie, employer les articles à broder en Coton, Lin et Soie, marque D.M.O

DOLLFUS-MIEG & Cie, Société anonyme

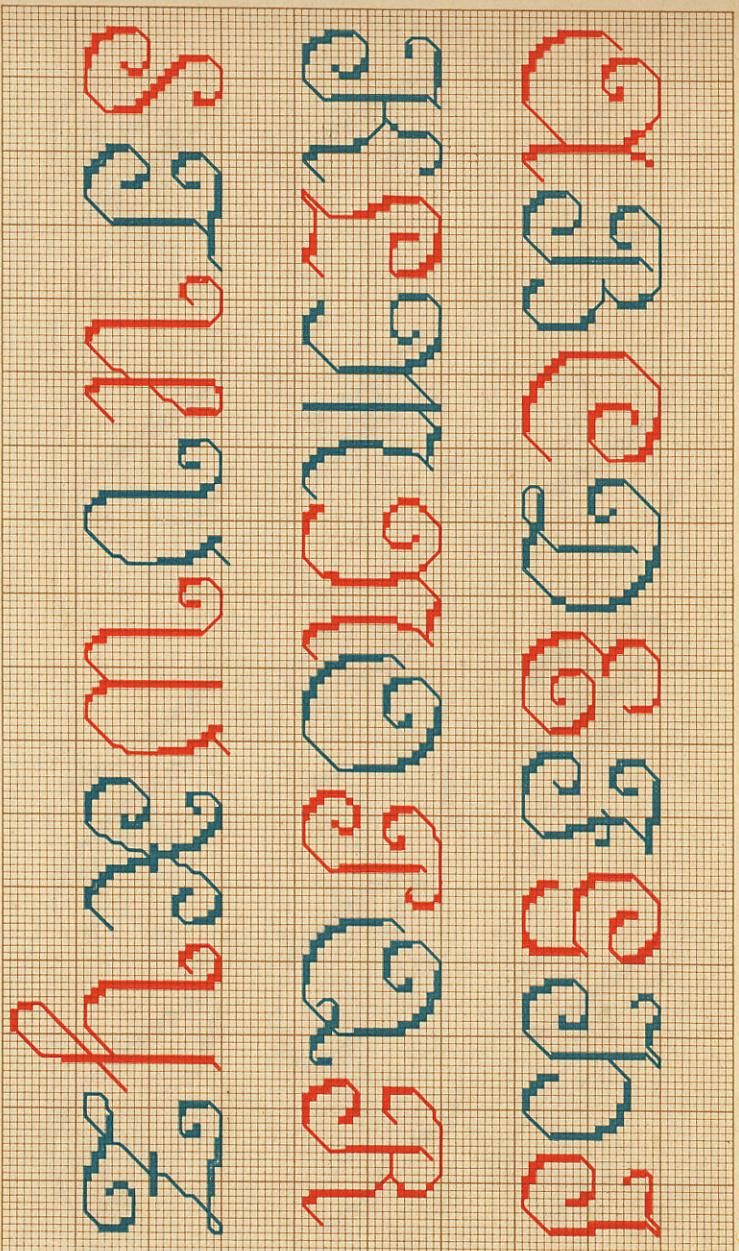
MULHOUSE-BELFORT-PARIS



Pour la broderie, employer les articles à broder en Coton, Lain et Soie, marque **D.M.C**
DOLLFUS-MIEG & Cie, Société anonyme
 MULHOUSE-BELFORT-PARIS



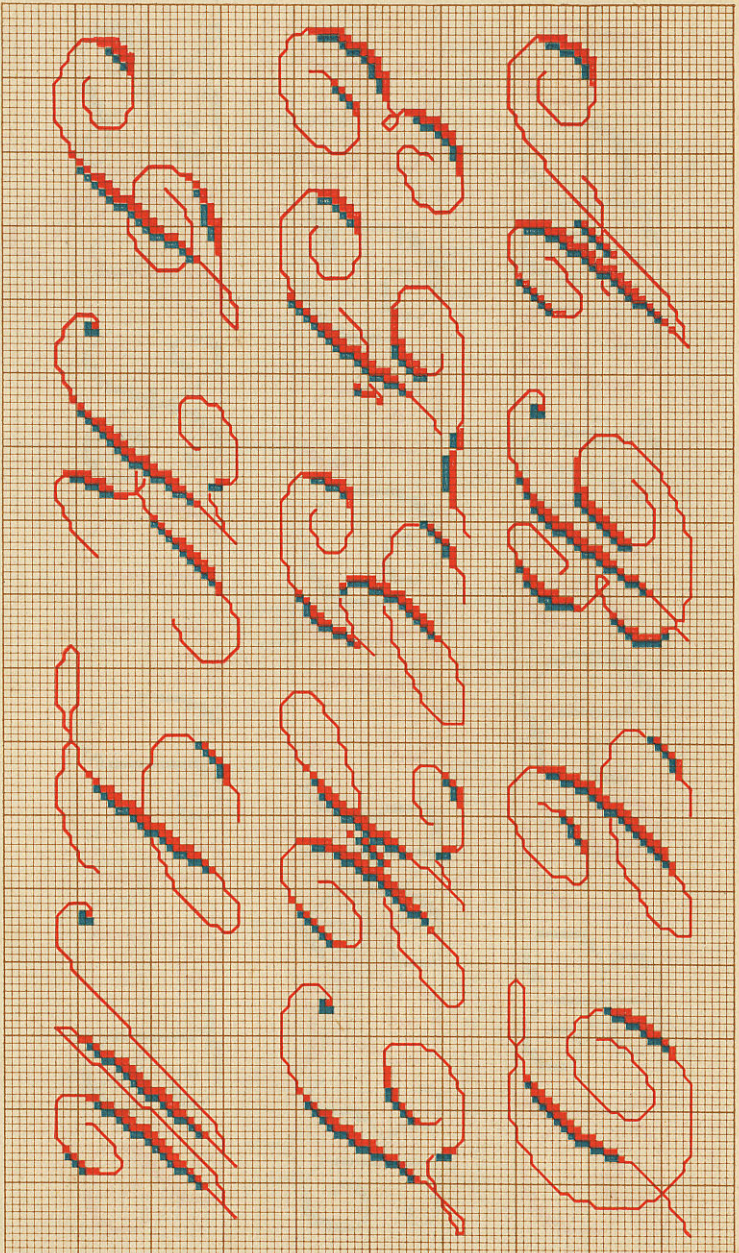
Pour la broderie, employer les articles à broder en Coton, Lin et Soie, marque D.M.O
DOLLFUS-MIEG & Cie, Société anonyme
MULHOUSE-BELFORT-PARIS



Pour la broderie, employer les articles à broder en **Coton**, **Lin** et **Soie**, marque **D.M.C**

DOLLFUS-MIEG & Cie, Société anonyme

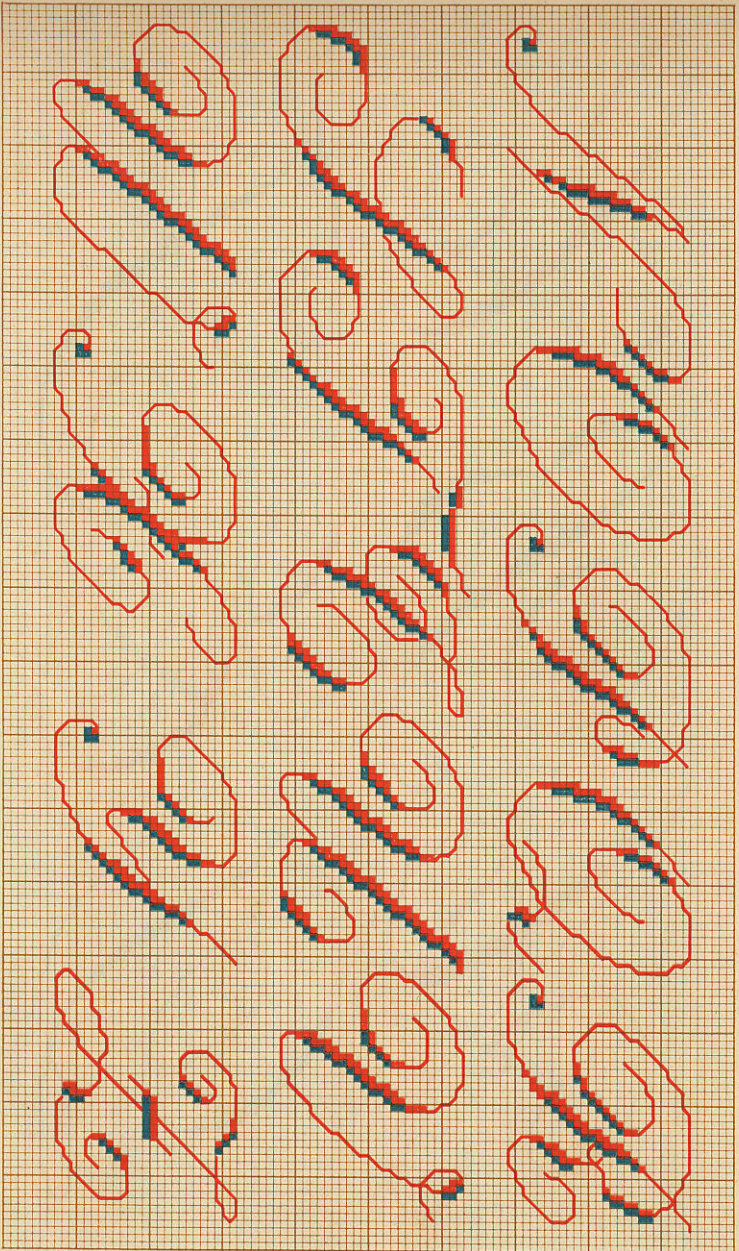
MULHOUSE - BELFORT - PARIS



Pour la broderie, employer les articles à broder en **Coton**, **Lin** et **Soie**, marque **D.M.C**

DOLLFUS-MIEG & Cie, Société anonyme

MULHOUSE-BELFORT-PARIS

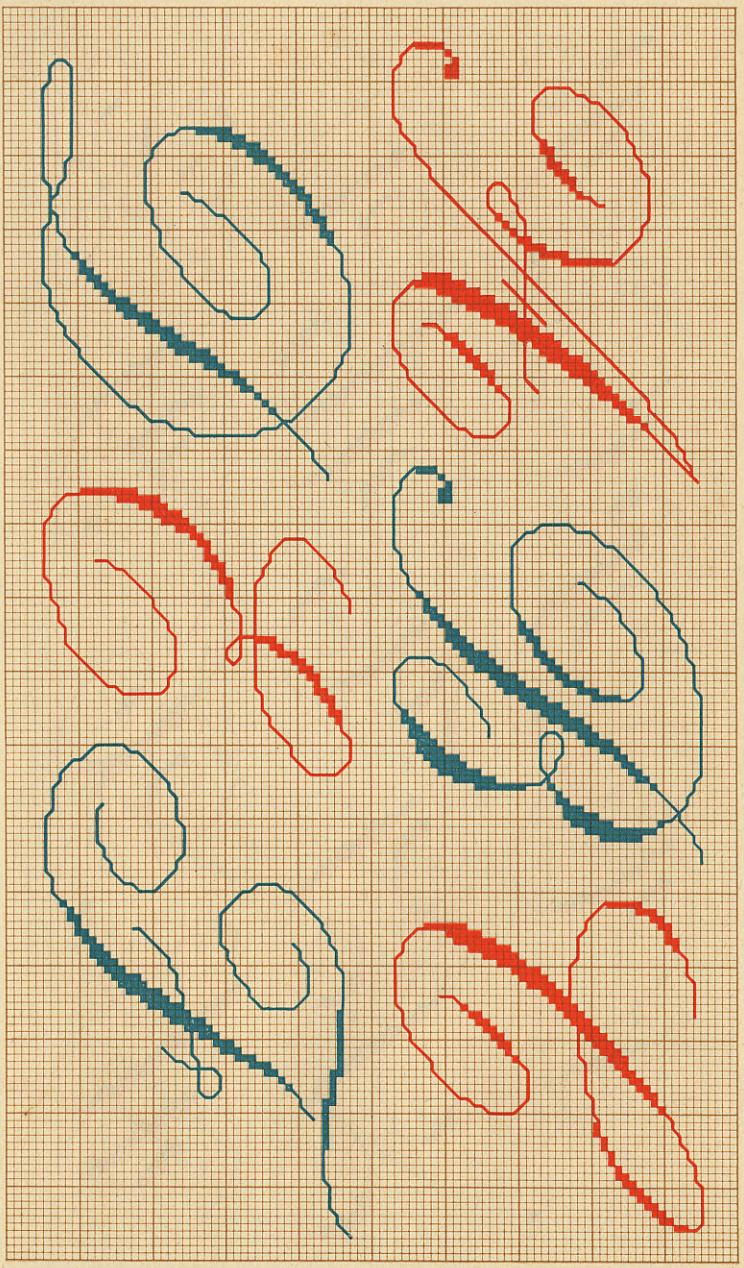


Pour la broderie, employer les articles à broder en **Coton**, **Lin** et **Soie**, marque **D.M.C**

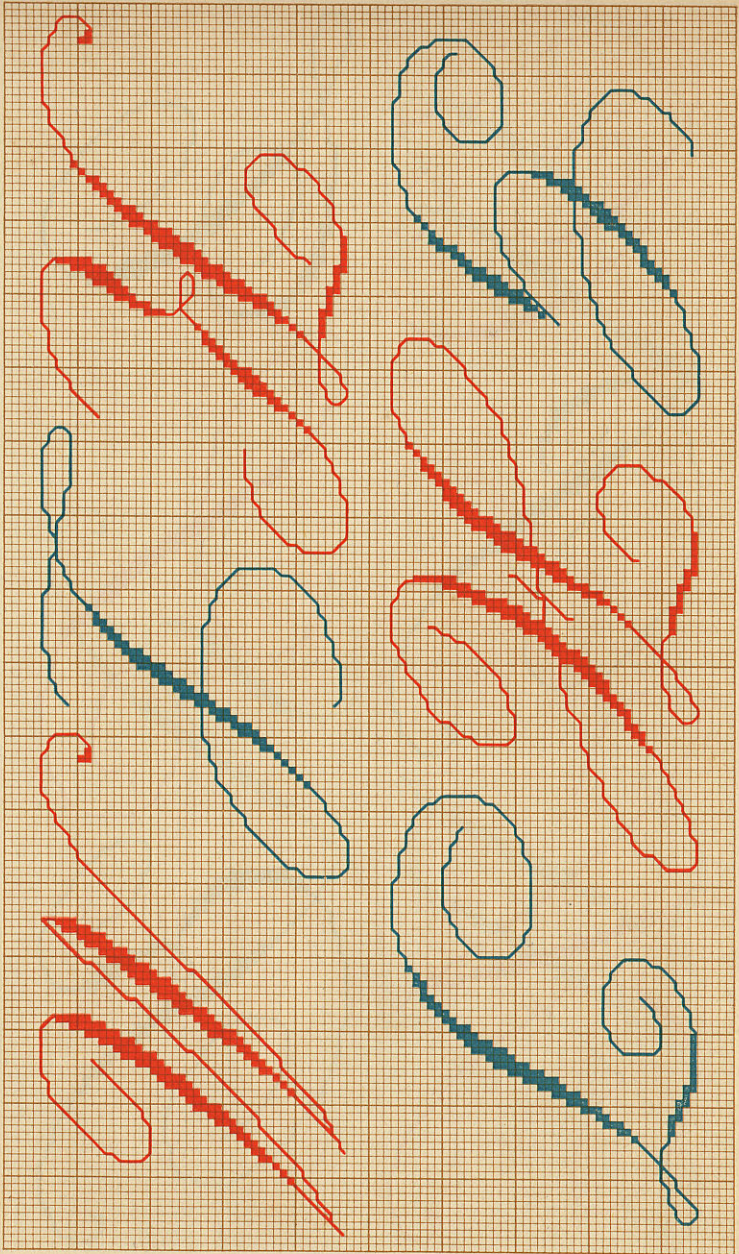
DOLLFUS-MIEG & C^{ie}, Société anonyme

MULHOUSE-BELFORT-PARIS

ALPHABET DE LA BRODEUSE



Pour la broderie, employer les articles à broder en **Coton**, **Lin** et **Soie**, marque **D.M.C**
DOLLFUS-MIEG & Cie, Société anonyme
MULHOUSE-BELFORT-PARIS



Pour la broderie, employer les articles à broder en Coton, Lin et Soie, marque **D.M.C**

DOLLFUS-MIEG & C^{ie}, Société anonyme

MULHOUSE-BELFORT-PARIS